

Voetzorg binnen Synchron

Sandwichscholing diabetes, 20 februari 2014

Hedi ter Braak, manager Synchron
Lieke van Brink-Schuts, podotherapeut

Chronische zorg bij u in de buurt



Doel scholing

- Helder krijgen welke voetzorg door wie geleverd wordt.
- Vergoeding vanuit basis- of aanvullende verzekering?
- Casuïstiek -> voorbereiding op lokale bijeenkomsten

Chronische zorg bij u in de buurt



De cijfers

- 850.000 met DM (2015 > 1.000.000)
- 3-10% mensen heeft actief voetulcus -> ca. 20.000 op dit moment!
- 25% ontwikkelt voetprobleem
- 1 op 15 ondergaat voetamputatie
- 5-jaars overleving na amputatie onder/bovenbeen is < 50%

Chronische zorg bij u in de buurt



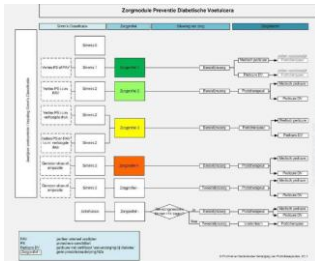
Wie leveren voetzorg?

- **Praktijkondersteuner**
 - 'spin in het web', signalerende functie
- **(Medisch) pedicure**
 - MBO-geschoold, verzorging en signalering
- **Podotherapeut**
 - HBO-geschoold, controle en behandeling

Chronische zorg bij u in de buurt



Zorgmodule Preventie Diabetische Voetulcera



Chronische zorg bij u in de buurt



Wie doet wat? (1)

- **SIMM's 0**
 - Dit betreft een gezonde voet, controle gebeurt in huisartsen praktijk. Geen inzet pedicure en/of podotherapeut vanuit de DBC Diabetes van Synchroon.
- **SIMM's 1 (zorgprofiel 1)**
 - Gestreefd wordt om, indien verantwoord, patiënten met SIMM's 1 te stimuleren zelf de voetverzorging te doen, **indien dit niet lukt dan:**
 - 1x per jaar per patiënt voetonderzoek door pedicure.
 - 5x per jaar per patiënt instrumentele behandeling door pedicure

Chronische zorg bij u in de buurt



Wie doet wat? (2)

- **SIMM's 2, zonder verhoogde druk (zorgprofiel 2)**
 - 1x per jaar per patiënt voetonderzoek door podotherapeut
 - 1x per jaar per patiënt controle door podotherapeut
 - 6x per jaar per patiënt instrumentele behandeling door pedicure of podotherapeut
- **SIMM's 2, met verhoogde druk (zorgprofiel 3)**
 - 1x per jaar per patiënt voetonderzoek door podotherapeut
 - 2x per jaar per patiënt controle door podotherapeut
 - 8x per jaar per patiënt instrumentele behandeling door pedicure of podotherapeut

Chronische zorg bij u in de buurt



Wie doet wat? (3)

- **SIMM's 3 (zorgprofiel 4)**
 - 2x per jaar per patiënt voetonderzoek door podotherapeut
 - 2x per jaar per patiënt controle door podotherapeut
 - 12x per jaar per patiënt instrumentele behandeling door pedicure of podotherapeut

Chronische zorg bij u in de buurt



Basis- of aanvullende verzekering?(1)

- **SIMMS 0**
 - jaarlijks voetonderzoek door POH (DBC zorg)
 - geen vergoeding vanuit DBC voor pedicure of podotherapeut
- **SIMMS 1**
 - controle van SIMMS en zelfmanagement door POH (DBC zorg)
 - POH dient jaarlijks verwijzing naar pedicure te doen als geen ZM mogelijk is (DBC zorg)
- **SIMMS 2 zonder en met verhoogde druk**
 - jaarlijks voetonderzoek door podotherapeut (DBC zorg)
 - instrumentele behandelingen door podotherapeut of pedicure (DBC zorg)
- **SIMMS 3**
 - voetonderzoek door podotherapeut (DBC zorg)
 - instrumentele behandelingen door podotherapeut of pedicure (DBC zorg)

Chronische zorg bij u in de buurt



Basis- of aanvullende verzekering?(2)

- DBC zorg wordt vergoed vanuit de basisverzekering en gaat niet ten koste van het eigen risico van de patiënt
- Een patiënt die voetzorg ontvangt die valt onder de 'DBC zorg', maar er is geen sprake van ketenzorg, dan wordt er wel vergoed vanuit de basisverzekering. Eigen risico is nu wel van toepassing. Bv omdat pedicure of podotherapeut geen contract met Synchron heeft.
- VGZ vergoed voetzorg aan patiënten met SIMMS 0 en SIMMS 1 in staat tot ZM ook niet meer vanuit de aanvullende verzekering
- CZ vergoed nog wel voetzorg vanuit de aanvullende verzekering aan patiënten met DM type I of type II met SIMMS 0 en SIMMS 1 in staat tot ZM
- Verre zorgverzekeraars gaan allemaal anders om met de vergoeding vanuit het aanvullend pakket
- Advies: maak helder welke zorg in de DBC is opgenomen en adviseer patiënt om de vragen over de vergoedingen te stellen aan de eigen zorgverzekeraar

Chronische zorg bij u in de buurt



Hoe zit het ook alweer?

- **SIMM's 0**
 - Geen stoornis protectieve sensibiteit (SPS)* of perifeer arterieel vaatlijden (PAV)
- **SIMM's 1**
 - PAV of SPS
- **SIMM's 2**
 - Minstens twee van de drie volgende risicofactoren aanwezig: SPS, PAV en/of tekenen van lokaal verhoogde druk
- **SIMM's 3**
 - Ulcus of amputatie in de voorgeschiedenis

* gemeten met 10 gram Semmes Weinstein monofilament

Chronische zorg bij u in de buurt



Bepalen SIMM's classificatie

- Bepalen protectieve sensibiteit
- Bepalen perifeer arterieel vaatlijden
- Bepalen lokaal verhoogde druk

Grootste moeilijkheid:

- Wanneer wordt er gesproken over een drukplek?
- Wat zie ik nou echt aan die voet?



Chronische zorg bij u in de buurt



Drukplekken



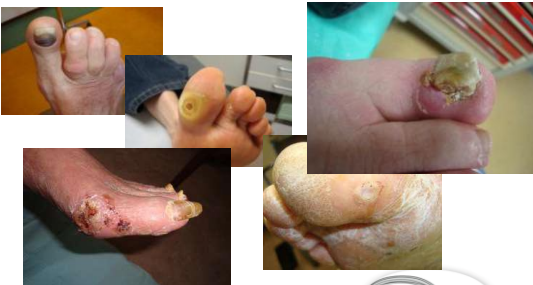
Doorgemaakt ulcus of amputatie



Chronische zorg bij u in de buurt



Actief ulcus



Chronische zorg bij u in de buurt



???



Chronische zorg bij u in de buurt



Uit de praktijk



Begin altijd met kijken!
Wat zie je?

Chronische zorg bij u in de buurt



Uit de praktijk



Begin altijd met kijken!
Wat zie je?

- Droge huid ->
- Atrofische huid -> PAV
- Onychomycose ->
- Drukplek bij nagel dig III
- Leasie bij nagel dig II
- Rode verkleuring

Chronische zorg bij u in de buurt



Nog vragen?



Chronische zorg bij u in de buurt

