



**Synchron** *synergie in chronische zorg*

## Doe mee met de CVRM DBC !!!

Sandwichcursus huisartsen/praktijkondersteuners  
13 december 2012

Organisatie: Zorggroep Synchron en WDH Uden-Veghel en Oss



**Max Rubens**, kaderhuisarts H&V  
**Kasper Toermotte**, kaderhuisarts ouder  
**Joost van Erp**, huisarts  
**Mariska v. Lier**, PGH  
**Franka v Roosmalen**, Rose-Roebust

---

---

---

---

---

---

---

---

---

---



**Synchron** *synergie in chronische zorg*

## Programma

\*Toets  
 \*De CVRM DBC: Wat gaan we doen?  
   Met wie gaan we het doen?  
   Hoe gaan we het doen  
 \*De multidisciplinaire richtlijn 2011, wat is nieuw?

**Pauze**

\* Selectie en registratie  
 \*Casuïstiek CVRM




---

---

---

---

---


---

---

---

---


---



**Synchron** *synergie in chronische zorg*

## Informatie materiaal

\*zorgprogramma CVRM van Synchron  
 \*werkboekjes individueel zorgplan Vitale Vaten  
 \*feitenboekje nieuwe richtlijn CVRM  
 \*hand-out  
 \*Score-muismat  
 \*nascholing Hart & Vaatziekten update 6 feb. Vught (4 feb. Eindhoven)




---

---

---

---

---

---

---

---

---

---

Synchroon

synergie in chronische zorg

# Leerdoelen

Wat we gaan doen met **wie** en **hoe** en **waar** je registreert.

Hoe je mee kunt doen, waar je aan moet voldoen.

De nieuwste ontwikkelingen op CVRM gebied.



HartVoatHAG  
Hart- en Vaatziekten Huisartsen Advies Groep

---

---

---

---

---

---

---

---

Synchroon

synergie in chronische zorg

# Wat gaan we doen?



HartVoatHAG  
Hart- en Vaatziekten Huisartsen Advies Groep

---

---

---

---

---

---

---

---

Synchroon

synergie in chronische zorg

# Ketenzorg

Centraal huisarts en POH.

Afspraken gemaakt met

- diëtisten
- specialisten
- DCB

Vooralsnog een klein ketentje.....



HartVoatHAG  
Hart- en Vaatziekten Huisartsen Advies Groep

---

---

---

---

---

---

---

---



Synchroon

synergie in chronische zorg

## Doel van CVRM

CVRM is de diagnostiek, behandeling en follow-up van risicofactoren voor hart-en vaatziekten (HVZ), inclusief leefstijl adviezen en begeleiding, bij patiënten met een verhoogd risico van eerste of nieuwe manifestaties van HVZ.



HartVaatHAG  
Hart- en Vaatziekten Huisartsen Advies Groep

---

---

---

---

---

---

---

---

---

---

Synchroon

synergie in chronische zorg

## Doel van ketenzorg CVRM

Gestructureerde zorg door alle betrokken disciplines:

Met een **individueel zorgplan**  
En een **centrale zorgverlener**  
Waarbij het **zelfmanagement** van de patient leidraad is bij de behandeling



HartVaatHAG  
Hart- en Vaatziekten Huisartsen Advies Groep

---

---

---

---

---

---

---

---

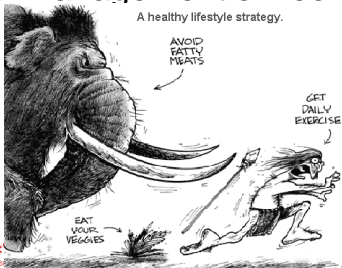
---

---

Synchroon

synergie in chronische zorg

## Zelfmanagement en leefstijl



Hart- en Vaatziekten Huisartsen Advies Groep

---

---

---

---

---

---

---

---

---

---

**Synchroon** *synergie in chronische zorg*

## Alleen maar risicomangement?

"CVRM is een onderdeel van de cardiovasculaire zorg in de huisartspraktijk. Naast dit risicomangement behelst cardiovasculaire zorg ook de behandeling van cardiovasculaire ziekten in zoverre dit in de huisartspraktijk mogelijk is."

Eigenlijk is DBC Cardiovasculair een betere naam !



**HartVoatHAG**  
Hart- en Vaatziekten Huisartsen Advies Groep

---

---

---

---

---

---

---

---

---

---

**Synchroon** *synergie in chronische zorg*

## Bij wie gaan we het doen?

1. Patiënten met een doorgemaakte hart –of vaatziekte.
2. Patiënten met een SCORE risico profiel van >20%
3. Patiënten die reeds medicamenteus behandeld worden voor i.v.m. een verhoogd cardio-vasculair risico. (case dossieronderzoek)

**Bij CZ patiënten (voorlopig) alleen 1 (secundaire preventie).**

Ge-excludeerd worden patiënten met DM of ernstige co-morbiditeit.

Het betreft ongeveer 10-12 % van de praktijkpopulatie.  
( In een praktijk met 40% CZ patiënten: 7-8 % in DBC, 3-4% via module POH CZ pp)



**HartVoatHAG**  
Hart- en Vaatziekten Huisartsen Advies Groep

---

---

---

---

---

---

---

---

---

---

**S**

Aantal patiënten	Aantal ha	Geselecteerd patiënten	percentage
4700	3	400	8,5
3350	1	550	16,4
24505	12	1256	5,1
2750	2	670	24,3
4242	1	724	17,1
2345	2	400	17,1
6542	3	1100	16,8
2350	2	360	15,3
4010	2	732	18,2
3060	2	234	7,6
4074	3	436	10,7
3867	1	456	11,8
2900	2	234	8,1
7600	4	500	6,6
4660	3	602	12,9

---

---

---

---

---

---

---

---

---

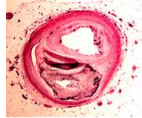
---

Synchroon

synergie in chronische zorg

### Bij wie gaan we het doen?

- 1. Doorgemaakte hart -en/of vaatziekte:
  - \* MI
  - \* AP
  - \* CVA
  - \* TIA
  - \* AAA
  - \* PAV.
  - \*hypertensief hartfalen



HartVaatHAG  
Hart- en Vaatziekten Huisartsen Richtings Groep

---

---

---

---

---

---

---

---

---

---

Synchroon

synergie in chronische zorg

### Bij wie gaan we het doen?

- 2. Bij een SCORE risico profiel van > 20 % (ook SBD>180, chol>8,0)  
*(cave ouderen!!!)*
- 3. Reeds medicamenteuze behandeling



CVRM app

Leeftijd	LDL cholesterol (mmol/l)	HDL cholesterol (mmol/l)	LDL/HDL	LDL/HDL (log)	LDL/HDL (log)	LDL/HDL (log)	LDL/HDL (log)	LDL/HDL (log)	LDL/HDL (log)	LDL/HDL (log)
65-74	1.9	1.0	1.9	1.9	1.9	1.9	1.9	1.9	1.9	1.9
55-64	1.6	0.8	2.0	2.0	2.0	2.0	2.0	2.0	2.0	2.0
45-54	1.3	0.6	2.2	2.2	2.2	2.2	2.2	2.2	2.2	2.2
35-44	1.0	0.4	2.5	2.5	2.5	2.5	2.5	2.5	2.5	2.5
25-34	0.7	0.3	2.3	2.3	2.3	2.3	2.3	2.3	2.3	2.3



HartVaatHAG  
Hart- en Vaatziekten Huisartsen Richtings Groep

---

---

---

---

---

---

---

---

---

---

Synchroon

synergie in chronische zorg

### Bij wie gaan we het (nog) niet doen?

Onder behandeling en controle van de specialist !!  
 Echter bij een deel zal substitutie mogelijk zijn.



HartVaatHAG  
Hart- en Vaatziekten Huisartsen Richtings Groep

---

---

---

---

---

---

---

---

---

---



*synergie in chronische zorg*

## Bij wie gaan we het doen?

Bij de reeds bekende patiënten

( en de nog onbekende ? )

Case-finding      screening



**HartVaatHRG**  
Hart- en Vaatziekten Huisartsen Advies Groep

---

---

---

---

---

---

---

---



*synergie in chronische zorg*

## Extractie en registratie:

Na de pauze



**HartVaatHRG**  
Hart- en Vaatziekten Huisartsen Advies Groep

---

---

---

---

---

---

---

---



*synergie in chronische zorg*

## Wat is er nodig:

- Teamwork in de praktijk
- Protocol wie doet wat
- Kennis van het his, goede codering
- Oproepsysteem
- Stoppen met roken programma
- Samenwerking diëtist/fysiotherapeut
- Informatieverstrekking



**HartVaatHRG**

---

---

---

---

---

---

---

---

**Synchroon**

*synergie in chronische zorg*

**Hoe kan je meedoen? (organisatie)**

- \*voldoende POH formatie
- \*praktijkprotocol
- \*kennis van het zorgprogramma en de richtlijnen
- \*HIS met ICPC gecodeerde probleemlijst
- \*registratie in HIS
- \*lijst van geïncludeerde patiënten



**HartVoatHRG**  
Hart- en Vaatziekten Huisartsen Advies Groep

---

---

---

---

---

---

---

---

**Synchroon**

*synergie in chronische zorg*

**Hoe kan je meedoen? (organisatie)**

- Anmelding
- Visitatie



**HartVoatHRG**  
Hart- en Vaatziekten Huisartsen Advies Groep

---

---

---

---

---

---

---

---

**Synchroon**

*synergie in chronische zorg*

**Financiering**

- \* Huisarts ontvangt per geïncludeerde patiënt : 26,75/30,50 Euro per kwartaal van zorggroep Synchroon
- \*Voor geïncludeerde patiënten worden mbt vasculaire zorg geen verrichtingen meer geboekt en ook geen M&I ECG
- \* Wel apart declareren: 24-uurs RR, event-recorder

---

---

---

---

---

---

---

---



Synchroon

*synergie in chronische zorg*

### Feedback

Een maal per jaar verricht Synchroon extractie van indicatoren uit het HIS t.b.v. benchmark, feedback en kwaliteitsverbetering



**HartVaatHAG**  
Hart- en Vaatziekten Huisartsen Advies Groep

---

---

---

---

---

---

---

---