

MOMENTUM



- Belang van praktijkmanagement is duidelijk
- Nu de vraag hoe dit zo optimaal mogelijk in te vullen



OVER HET EERSTELIJNS SERVICEPUNT



- Opgericht vanuit visie op praktijkmanagement
- Puur gericht op praktijkmanagement (start)
- Uitgebreid met projectmanagement op het gebied van operationele zorgvernieuwing (als katalysator)
- Vast team aangevuld met ZZP'ers met specialisme (of regio)
- Onafhankelijk
- Landelijk actief met oog voor regionale verschillen

DE CONTEXT VAN PRAKTIJKMANAGEMENT

Hoe je van een struisvogel een giraffe wordt....



EERSTELIJNS SERVICEPUNT

DE DUIVELSDRIEHOEK VAN DE DAGELIJKSE PRAKTIJK



Meer personeel

Eisen

Geld

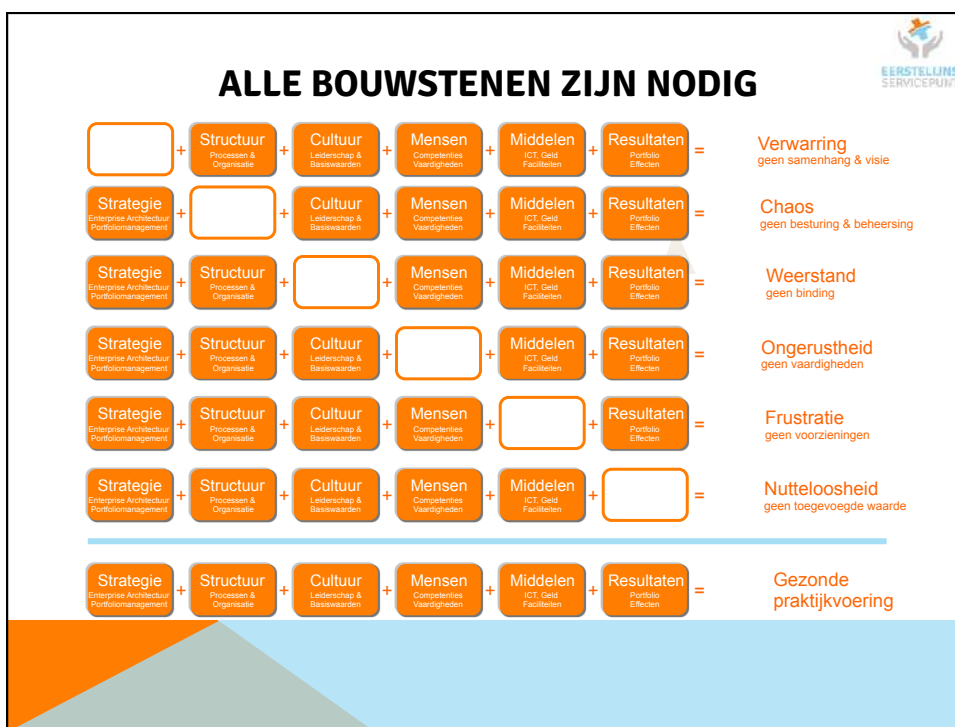
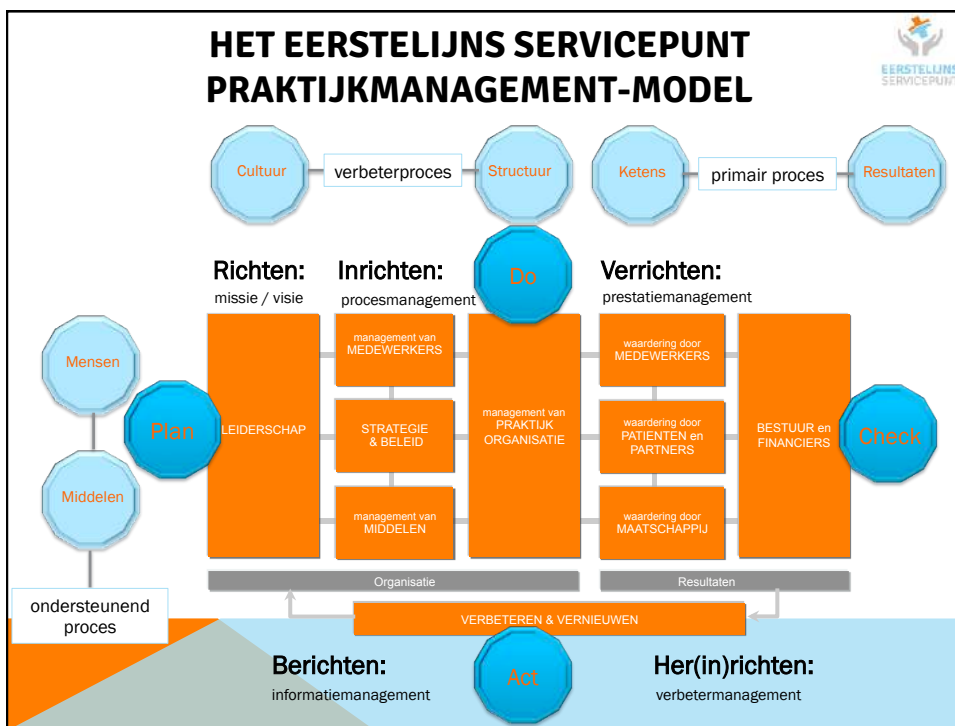
Kwaliteit

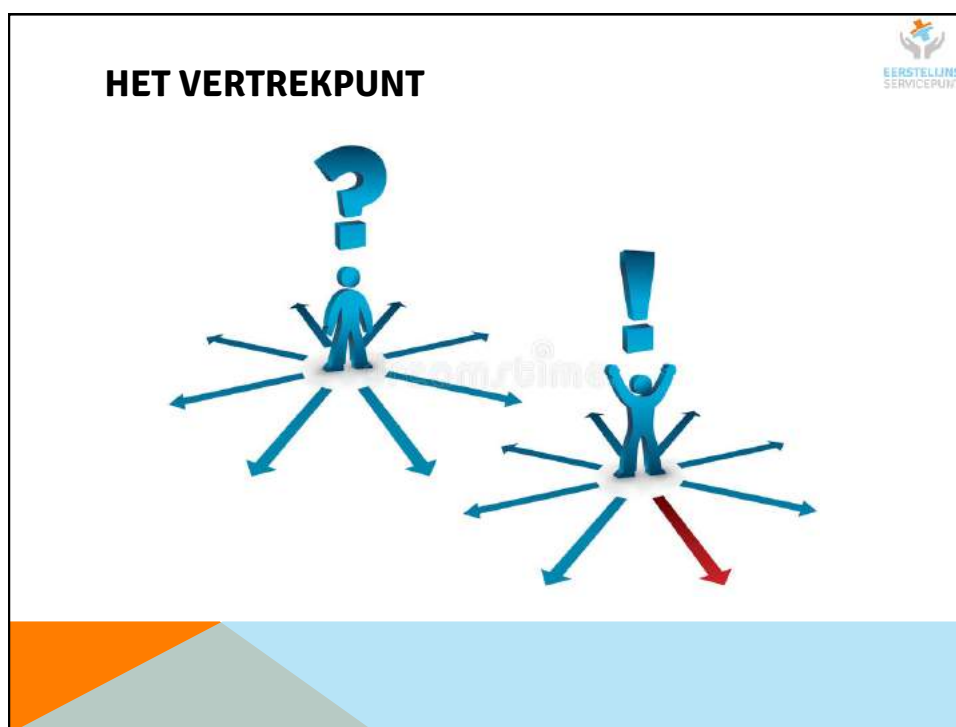
Tijd

Zorgvraag

Samenwerking

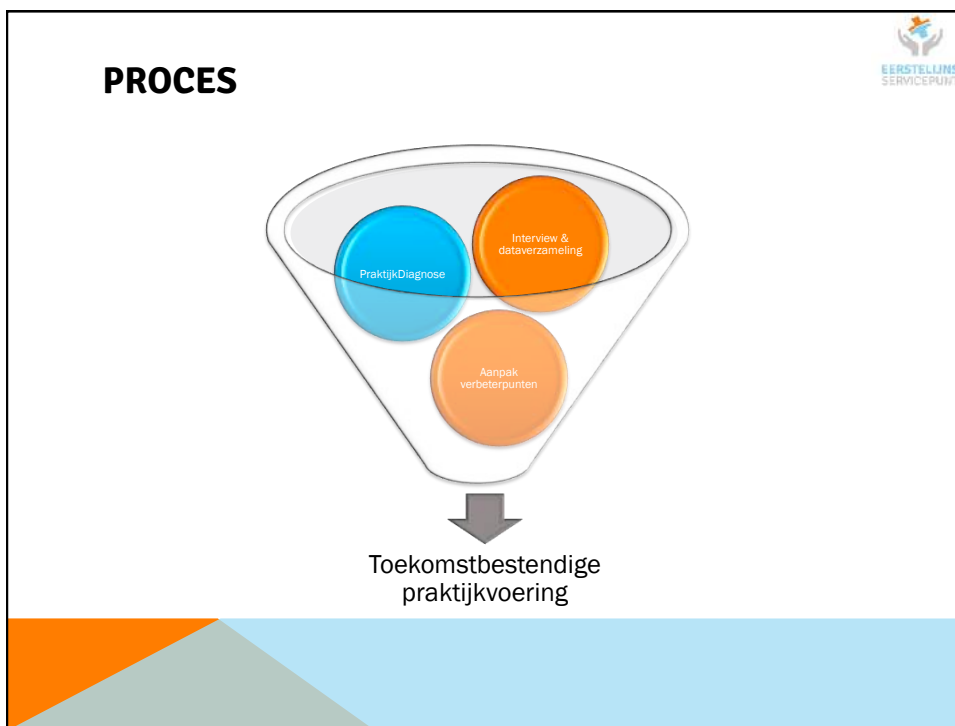
EERSTELIJNS SERVICEPUNT

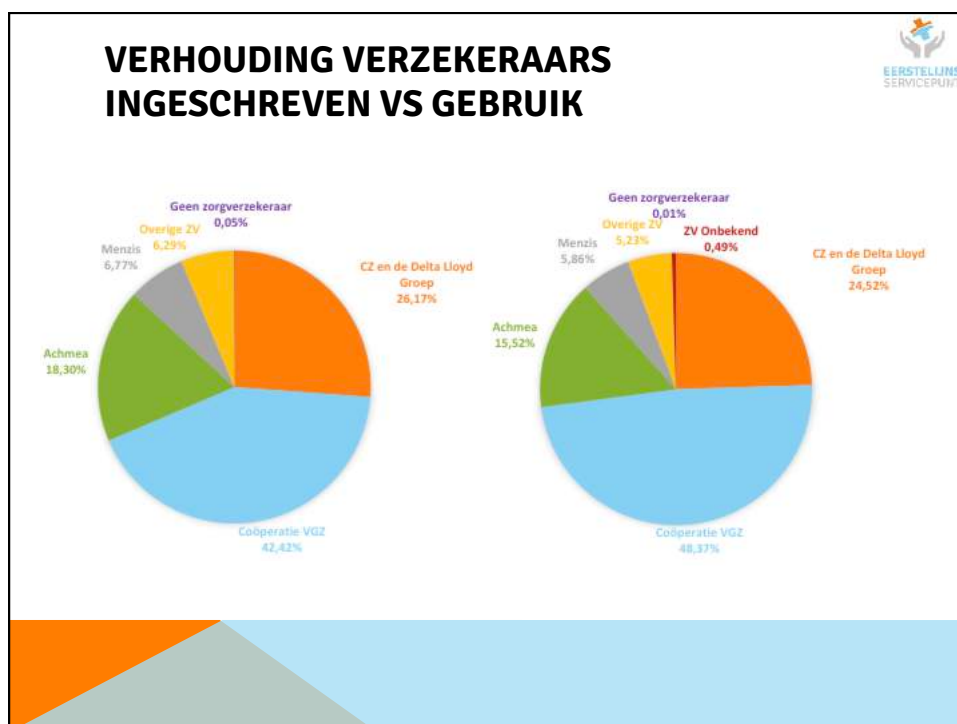


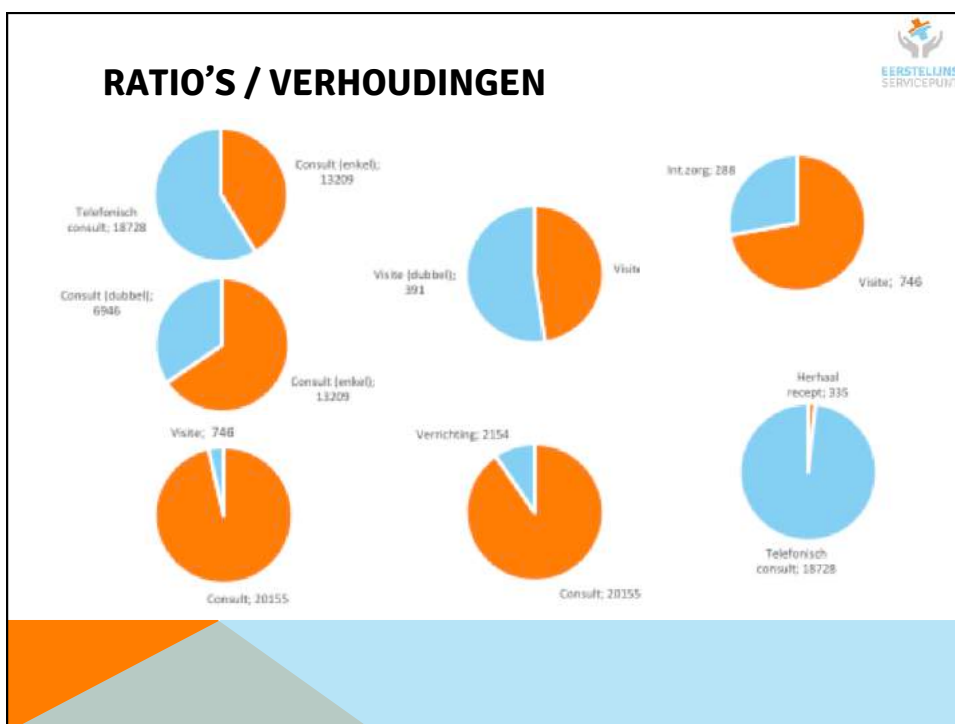
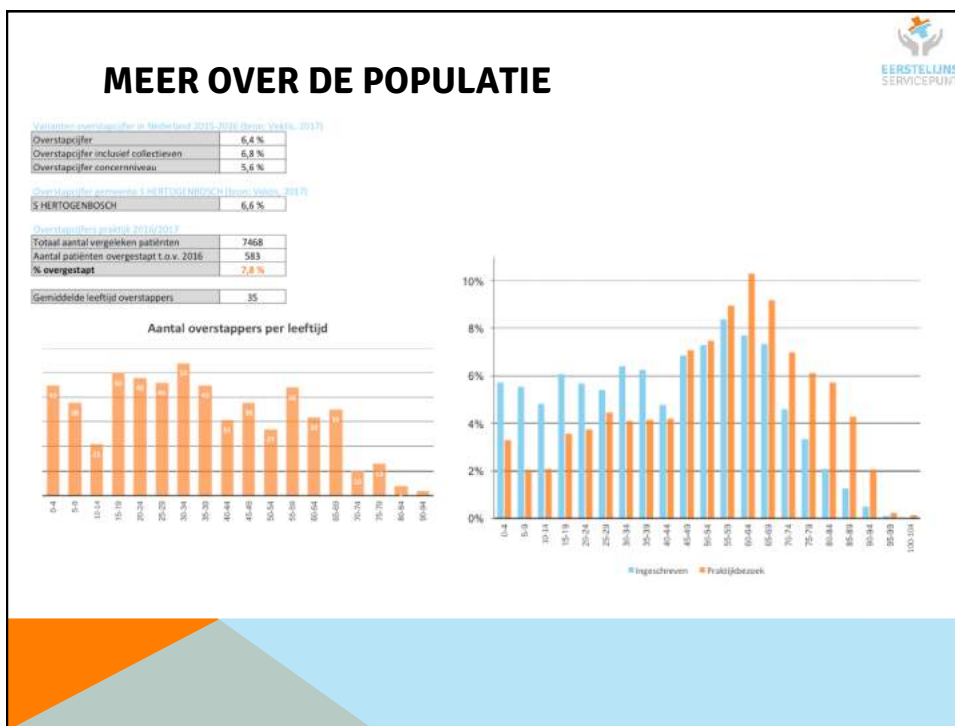


OVER DE PRAKTIJKDIAGNOSE

- Gaat uit van alle onderwerpen in ons PraktijkManagementModel en de verbinding ertussen
- Vraag relatief weinig tijd van praktijkhouder(s) en medewerkers
- Reeds 60+ praktijken doorgelicht in de afgelopen jaren
- Is (afhankelijk van beschikbaarheid van gegevens in HIS) zeer gedetailleerd
- Visuele rapportage met eindpresentatie van prioriteiten
- Interessante benchmark / vergelijking
- Levert tot nu toe altijd meer op dan de initiële investering
- Is een mooi startpunt / 0-meting voor het begin van een optimalisatietraject
- Is een ultieme 'opdracht' aan een (nieuw te starten) praktijkmanager







DECLARATIEOVERZICHTEN & INZICHT



Code	omschrijving	Q1	Q2	Q3	Q4	Totaal	Winst	Winst %
1000	1000 - Overige	1000	1000	1000	1000	4000	1000	25%
1001	1001 - Overige	1001	1001	1001	1001	4004	1004	25%
1002	1002 - Overige	1002	1002	1002	1002	4008	1008	25%
1003	1003 - Overige	1003	1003	1003	1003	4012	1012	25%
1004	1004 - Overige	1004	1004	1004	1004	4016	1016	25%
1005	1005 - Overige	1005	1005	1005	1005	4020	1020	25%
1006	1006 - Overige	1006	1006	1006	1006	4024	1024	25%
1007	1007 - Overige	1007	1007	1007	1007	4028	1028	25%
1008	1008 - Overige	1008	1008	1008	1008	4032	1032	25%
1009	1009 - Overige	1009	1009	1009	1009	4036	1036	25%
1010	1010 - Overige	1010	1010	1010	1010	4040	1040	25%

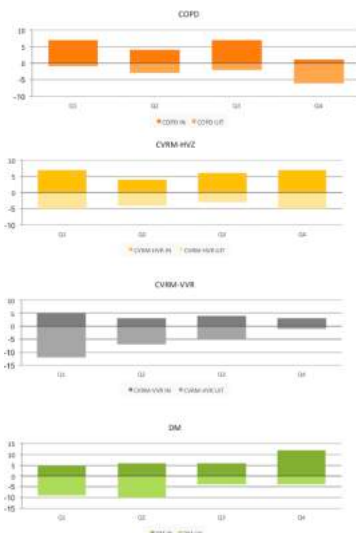
Gemiddeld aantal M&I's per week per arts

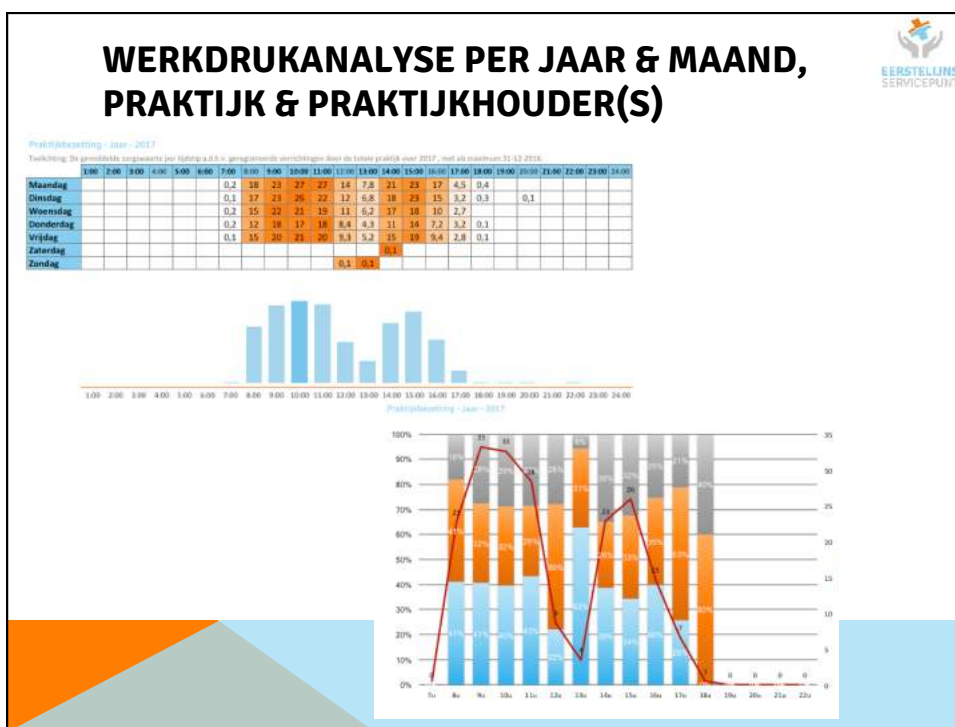
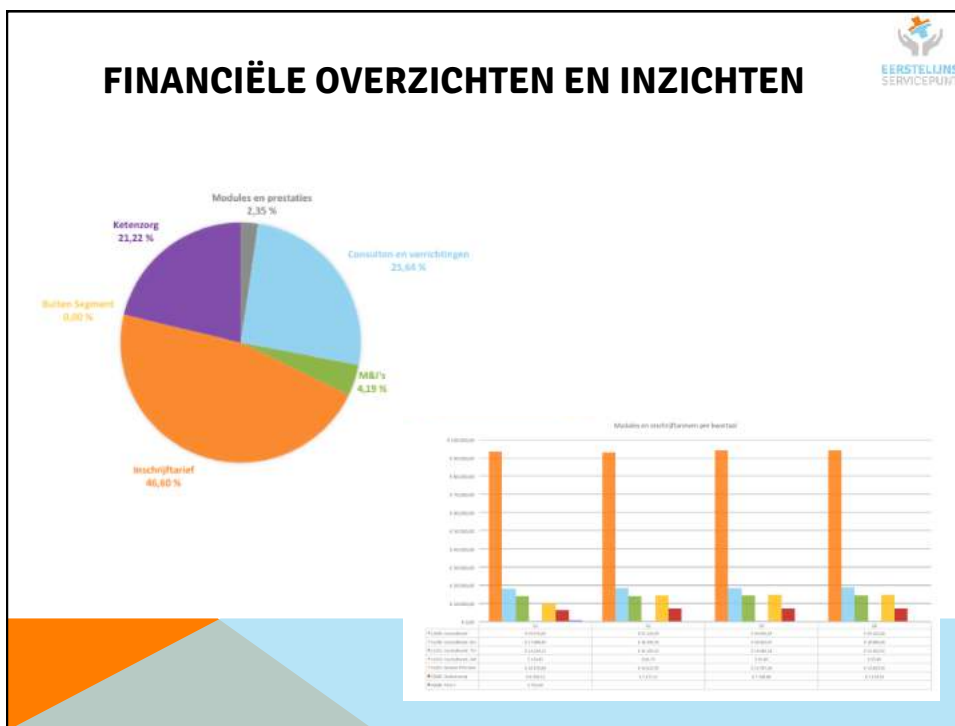


Gemiddeld aantal M&I's per 1000 patiënten, per week, praktijk breed
2,93

KETENZORG

In & uitstroom





FORMATIE & PRODUCTIEBEREKENINGEN PER MEDEWERKER



	# Ingeschreven ptt	Minuten per jaar per ptt in DBC	FTE per normpr per DBC	uren per week per normpraktijk	Uren POH nodig obv aantal ptt
Aantal ingeschreven ptt	7.850				
Astma	85		0,04	1,52	5,08
COPD	65		0,04	1,52	5,08
DM	274		0,14	5,32	17,77
CVRM	650		0,24	9,12	30,46
Ouderenzorg				0,00	0,00
Depressie					0,00
CVRM-VVR					
CVRM-HVZ					

minimaal aantal FTE/uren per week nodig POH S -ex ouderenzorg	1,54	58,39
minimaal aantal FTE/uren per week nodig ouderenzorg	0,00	0,00
minimaal aantal FTE/uren per week nodig POH GGZ	0,00	0,00

FTE in de praktijk:

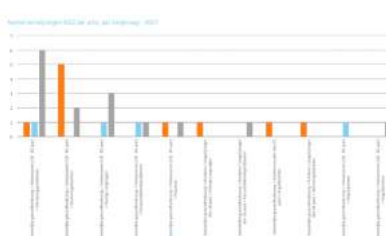
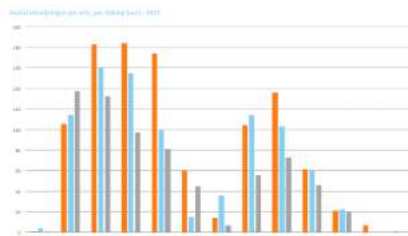
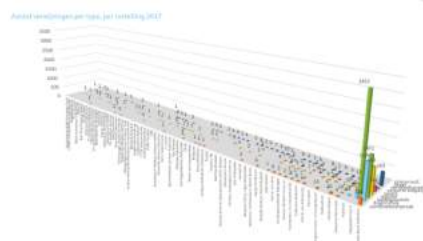
POH S	1,26
POH GGZ	0,42

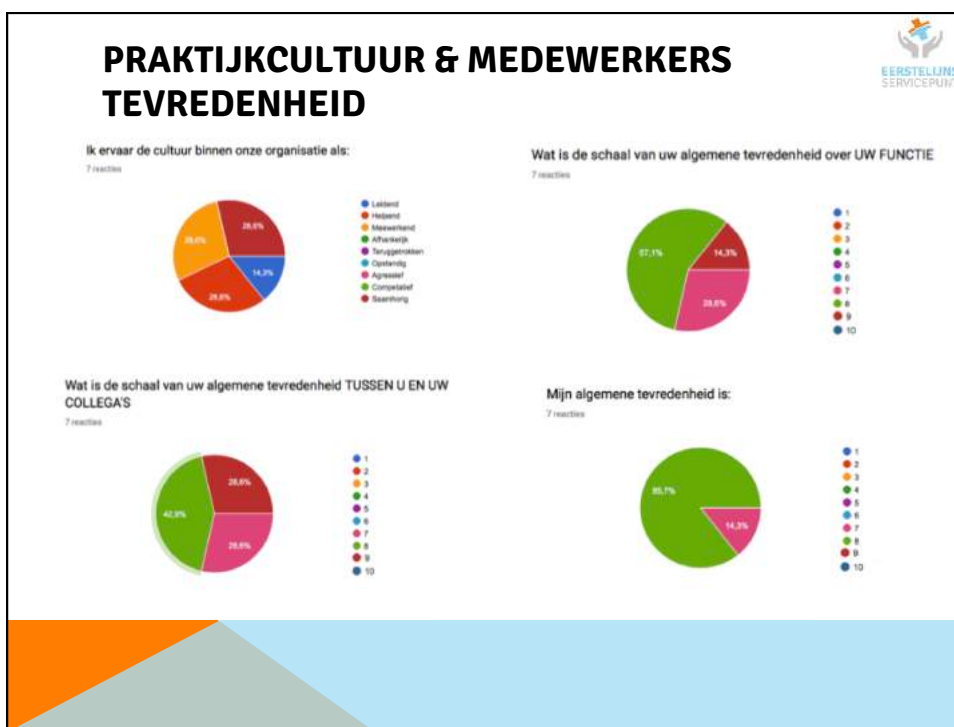
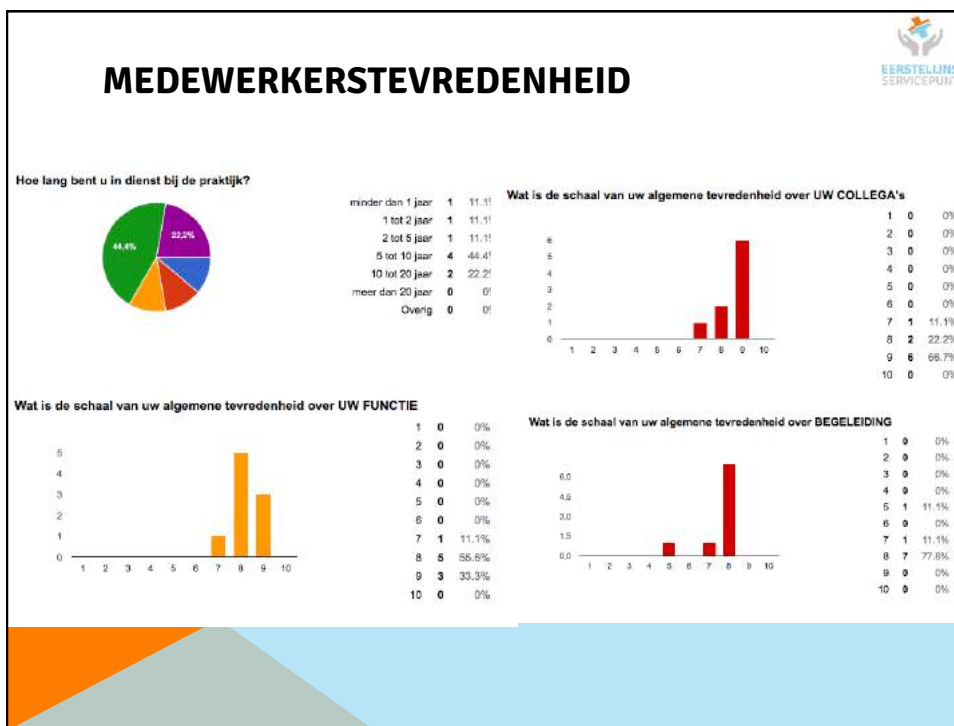
VERWIJZINGEN ANALYSE



Onder andere:

- Per instelling
- Per zorgvraag
- Per specialisme
- Per arts of medewerker per uur
- Per zorgvraag GGZ per arts





HOE KOMEN WE AAN GEGEVENS?

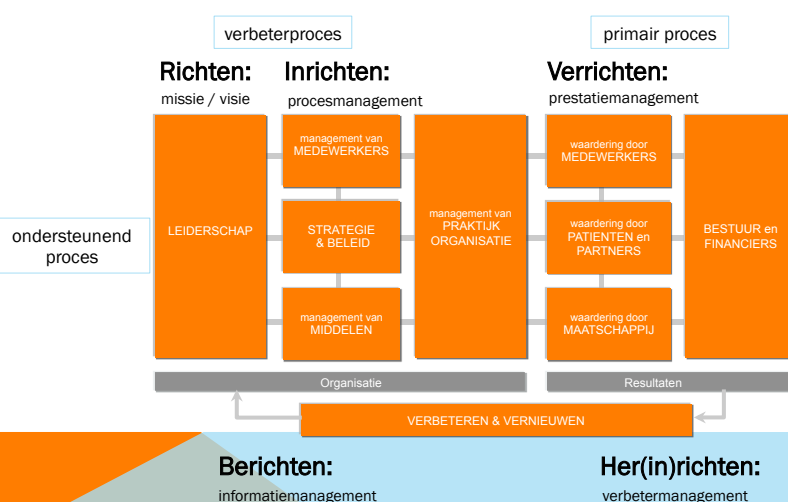


- Praktijkbezoek met interview
- Medewerkers tevredenheid meting (standaard)
- Patiënttevredenheid onderzoek (beschikbaar of aanvullend)
- HIS & zorgdomein datadump obv benodigde gegevens
- Aanlevering door praktijk 'boodschappenlijstje'
- Aanlevering voor zorggroep ketenzorg
- Aanlevering door apotheek (indien niet in HIS beschikbaar)

DE PRAKTIJKDIAGNOSE IS EEN TOTAAL DOORLICHTING VAN DE PRAKTIJK



Kijkend naar inhoud, verhouding, relatie en omstandigheden



ERVARINGEN PRAKTIJK NISTELRODE & VRAGEN?



j.molendijk@eerstelijnservicepunt.nl | www.eerstelijnservicepunt.nl