

Zorg bij patiënten met DM2 in zorggroep Synchron

In deze rapportage wordt verslag gedaan van de indicatoren zoals deze door het Nederlands Huisartsen Genootschap (NHG) beschreven zijn in het "Overzicht en definitie van diabetesindicatoren huisartsenzorg" (versie 1.3). Hierbij wordt er onderscheid gemaakt tussen procesindicatoren (zijn de gewenste metingen en registraties gedaan) en uitkomstindicatoren (in welke mate zijn de gewenste uitkomsten bereikt). De indicatoren zijn berekend op basis van registratie in het HIS.

Omvang populatie met DM2

NHG	Omschrijving	Aantal	Gemiddelde	Standaarddeviatie ¹
	Aantal praktijken in de zorggroep	63		
	Aantal praktijken die bijgedragen hebben in de registratie	34		
1	Prevalentie Diabetes Mellitus		4,8%	1,2
1a *	Prevalentie Diabetes Mellitus type 2	5505	4,2%	1,2
2	Percentage Diabetes Mellitus type 1 van alle diabeten		6,5%	3,3
3	Percentage Diabetes Mellitus type 2 van alle diabeten	5505	87,3%	7,5
4	Percentage Diabetes Mellitus type 2 <u>en</u> hoofdbehandelaar huisarts (noemer = praktijkpopulatie)	2728	2,2%	1,8
4a *	Percentage Diabetes Mellitus type 2 <u>en</u> hoofdbehandelaar huisarts (noemer = diabeten type 2)	2728	49,0%	37,3
5	Percentage Diabetes Mellitus type 2 <u>en</u> hoofdbehandelaar huisarts en > 12 maanden ingeschreven (noemer = praktijkpopulatie)	2702	2,2%	1,8
5a *	Percentage Diabetes Mellitus type 2 <u>en</u> hoofdbehandelaar huisarts <u>en</u> > 12 maanden ingeschreven (noemer = diabeten type 2)	2702	48,6%	37,0

* Aanvulling op NHG specificatie

¹ de standaarddeviatie, of standaardafwijking, geeft weer in welke mate de gegevens variëren, of verspreid zijn, rond het gemiddelde. Hoe hoger de standaarddeviatie hoe groter de variatie, en hoe groter de kans dat een indicator van een individuele praktijk afwijkt van het gemiddelde van de zorggroep.

Procesindicatoren

Onderstaande cijfers hebben betrekking op alle patiënten met DM2 waarbij de huisarts hoofdbehandelaar is, en zijn berekend op basis van de laatste registratie in het HIS (diagnostische bepalingen, journaal, medicatie) over een periode van 12 maanden (noemer = indicator 5, n=2702), tenzij anders aangegeven.

NHG	Omschrijving	Gemiddelde	Standaard-deviatie
6	Percentage patiënten waarbij HbA1c is bepaald	90,1%	18,5
9	Percentage patiënten waarbij de systolische bloeddruk is bepaald	89,6%	26,9
11	Percentage patiënten bij wie het lipidenprofiel is bepaald	92,1%	5,5
14	Percentage patiënten die een lipidenverlagend medicament gebruiken	64,0%	10,3
15	Percentage patiënten waarbij een kreatinineklaring is verricht	92,9%	9,9
18	Percentage patiënten waarbij de urine is onderzocht op eiwit	83,2%	11,9
19	Percentage patiënten waarbij het rookgedrag bekend is ²	76,1%	29,8
21	Percentage patiënten waarbij de BMI is bepaald	78,4%	22,0
23	Percentage patiënten waarbij een voetinspectie is verricht	27,2%	32,2
25	Percentage patiënten waarbij in de <u>laatste 2 jaar</u> een oogonderzoek is verricht	78,5%	26,1
27	Percentage patiënten met uitsluitend dieet	29,8%	12,2
28	Percentage patiënten met uitsluitend orale medicatie	60,8%	12,4
29	Percentage patiënten met een combinatie van orale medicatie en insuline	6,8%	5,3
30	Percentage patiënten met uitsluitend insuline	2,6%	2,6
31	Percentage patiënten met de combinatie van gegevens op eerder genoemde procesindicatoren (HbA1c, bloeddruk, lipidenprofiel, nierfunctie, rookgedrag, BMI, voetonderzoek en oogonderzoek) ³	0,2%	0,7
32	Percentage patiënten met BMI \geq 25 die metformine voorgeschreven krijgen	59,4%	12,6
33	Percentage patiënten die gevaccineerd zijn tegen influenza	62,2%	32,4
35	Percentage patiënten die een advies kregen om te stoppen met roken, van de patiënten die roken	7,5%	16,9
38	Percentage patiënten waarbij het voedingspatroon is besproken	7,1%	20,4
39	Percentage patiënten waarbij ooit het alcoholgebruik is geregistreerd ⁴	20,9%	29,9
40	Percentage patiënten waarbij de mate van lichaamsbeweging is geregistreerd	50,3%	37,8
41	Percentage patiënten met een registratie van de SIMM's classificatie van het voetonderzoek	8,5%	23,2

² indien registratie 'nooit gerookt', dan telt dit mee als deze waarde 'ooit' geregistreerd is (voor zover beschikbaar)

³ indien de onderliggende indicator een periode > 12 maanden heeft dan wordt deze periode meegenomen

⁴ voor zover beschikbaar

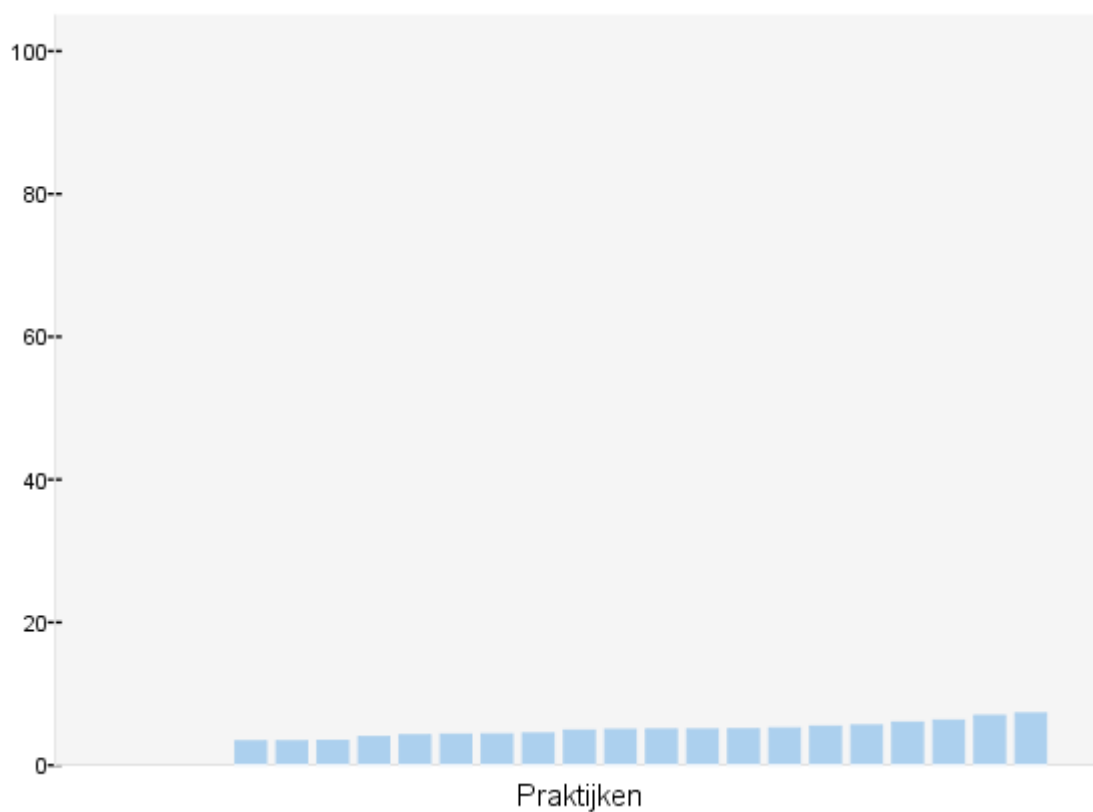
Uitkomstindicatoren

Onderstaande cijfers hebben betrekking op patiënten met DM2 waarbij de huisarts hoofdbehandelaar is, en zijn berekend op basis van de laatste registratie in het HIS (diagnostische bepalingen) over een periode van 12 maanden (noemer = indicator 5, n=2702).

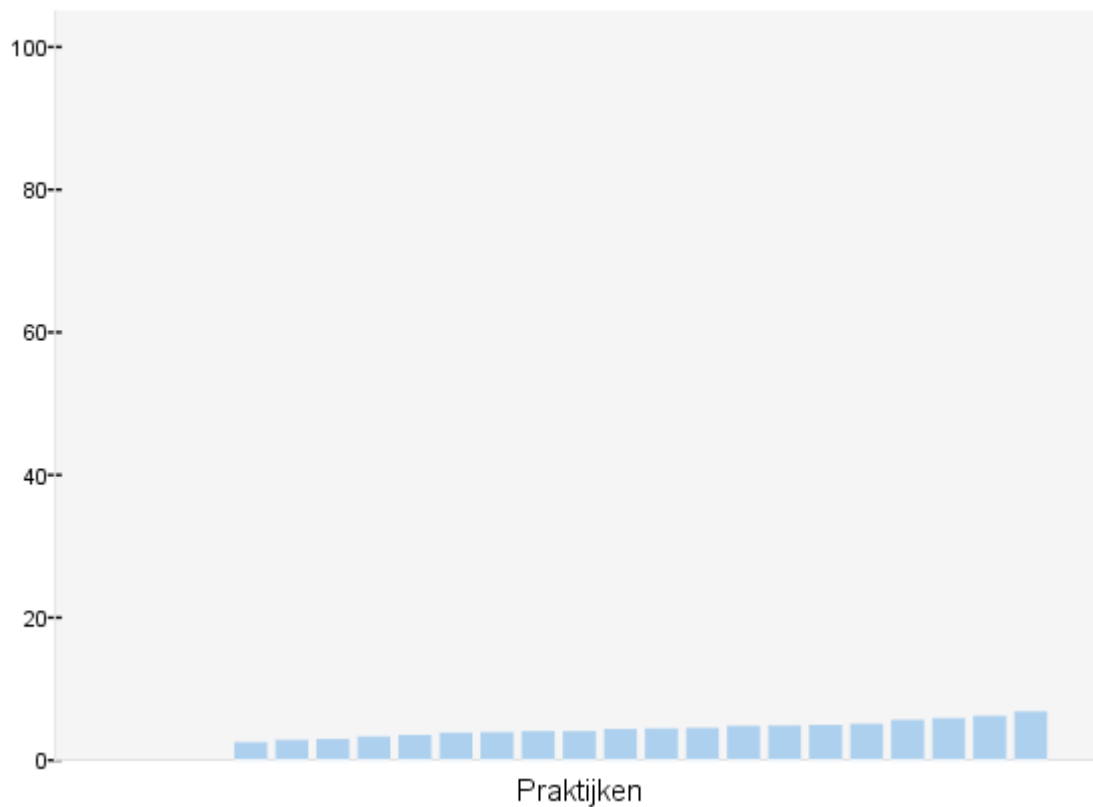
NHG	Omschrijving	Gemiddelde	Standaarddeviatie
10	Percentage patiënten met een systolische bloeddruk lager dan 140 mmHg	48,9%	21,8
	Percentage patiënten met een systolische bloeddruk \geq 140 en \leq 160 mm Hg	36,0%	19,2
	Percentage patiënten met een systolische bloeddruk hoger dan 160 mm Hg	4,7%	4,8
12	Percentage patiënten met een totaal cholesterol lager dan 4,5 mmol/l	51,3%	16,5
13	Percentage patiënten met een LDL-cholesterol lager dan 2.5 mmol/l	47,3%	16,9
	Percentage patiënten met een kreatinineklaring \geq 60 ml/min	73,6%	11,5
16	Percentage patiënten met een kreatinineklaring \geq 30 en $<$ 60 ml/min	18,5%	9,0
17	Percentage patiënten met een kreatinineklaring lager dan 30 ml/min	0,9%	1,1
22	Percentage patiënten met een BMI lager dan 25	14,6%	18,6
	Percentage patiënten met een BMI hoger dan 30	26,4%	12,5
24	Percentage patiënten met diabetische voetafwijkingen	4,3%	8,4
26	Percentage patiënten met een diabetische retinopathie	4,0%	4,9
34	Percentage patiënten dat rookt, van de patiënten waarbij het rookgedrag bekend is	16,0%	6,8
36	Percentage patiënten met een HbA1c lager dan 53 mmol/mol	61,5%	18,3
	Percentage patiënten met een HbA1c \geq 53 en \leq 69 mmol/mol	26,0%	11,0
37	Percentage patiënten met een HbA1c hoger dan 69 mmol/mol	2,6%	2,2

Grafieken

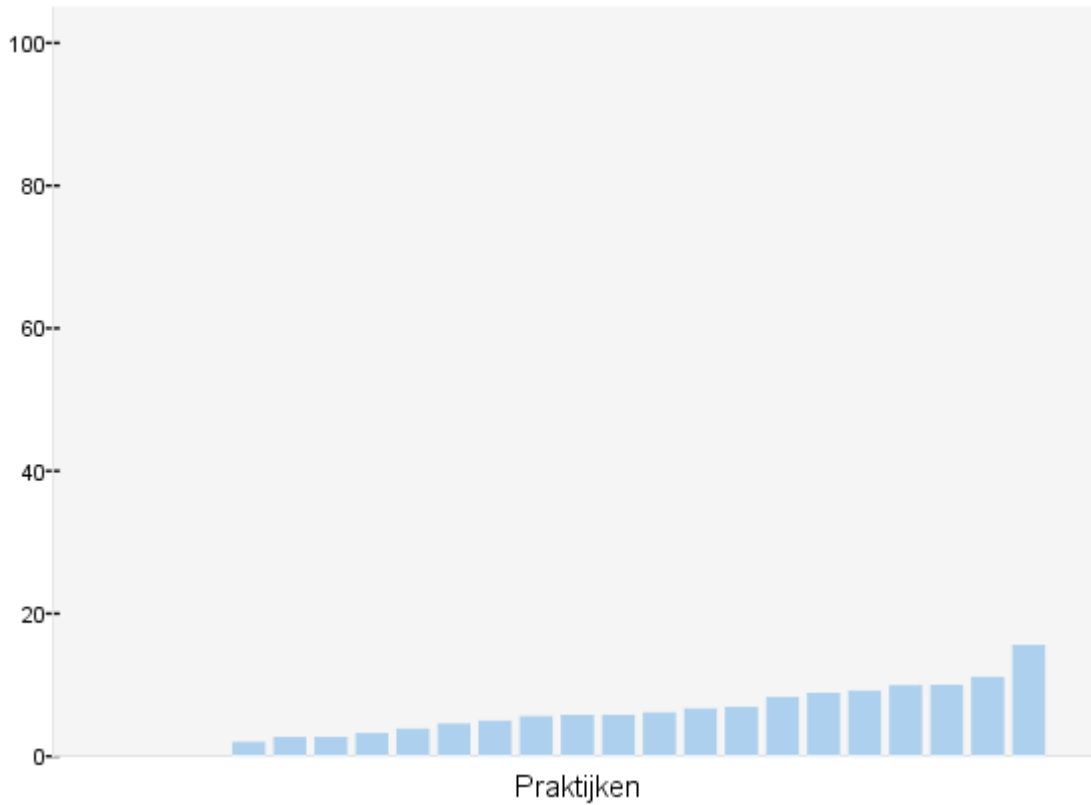
1: Prevalentie Diabetes Mellitus



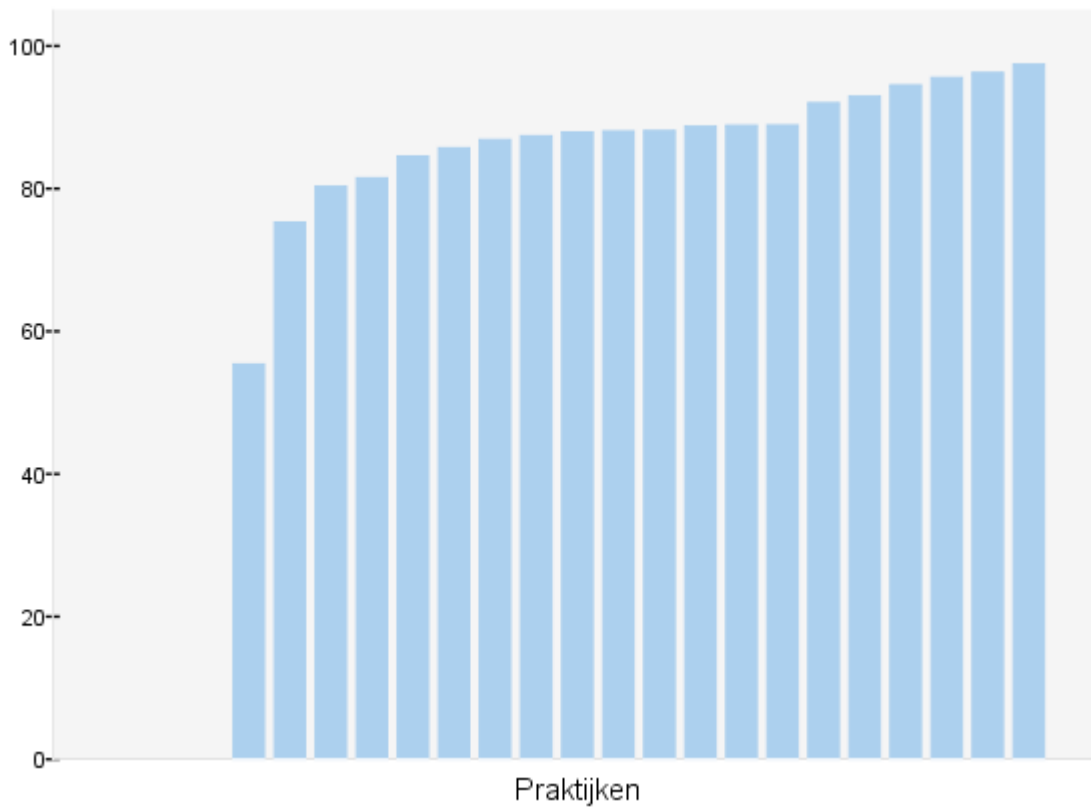
1a: Prevalentie Diabetes Mellitus type 2



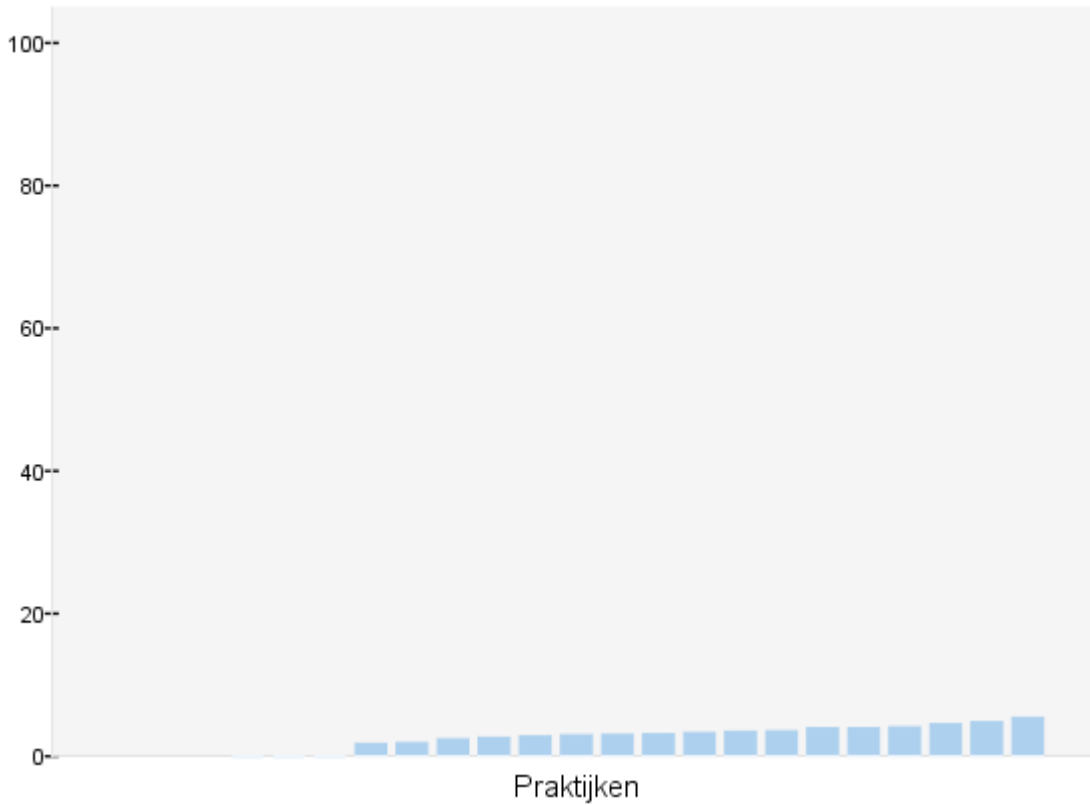
2: Percentage Diabetes Mellitus type 1



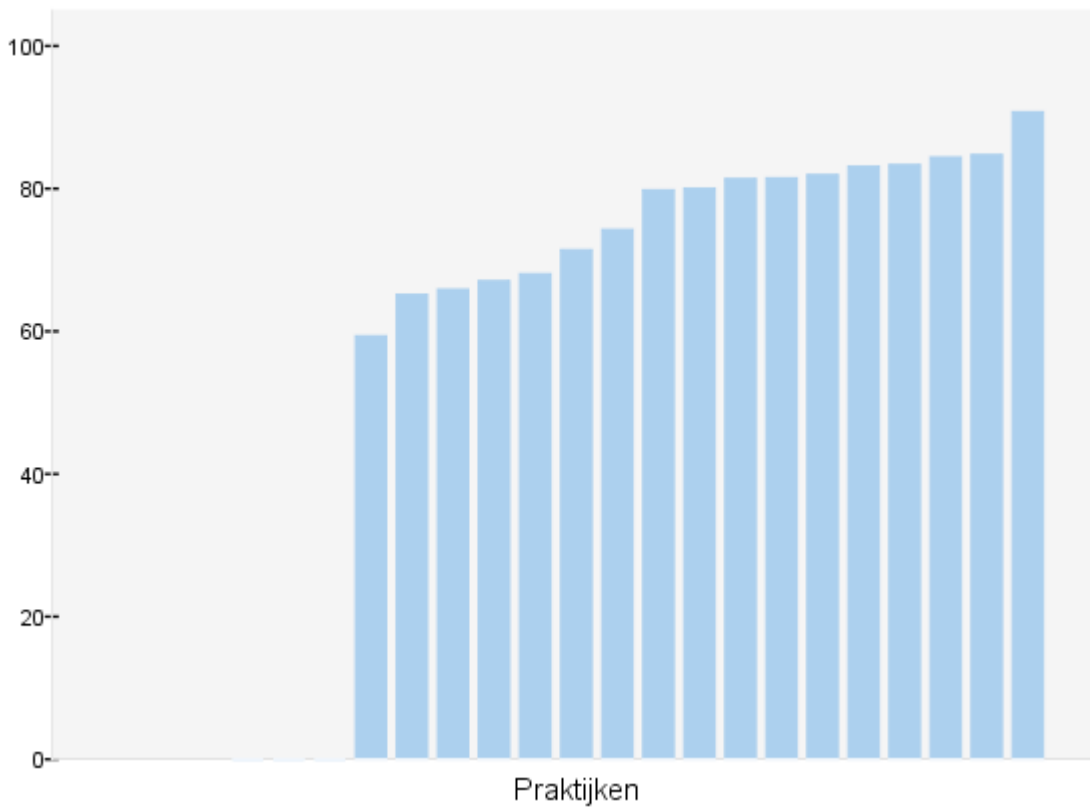
3: Percentage Diabetes Mellitus type 2



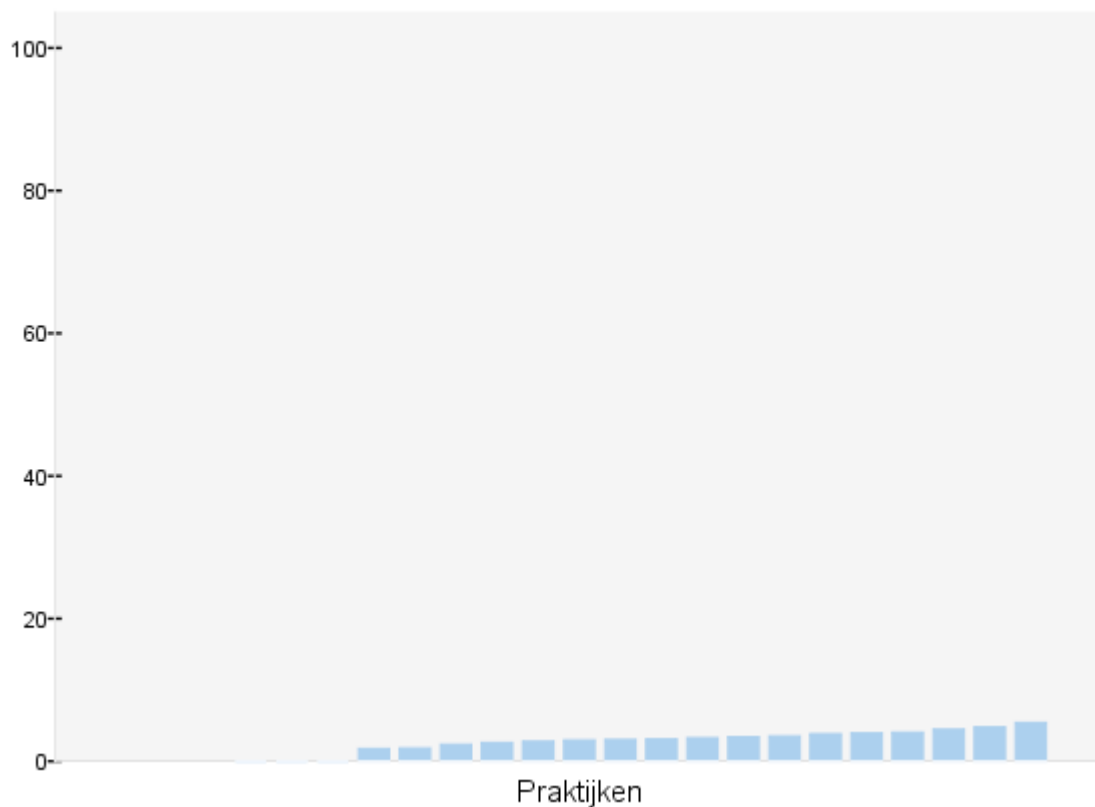
4: Percentage hiervan in zorg van de praktijk



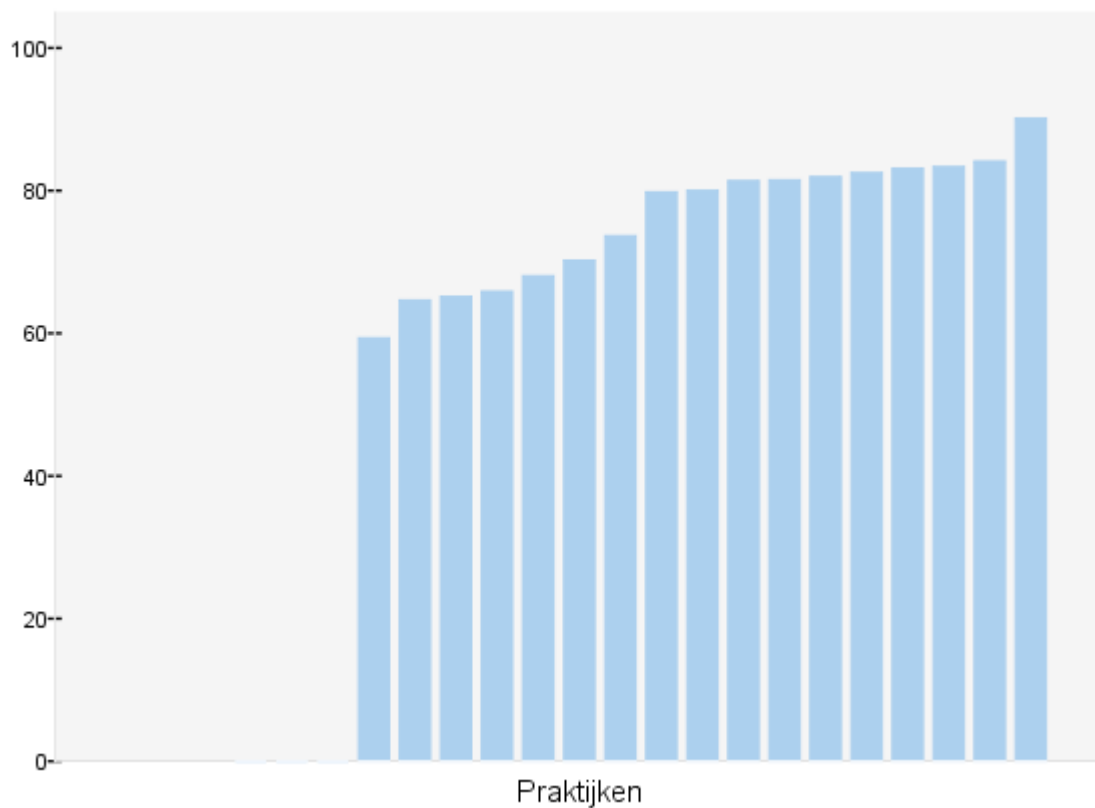
4a: Percentage hiervan in zorg van de praktijk



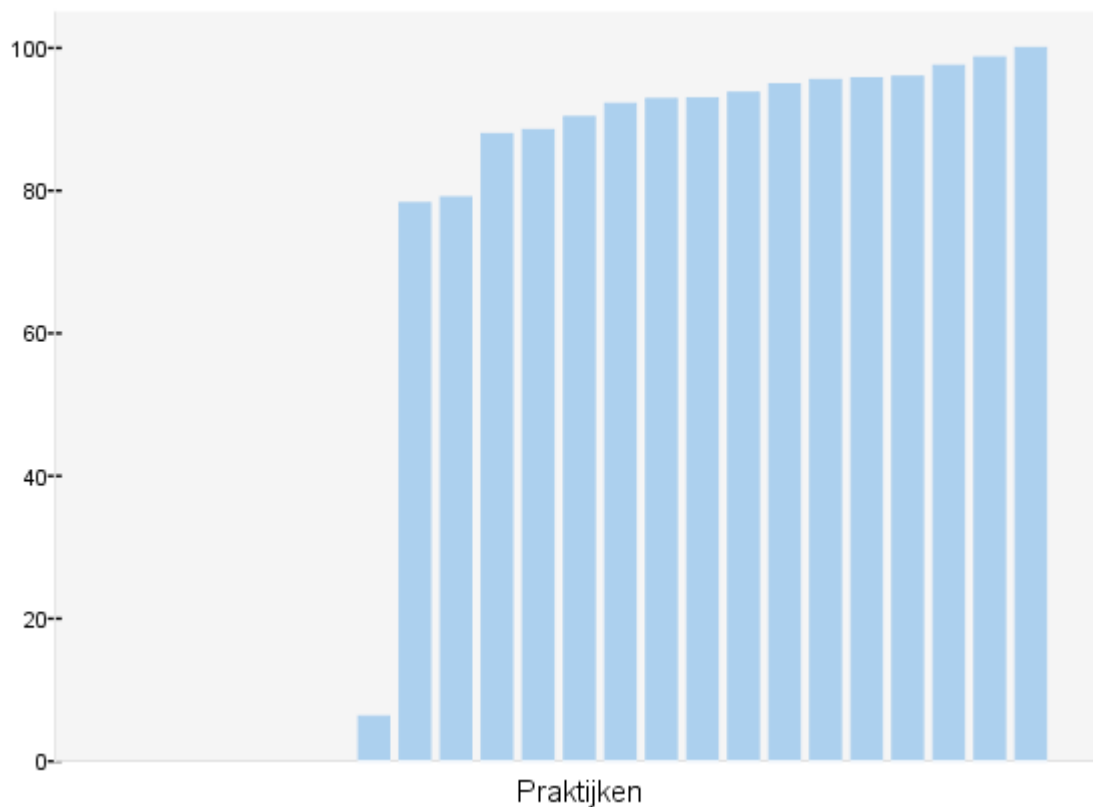
5: Percentage hiervan in zorg van de praktijk en > 12 maanden ingeschreven



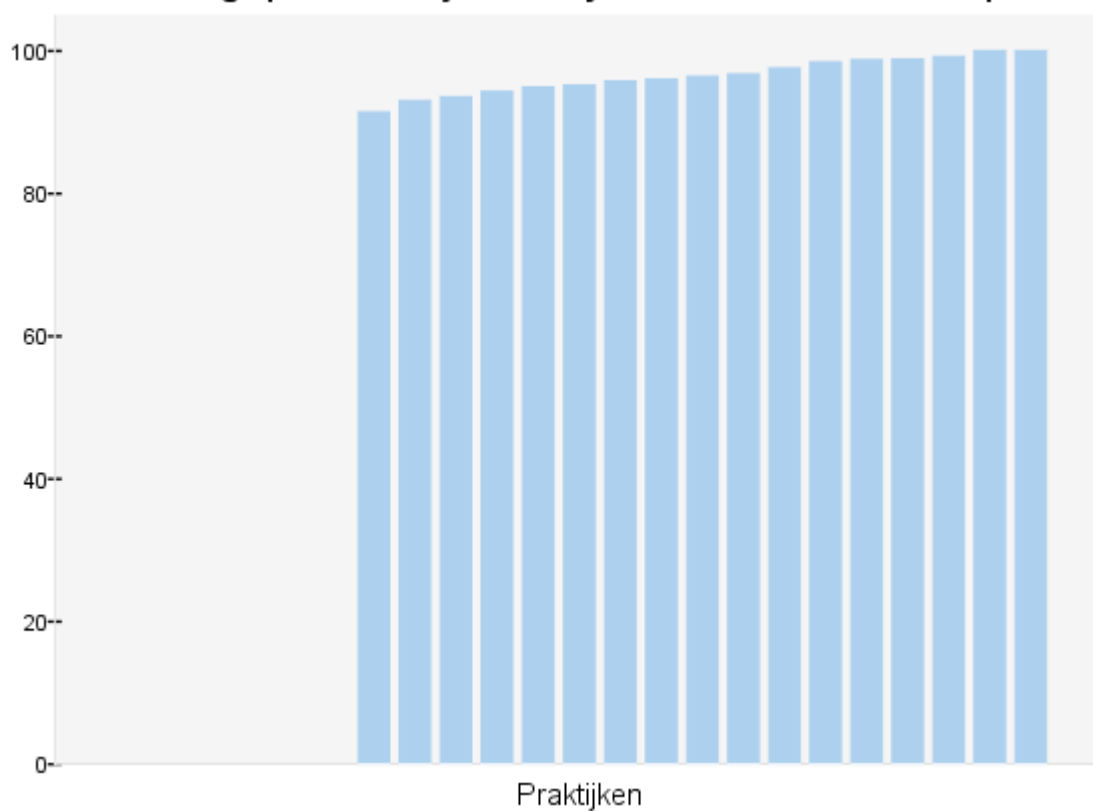
5a: Percentage hiervan in zorg van de praktijk en > 12 maanden ingeschreven



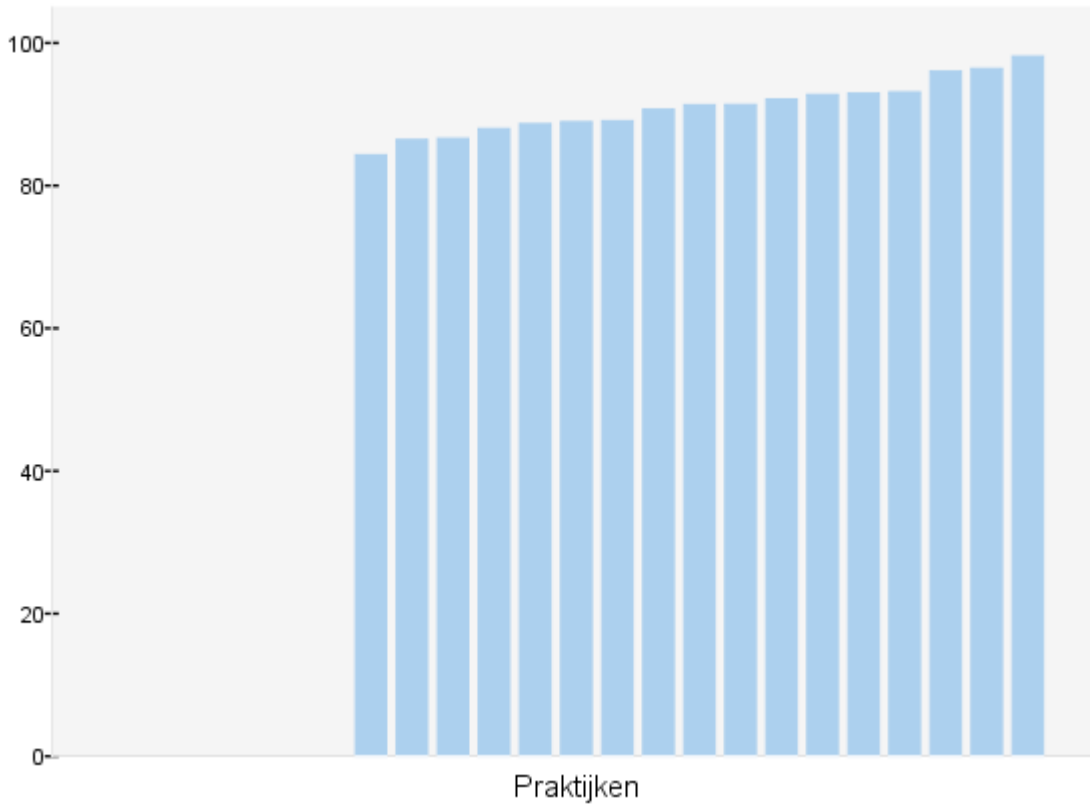
6: Percentage patiënten bij wie Hba1C is bepaald



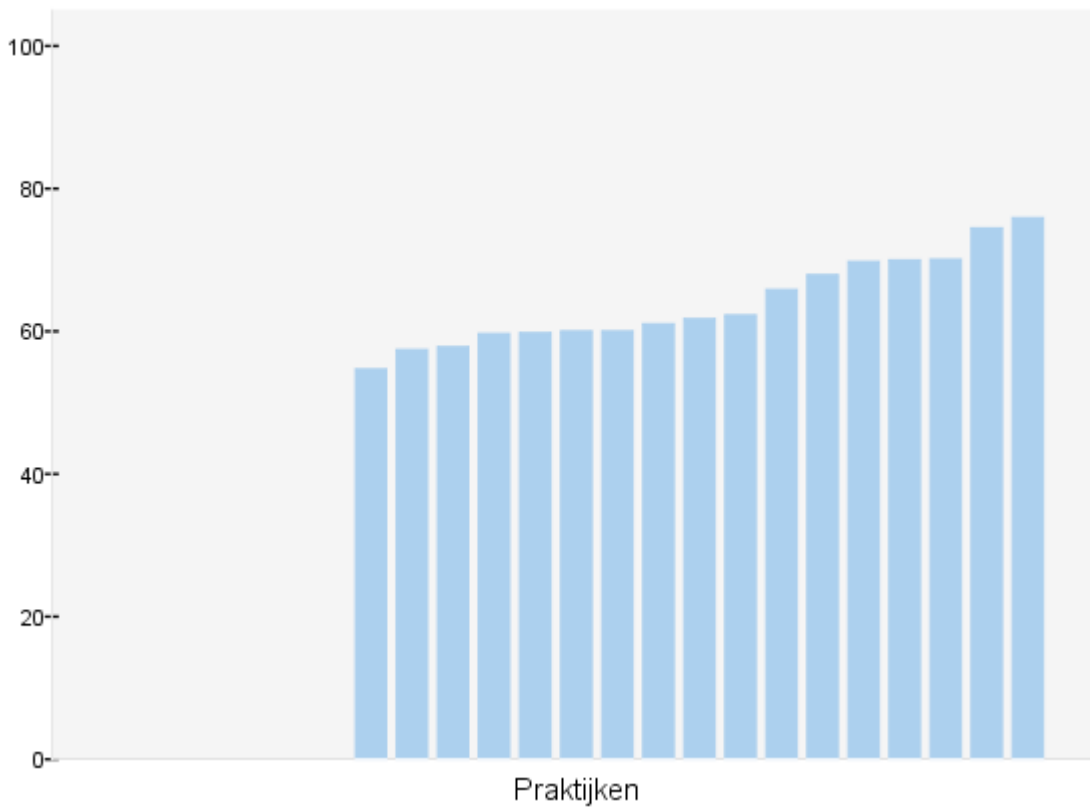
9: Percentage patiënten bij wie de systolische bloeddruk is bepaald



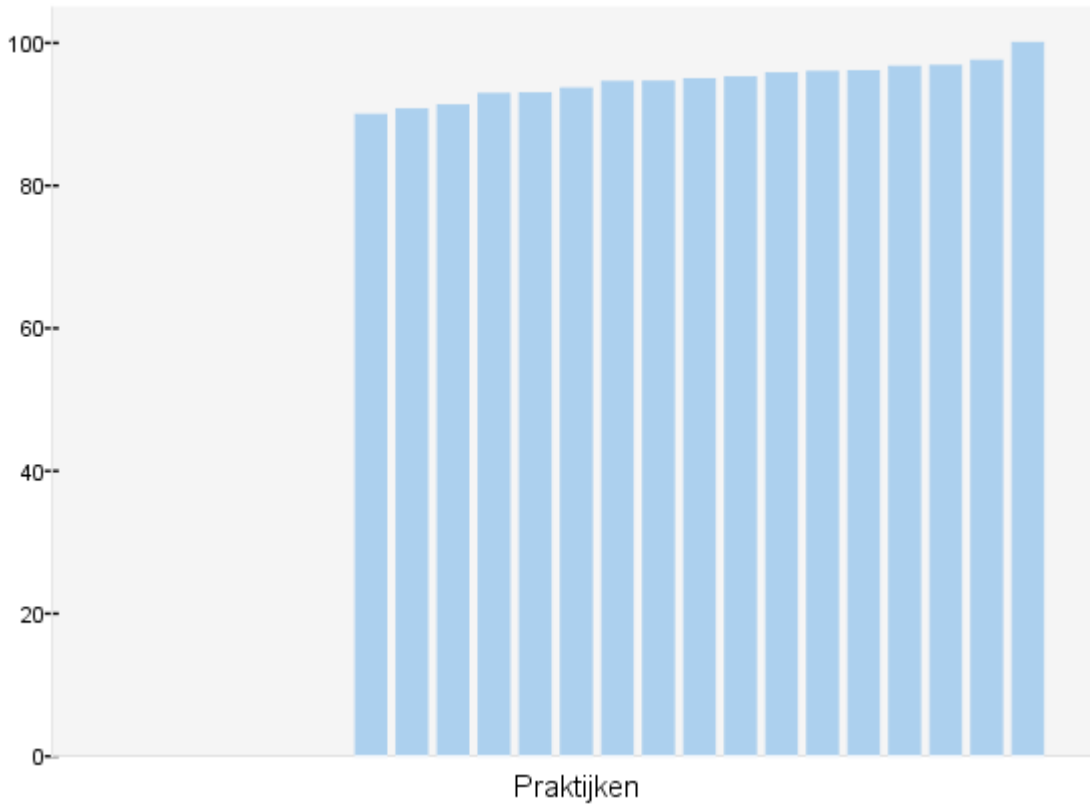
11: Percentage patiënten bij wie lipidenprofiel is bepaald



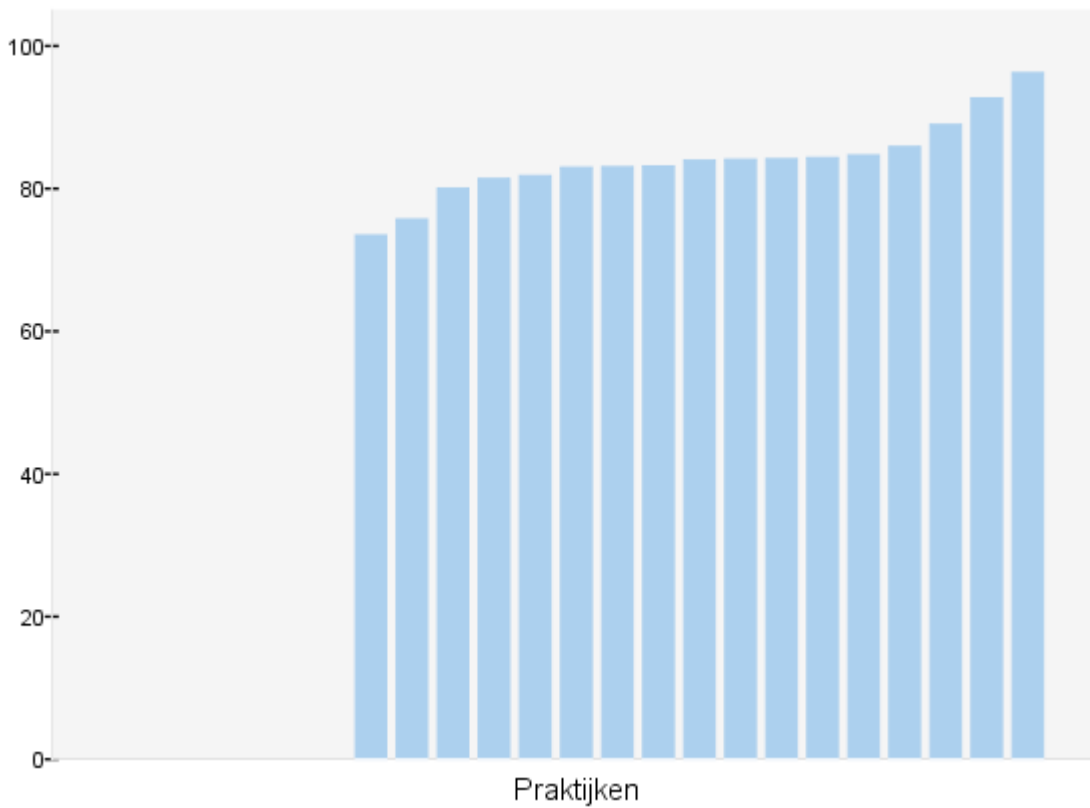
14: Percentage patiënten die een lipidenverlagend medicament gebruiken



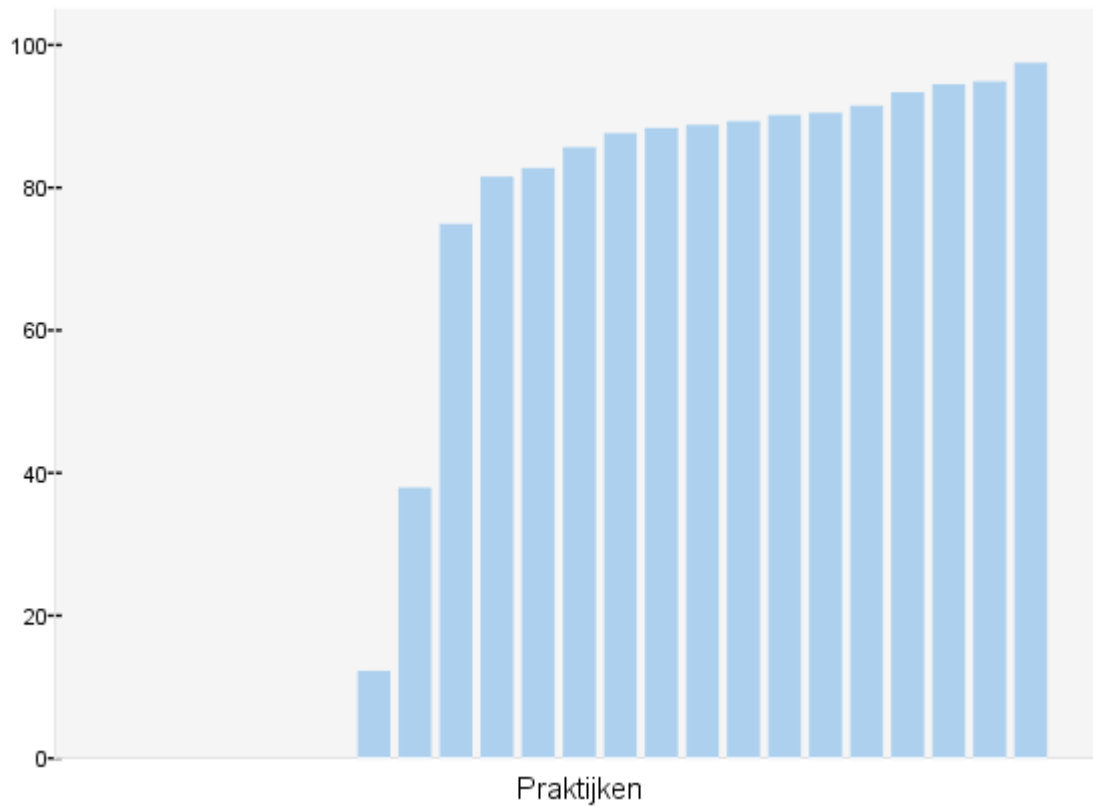
15: Percentage patiënten bij wie de MDRD bekend is



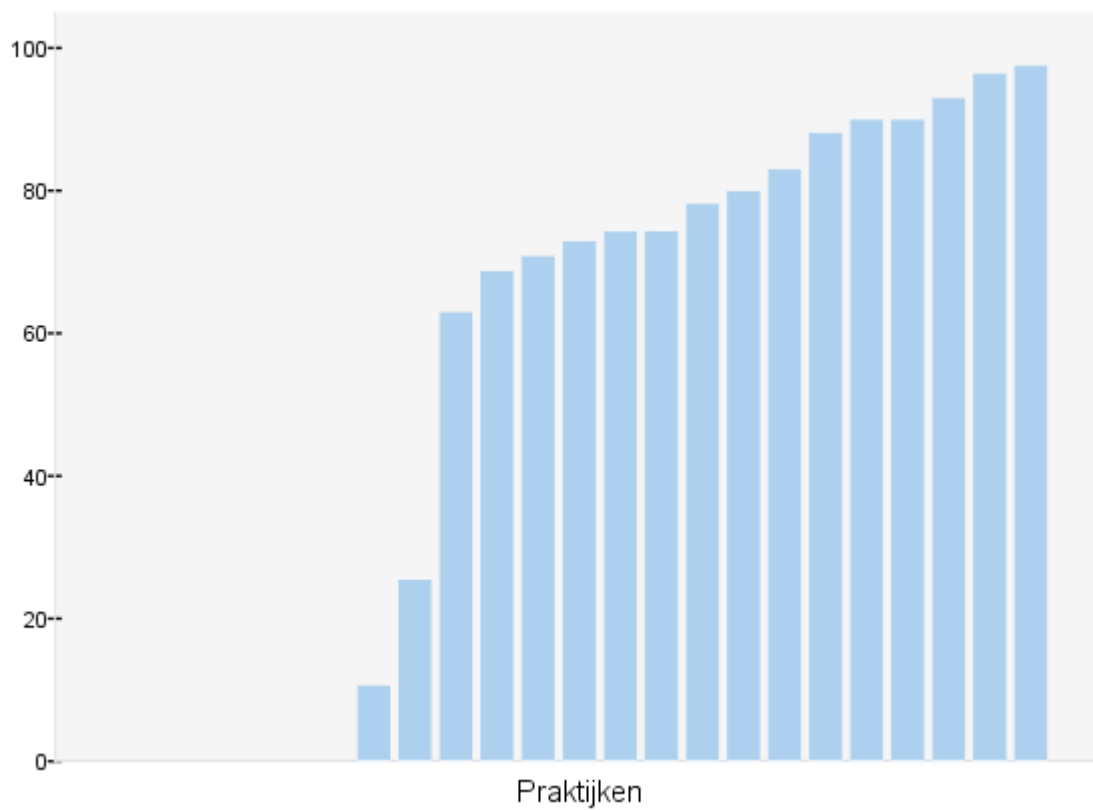
18: Percentage patiënten bij wie de urine onderzocht is op eiwit



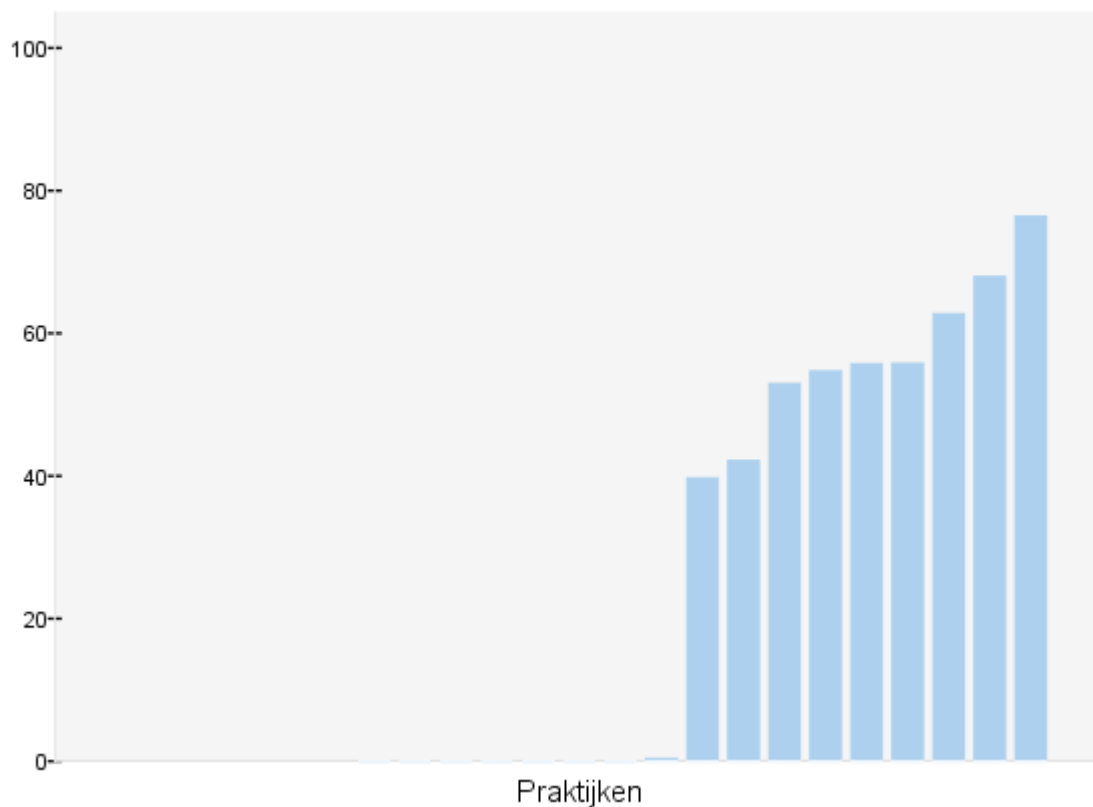
19: Percentage patiënten bij wie het rookgedrag bekend is



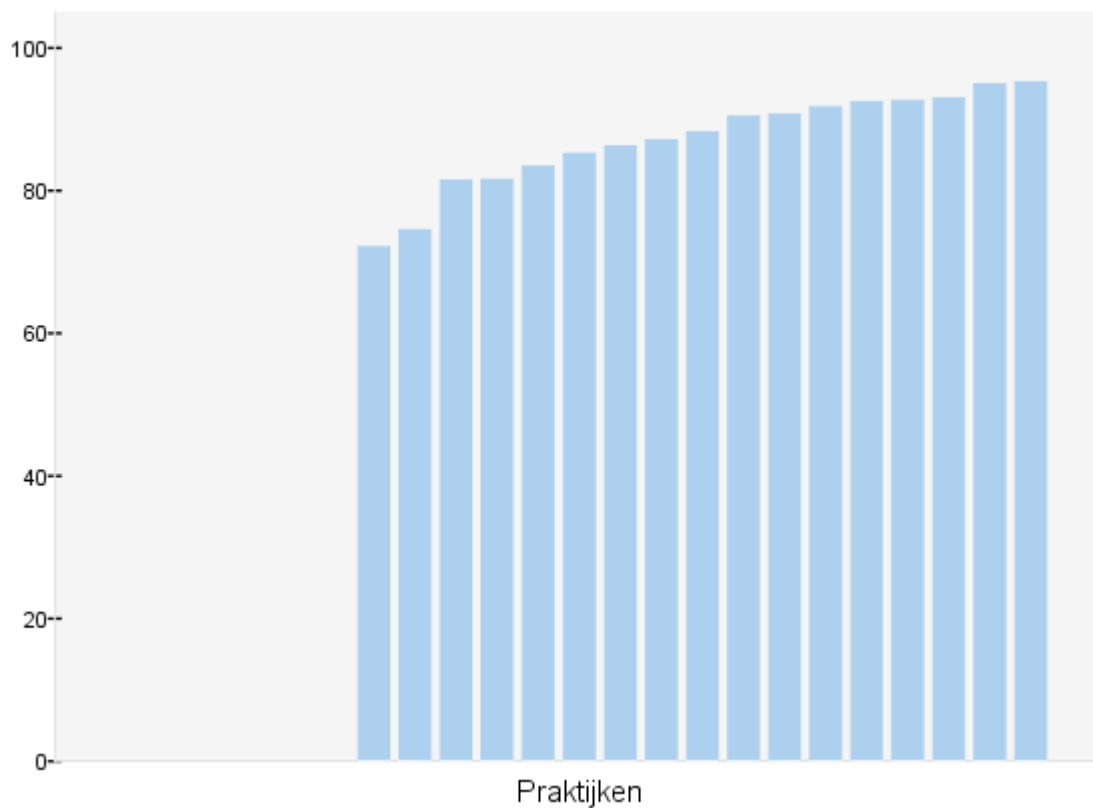
21: Percentage patiënten bij wie de BMI is bepaald



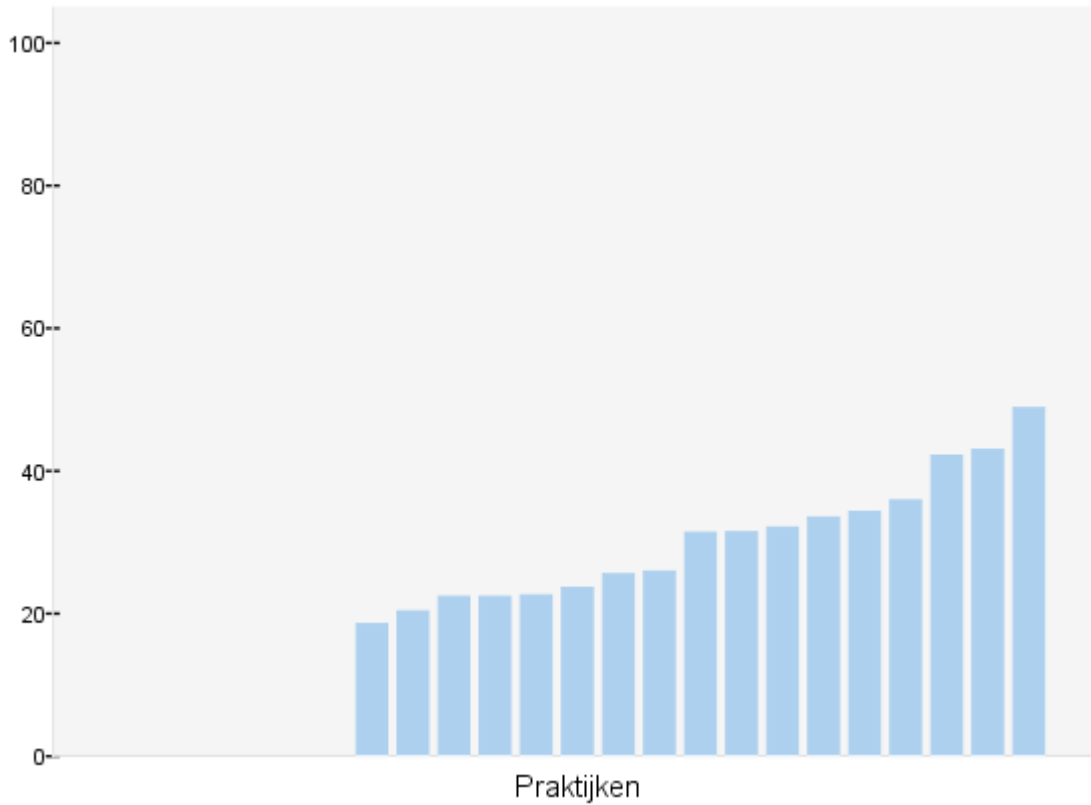
23: Percentage patiënten bij wie in het laatste jaar maanden een voetinspectie is verricht



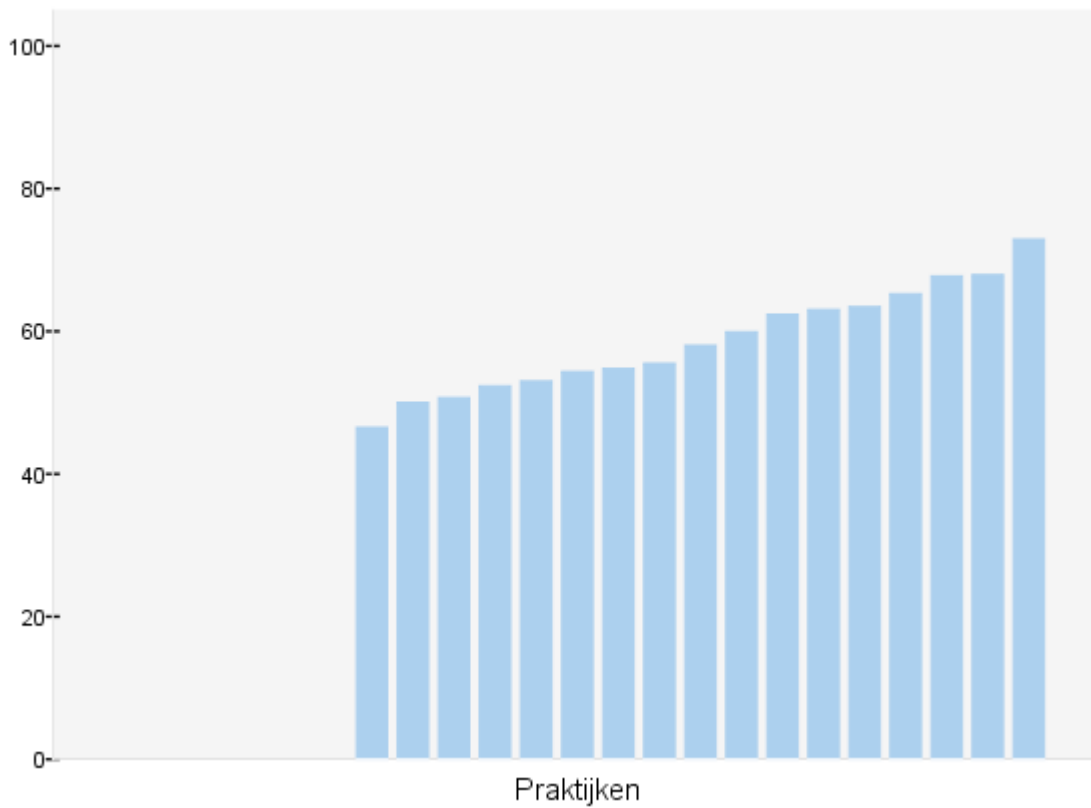
25: Percentage patiënten bij wie in de laatste 2 jaar oogonderzoek is verricht



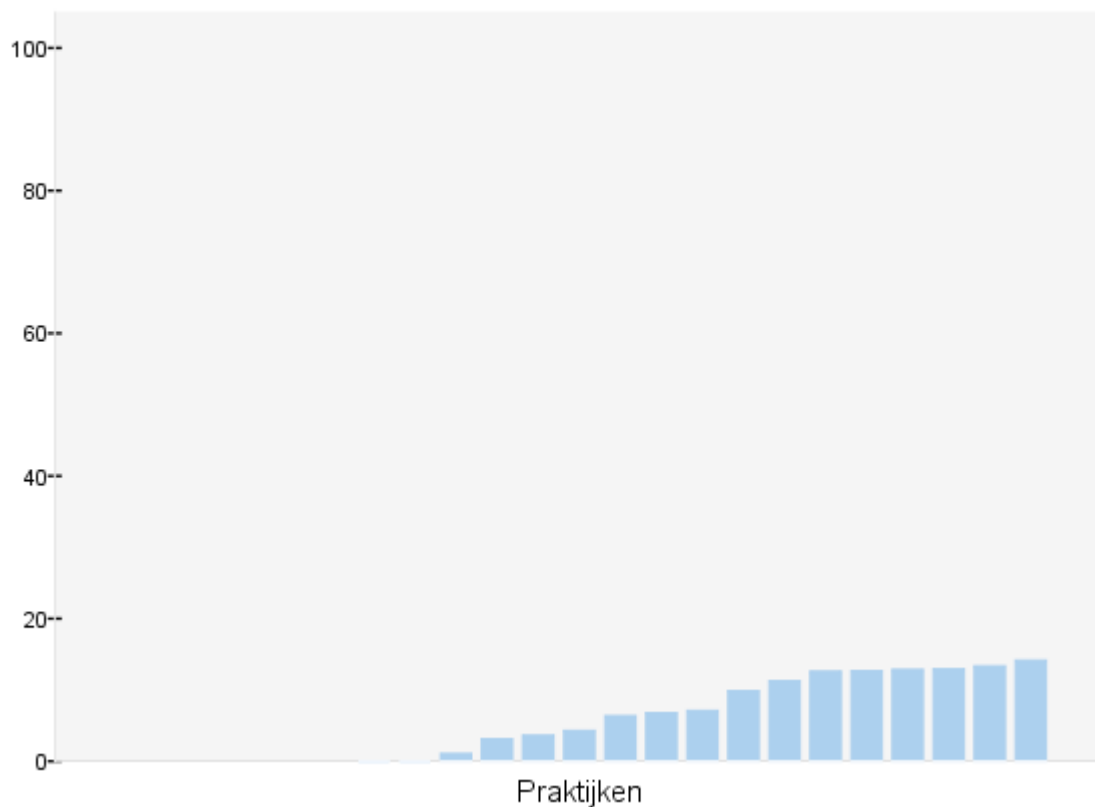
27: Percentage patiënten met uitsluitend dieet



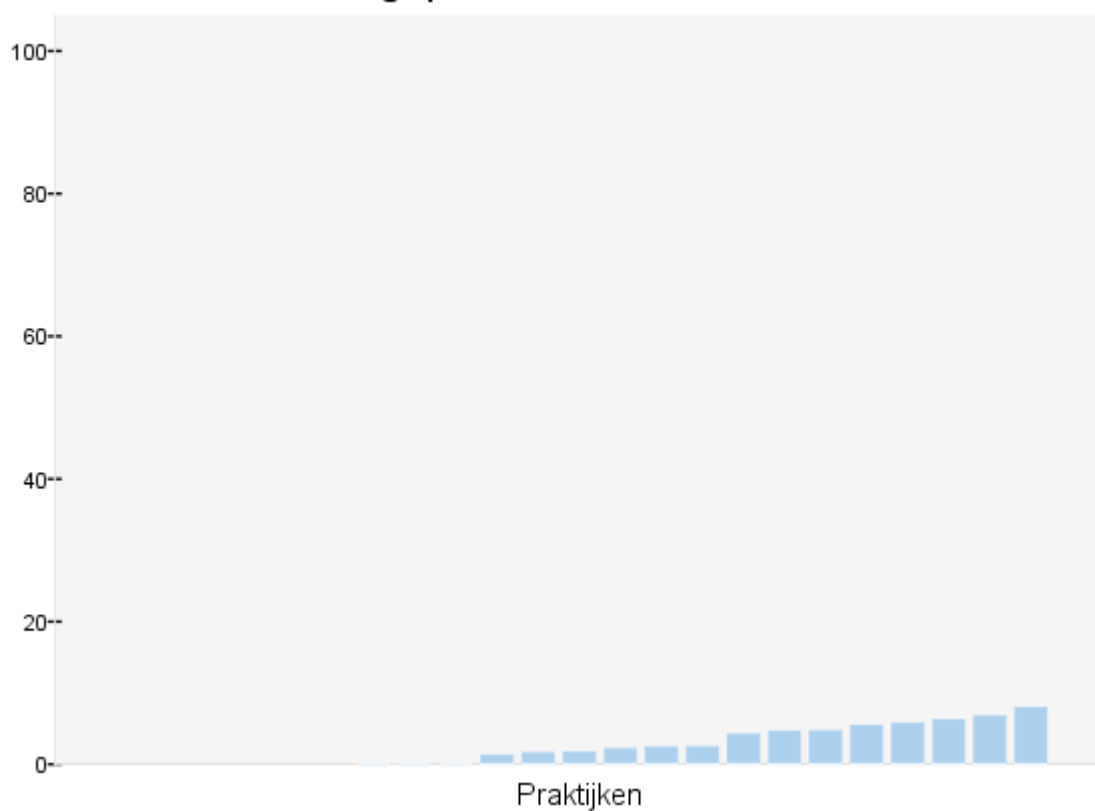
28: Percentage patiënten met uitsluitend orale medicatie



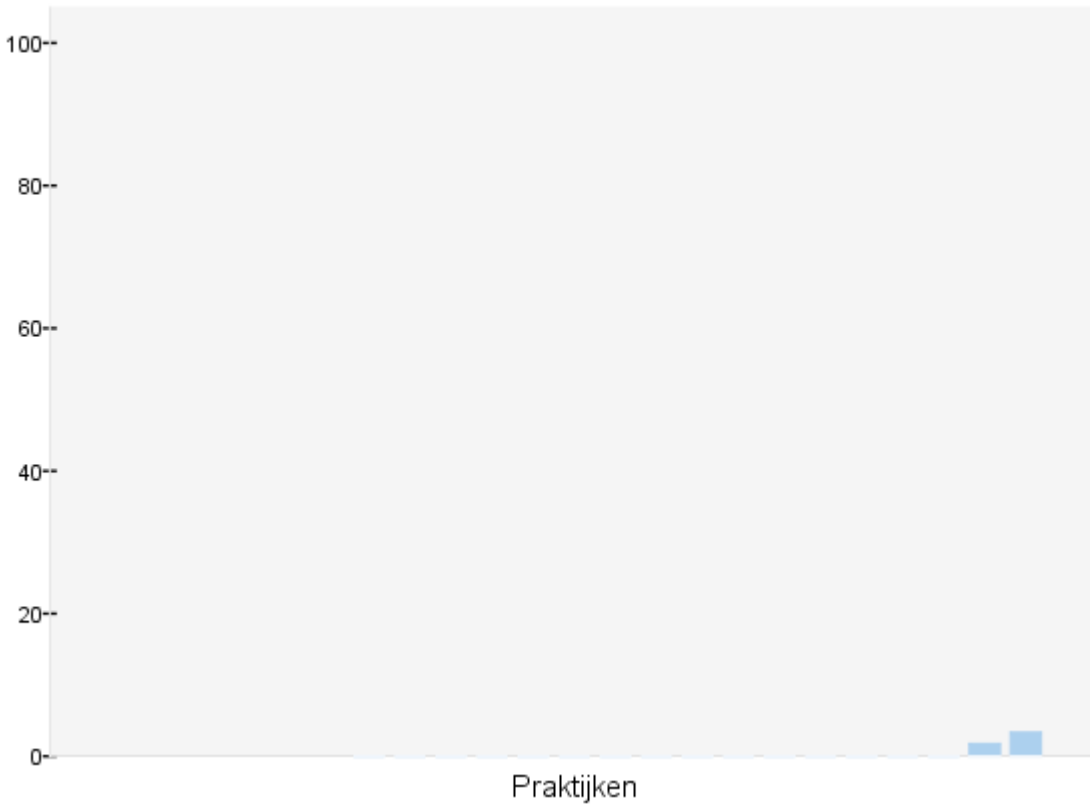
29: Percentage patiënten met een combinatie van orale medicatie en insuline



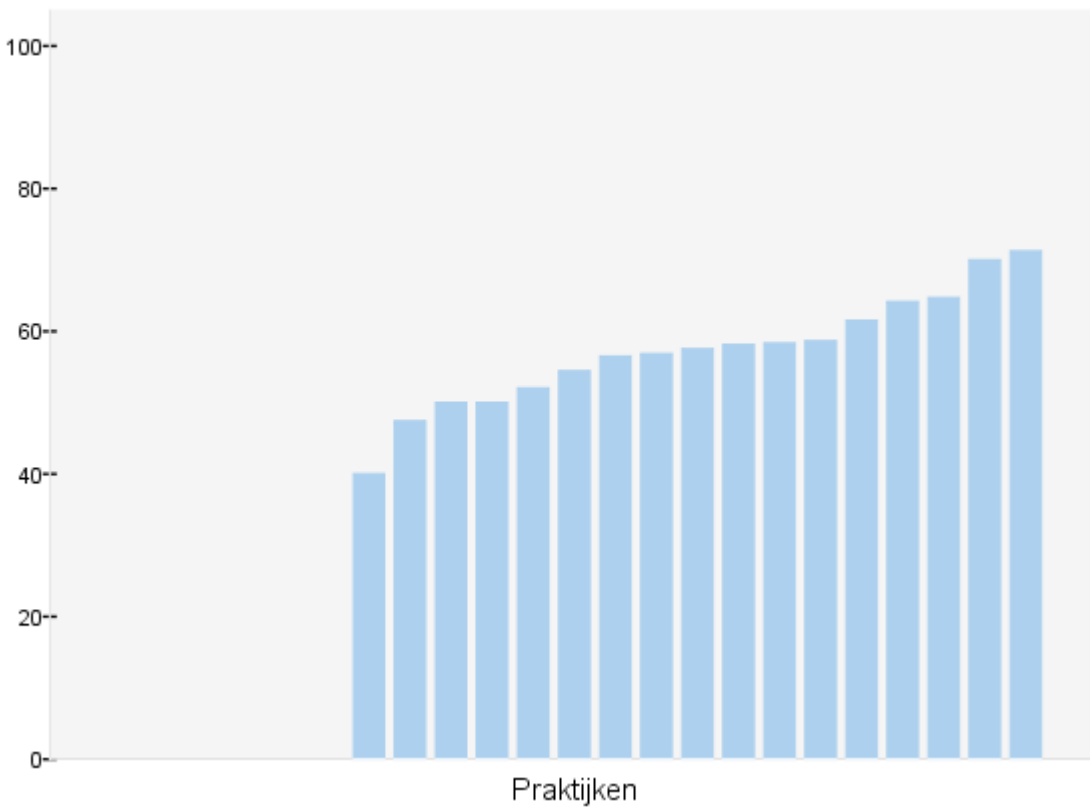
30: Percentage patiënten met uitsluitend insuline



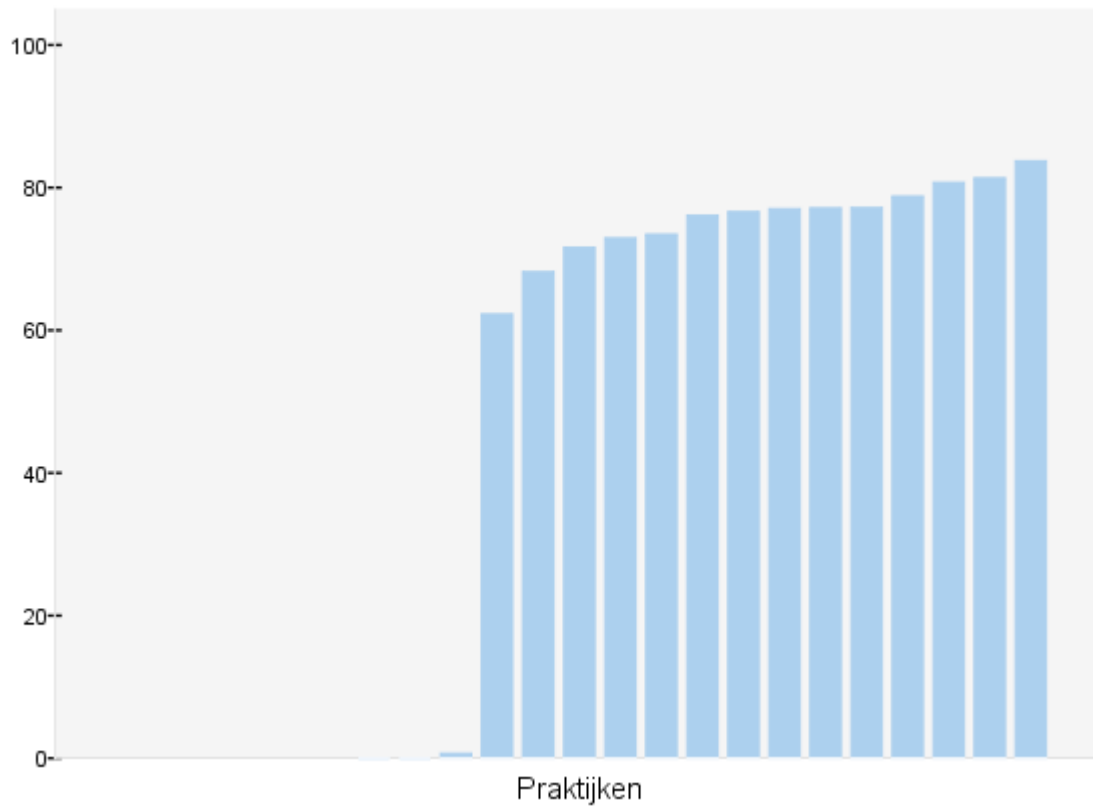
31: Percentage patiënten met de combinatie van gegevens op eerder genoemde procesindicator...



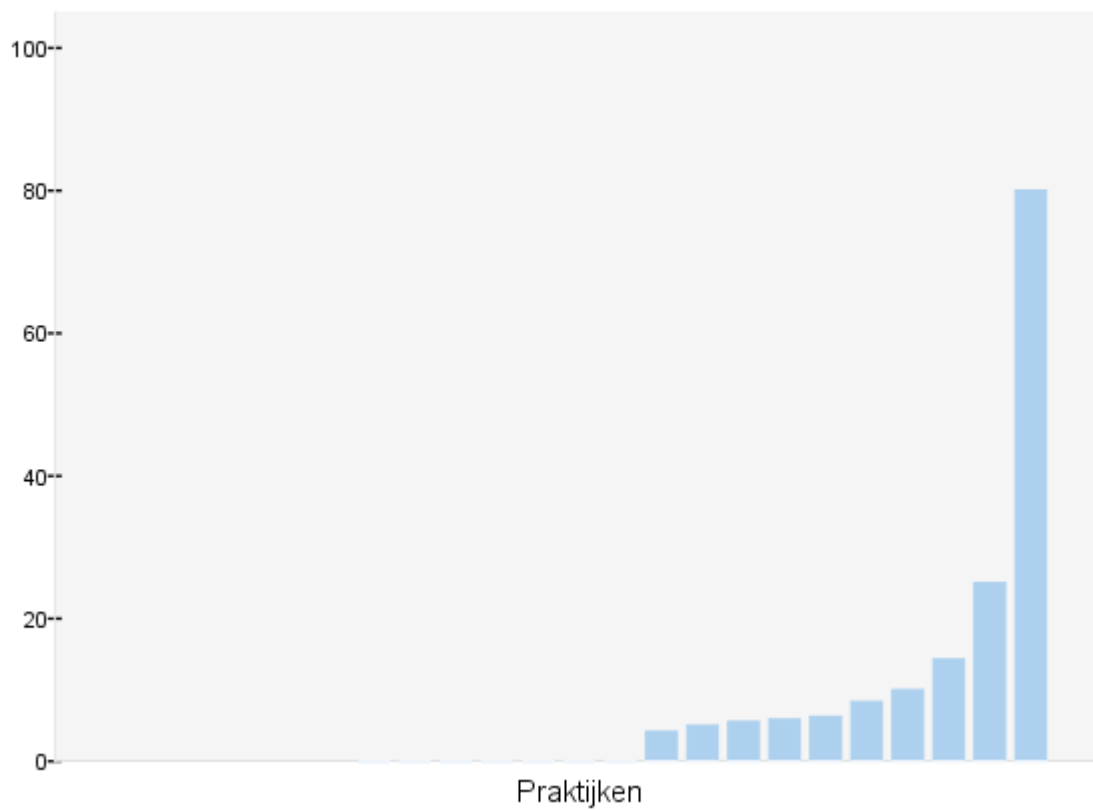
32: Percentage patiënten met de diagnose DM-2 EN BMI \geq 25 die metformine voorgeschreven ...



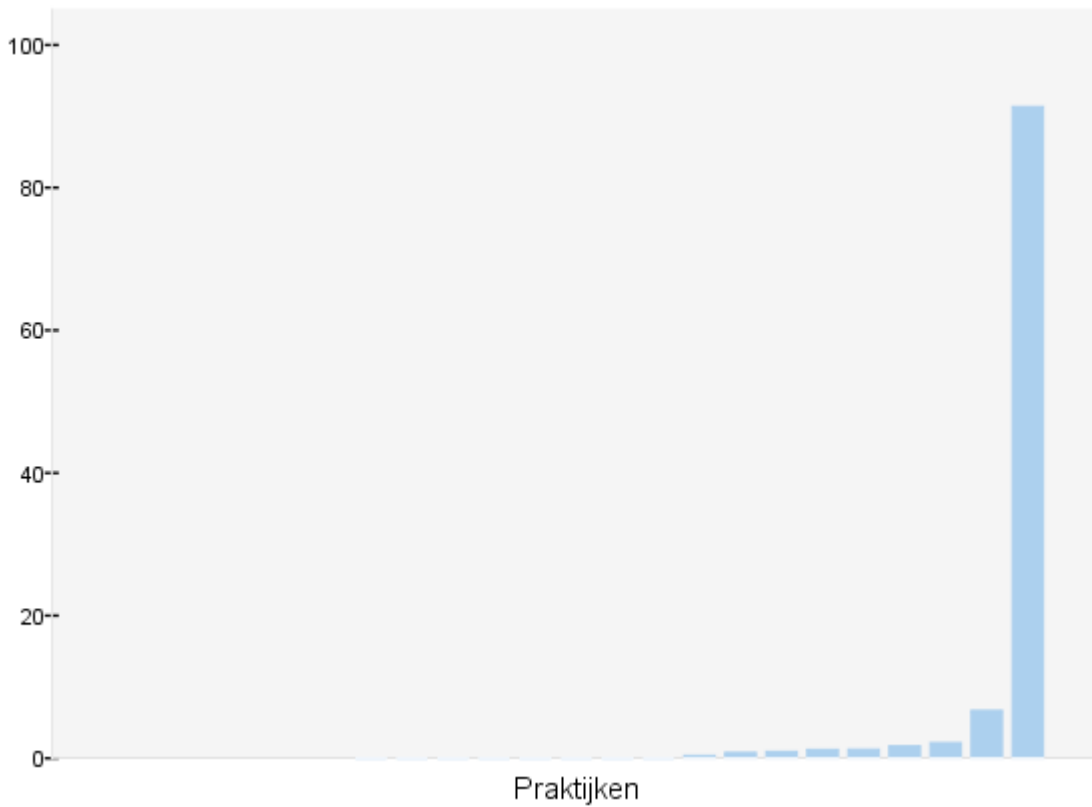
33: Percentage patiënten dat gevaccineerd is tegen influenza de voorafgaande 12 maanden



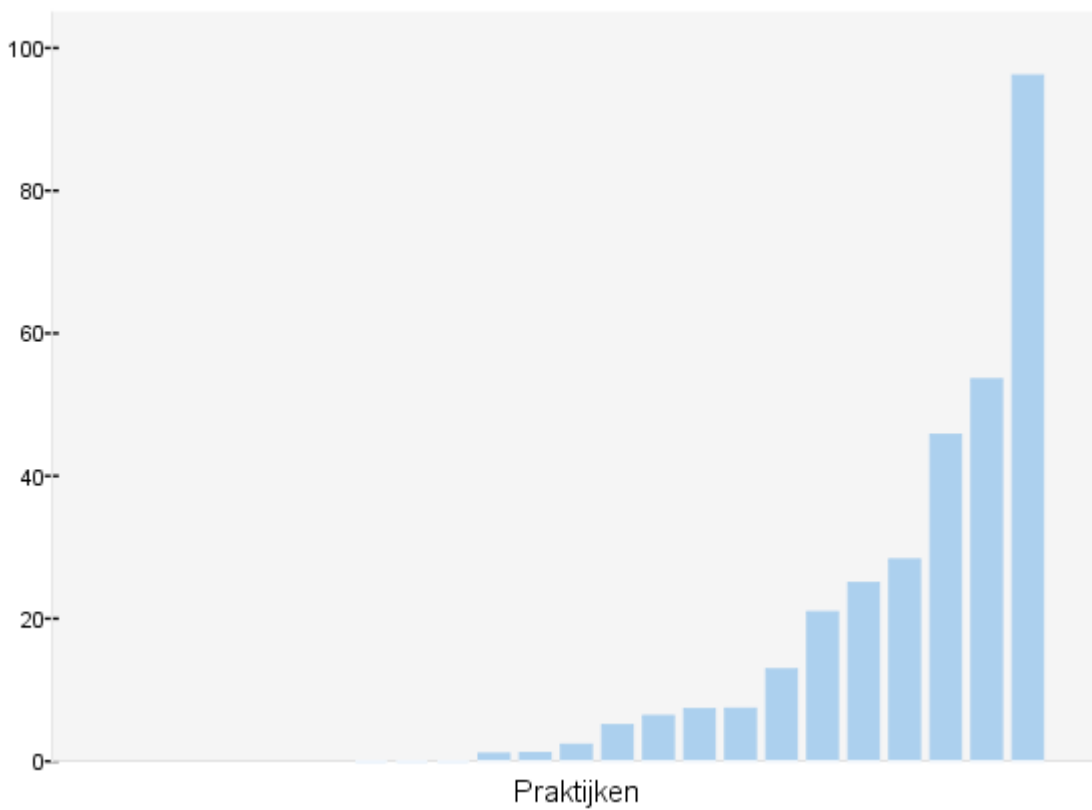
35: Percentage patiënten die de afgelopen 12 maanden een advies kregen om te stoppen met ...



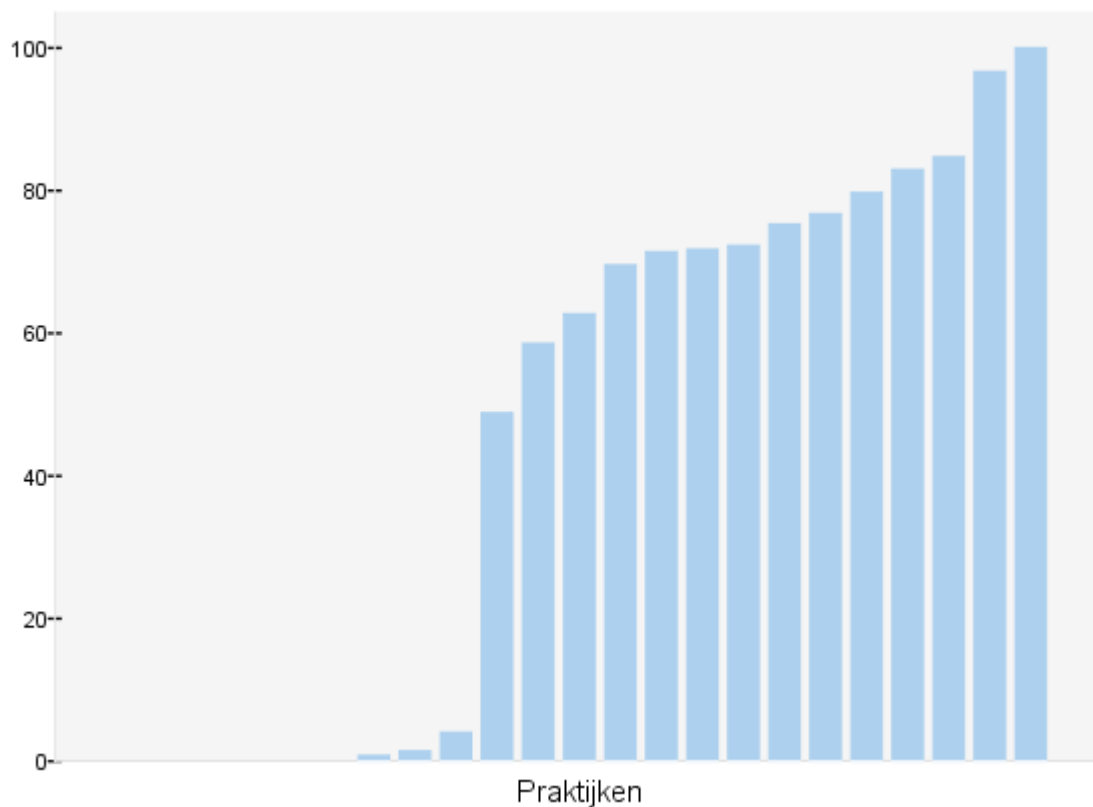
38: Percentage patiënten waarbij het voedingspatroon is besproken in de afgelopen 12 maanden



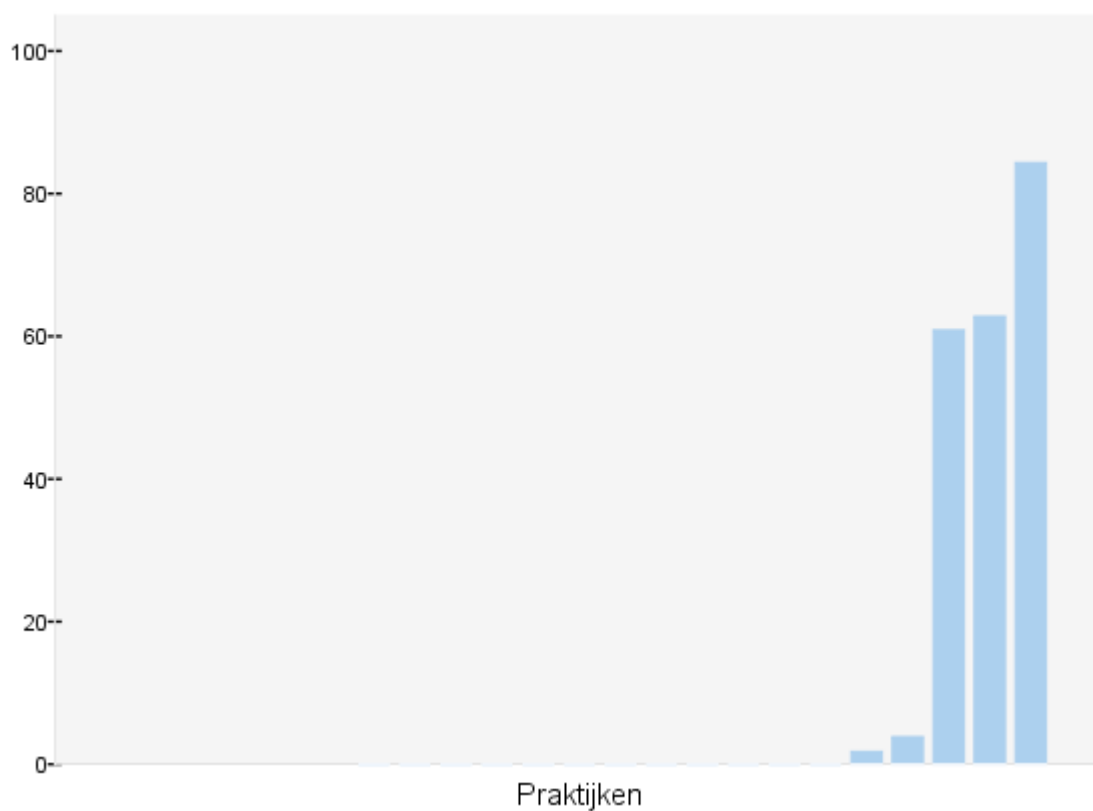
39: Percentage patiënten waarbij ooit het alcoholgebruik is geregistreerd



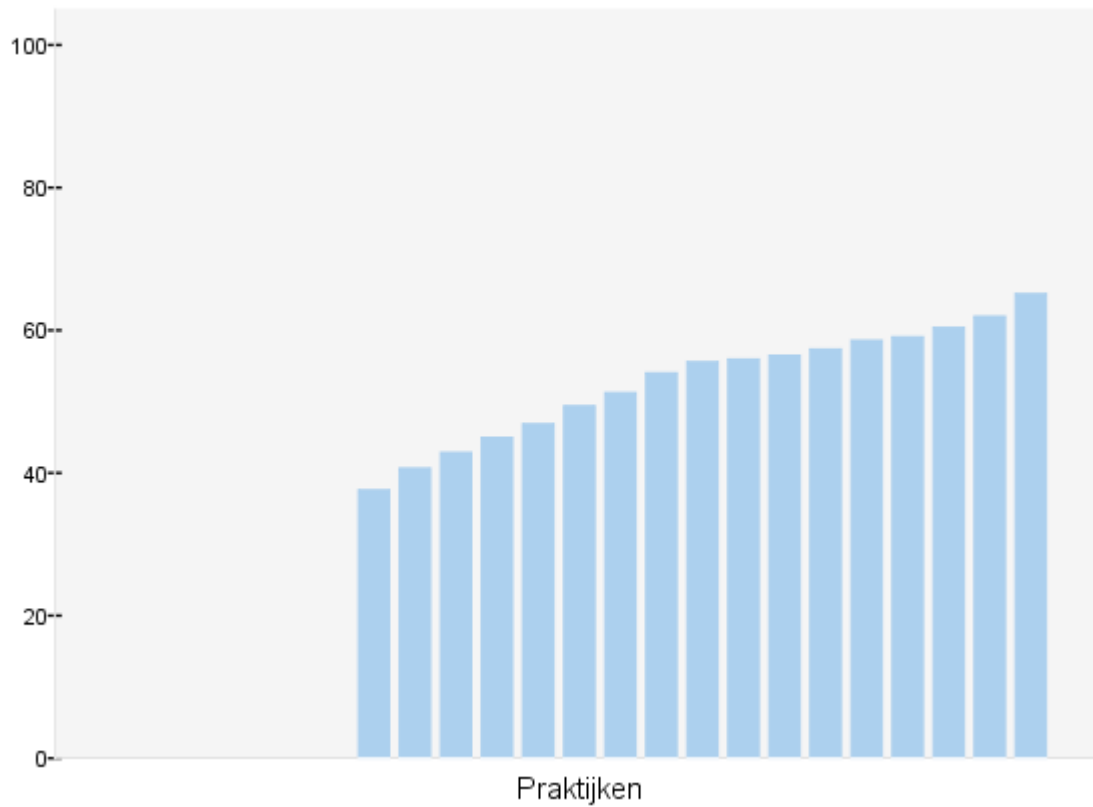
40: Percentage patiënten waarbij de mate van lichaamsbeweging is geregistreerd in de afgelopen...



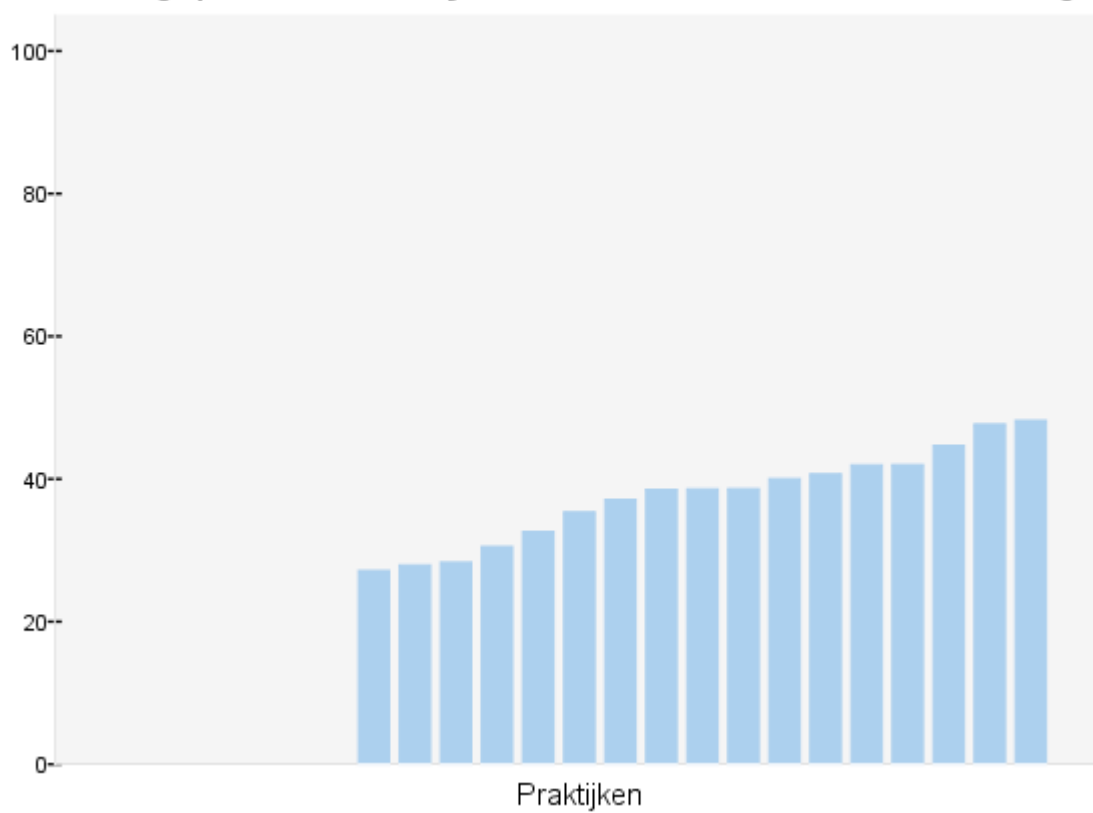
41: Percentage patiënten met een registratie van de SIMM's classificatie van het voetonderzoek



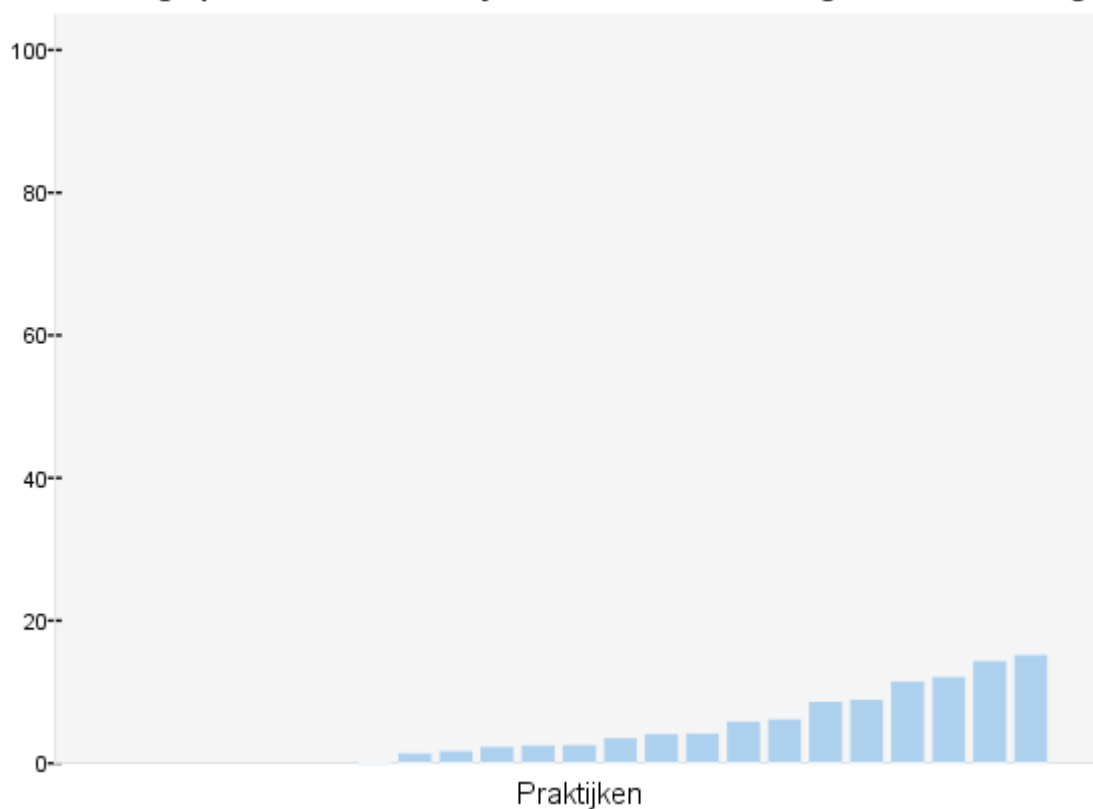
10: Percentage patiënten met een systolische bloeddruk lager dan 140 mm Hg



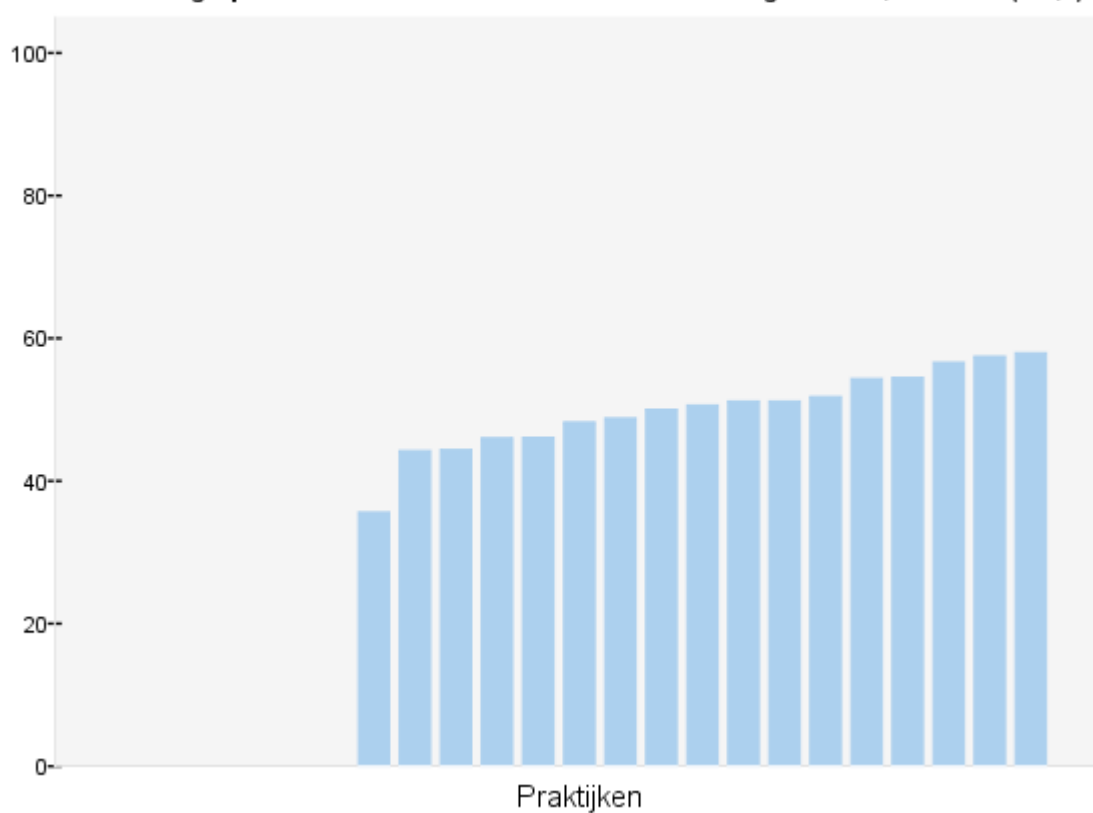
Percentage patiënten met een systolische bloeddruk tussen de 140 en 160 mm Hg



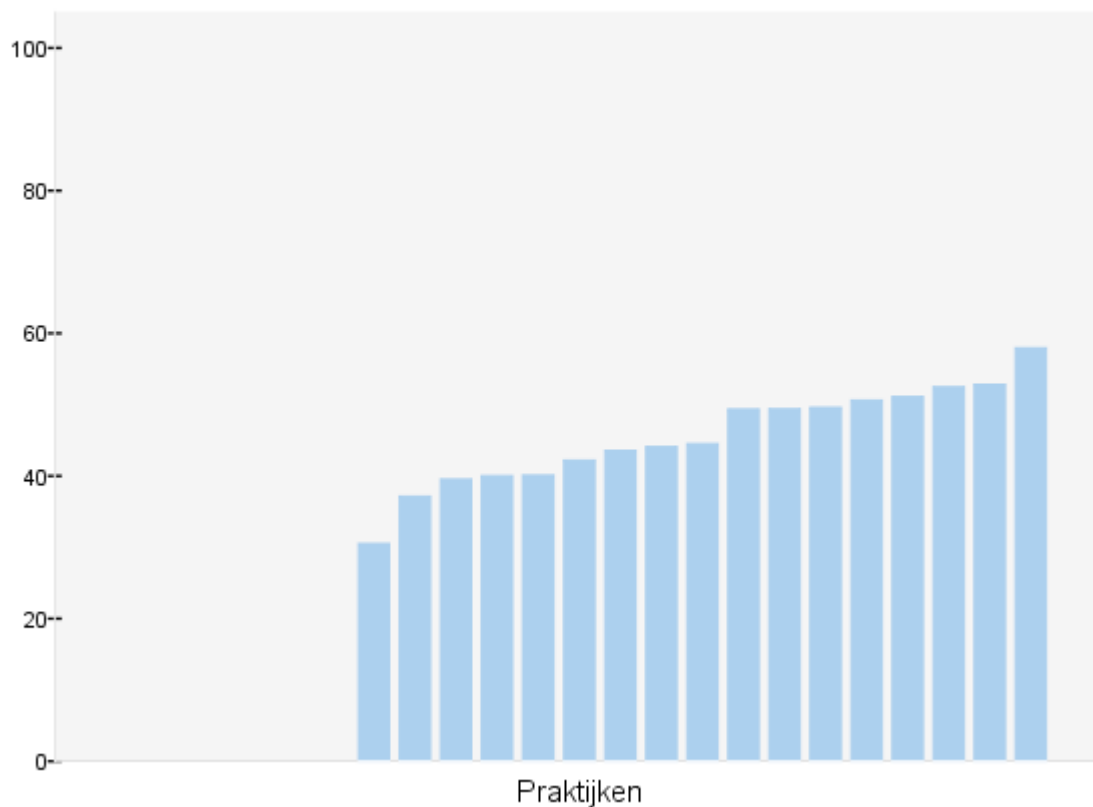
Percentage patiënten met een systolische bloeddruk hoger dan 160 mm Hg



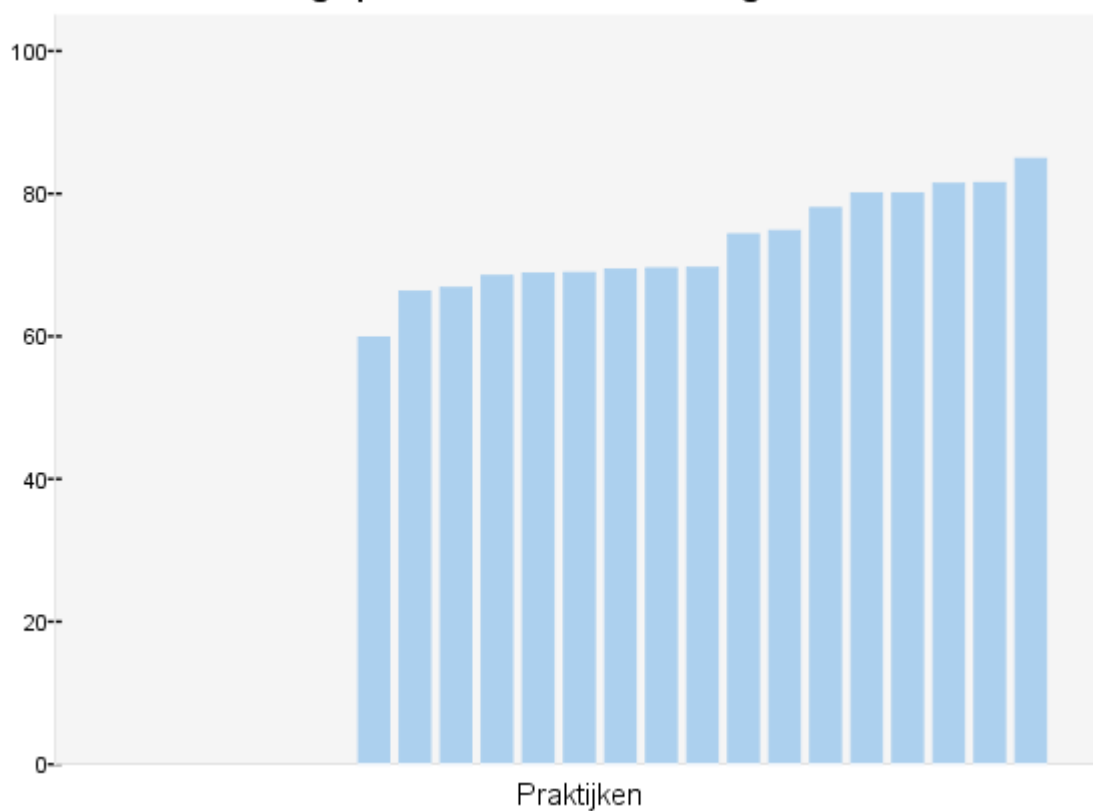
12: Percentage patiënten met totaal cholesterolwaarde lager dan 4,5 mmol/l (< 4,5)



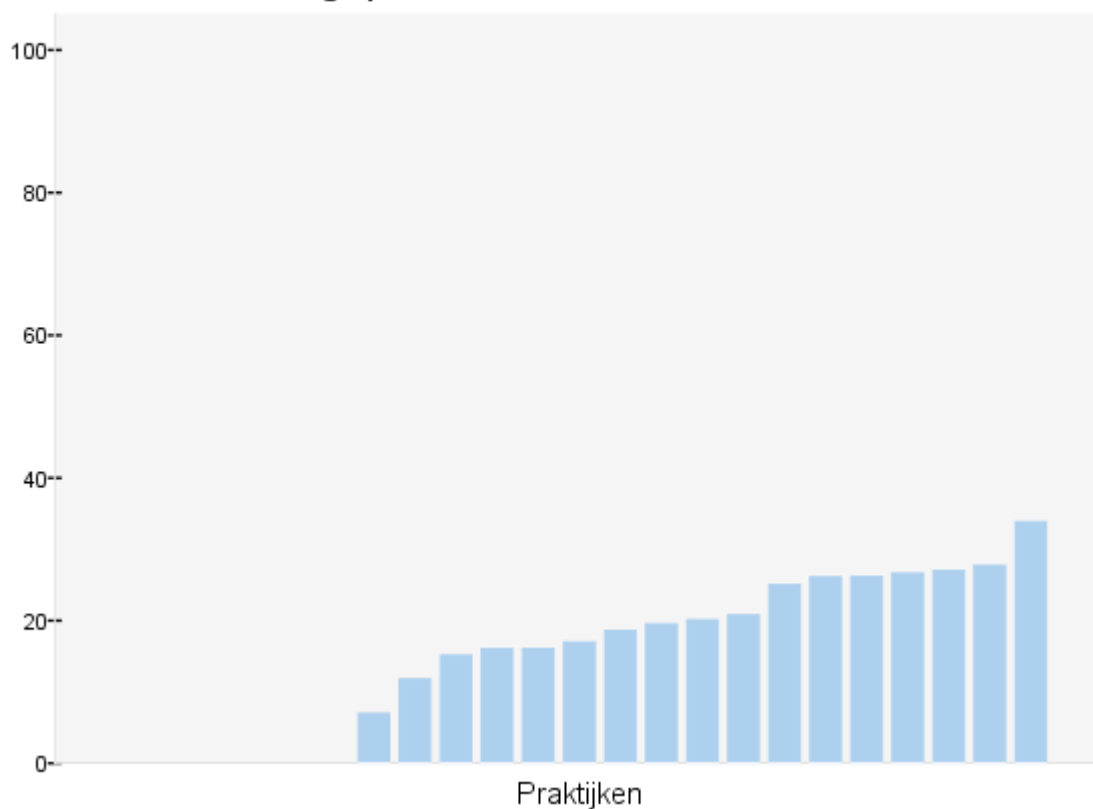
13: Percentage met een LDL-cholesterol lager dan 2.5 mmol/l



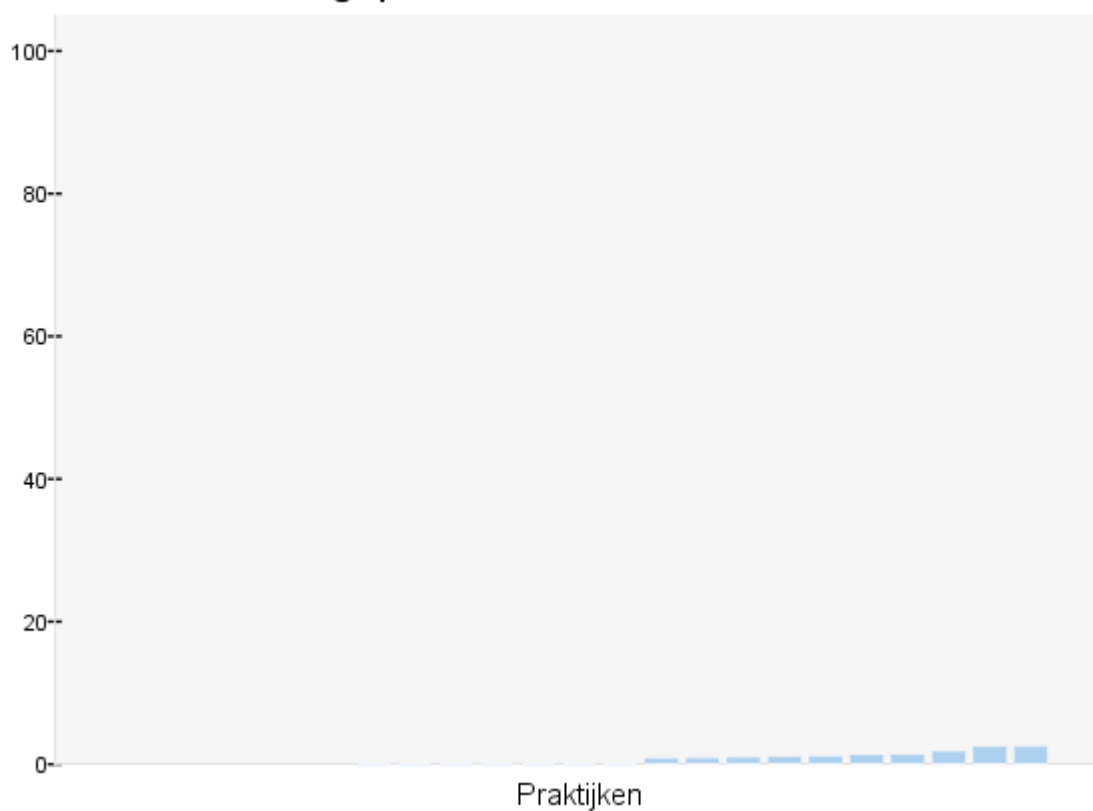
Percentage patiënten met een MDRD groter dan 60



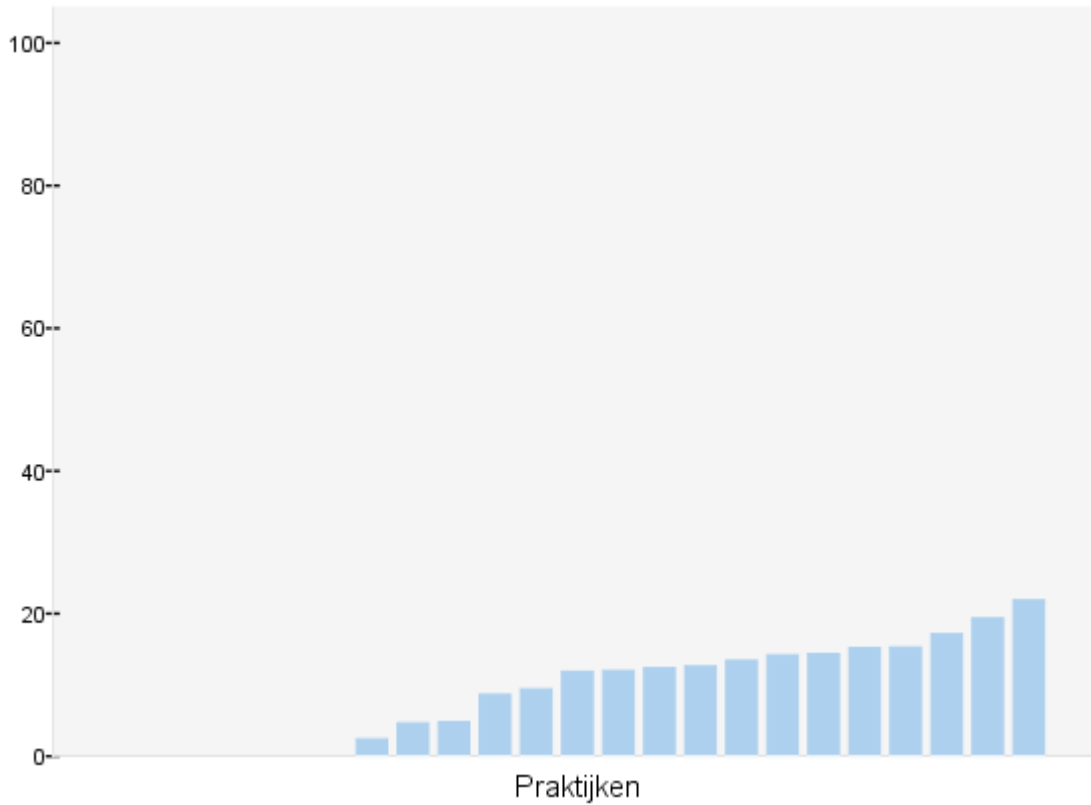
17: Percentage patiënten met een MDRD tussen 30 en 60



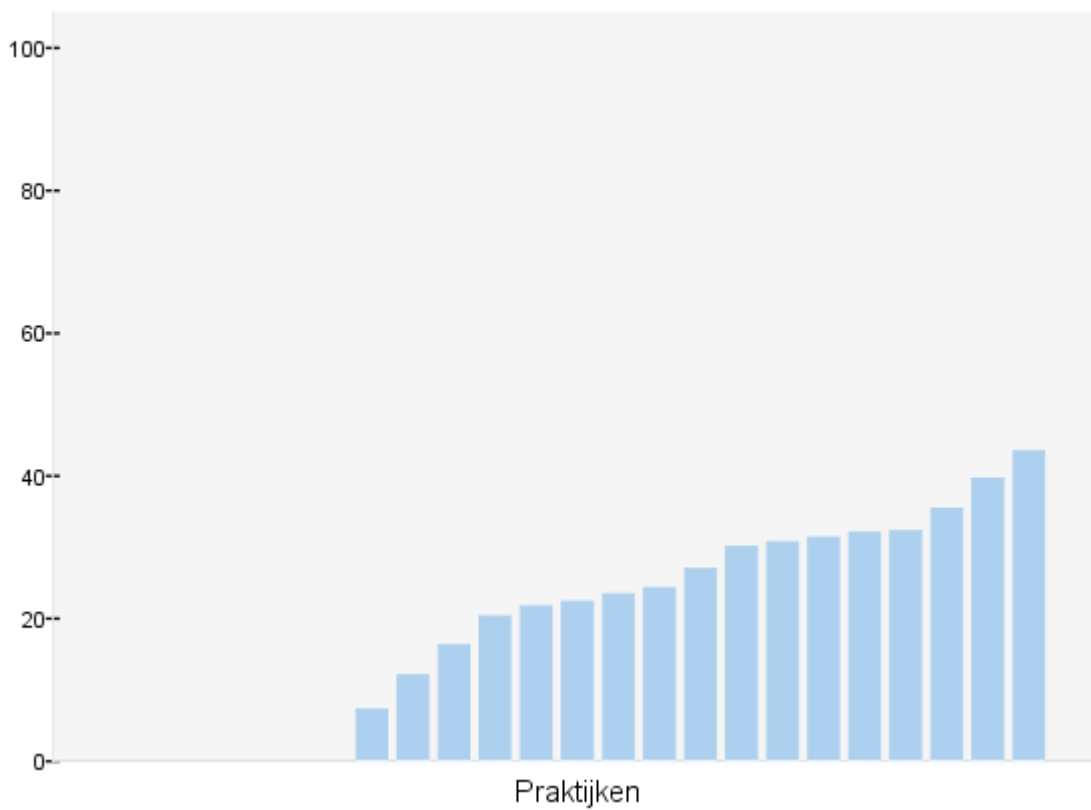
16: Percentage patiënten met een MDRD kleiner dan 30



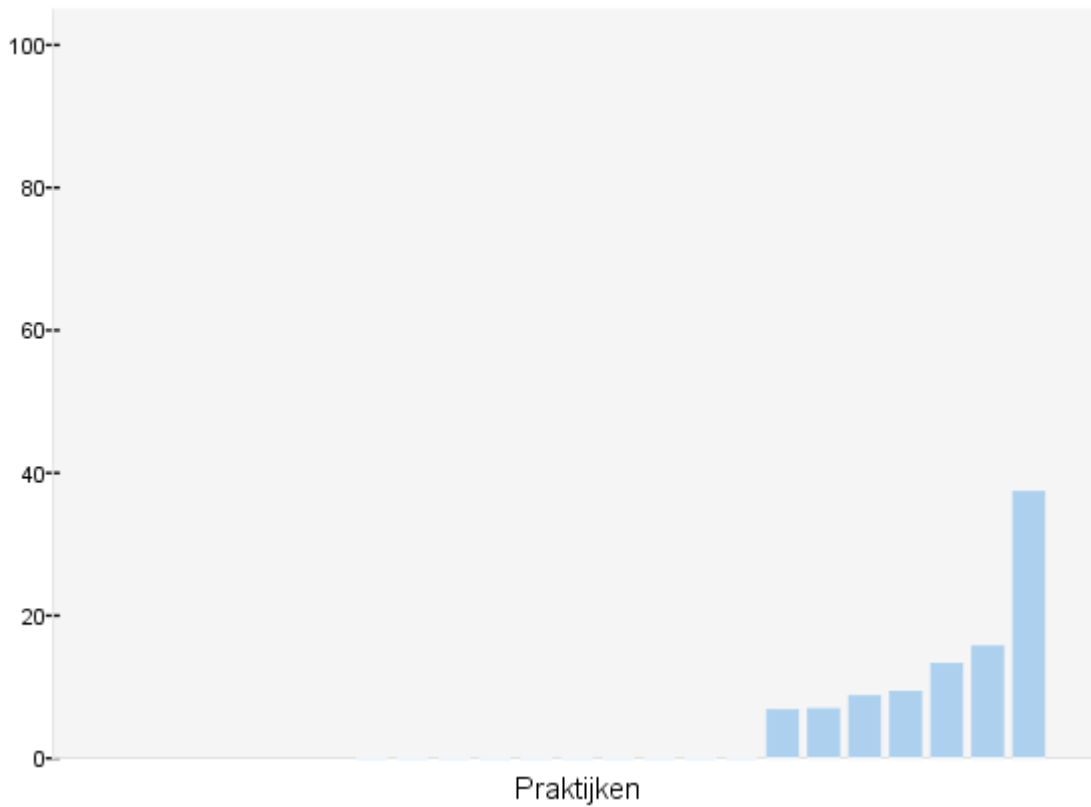
22: Percentage patiënten met een BMI lager dan 25



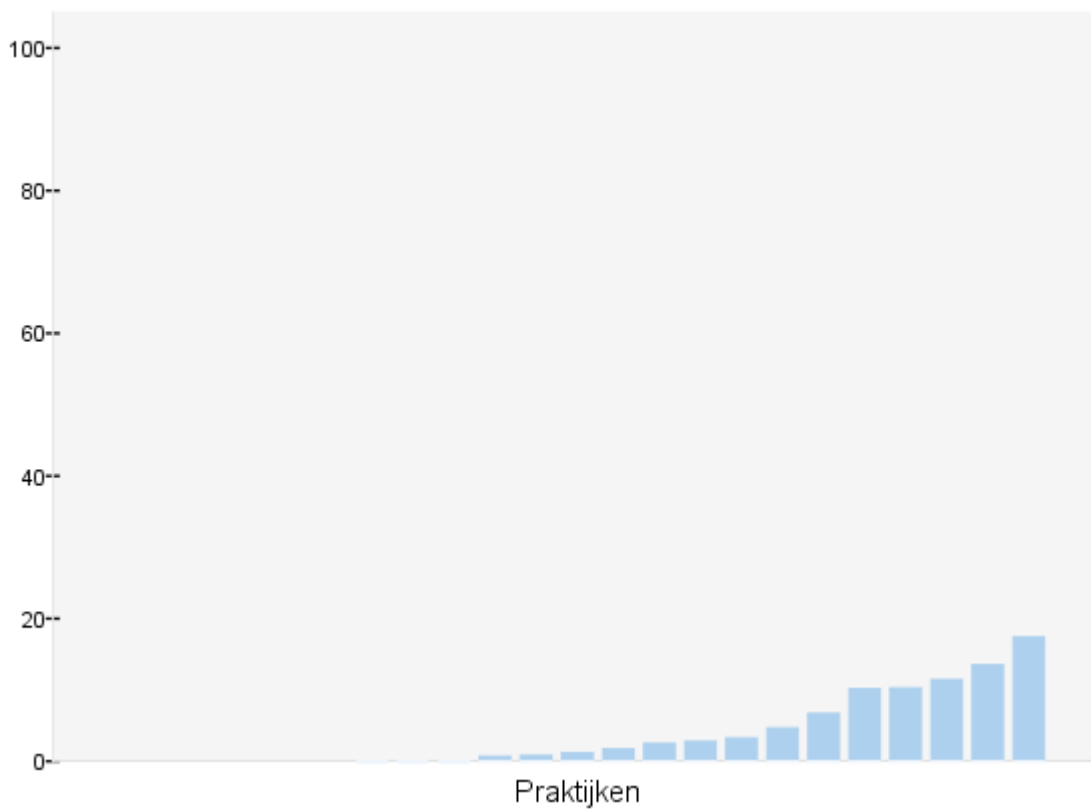
Percentage patiënten met een BMI hoger dan 30



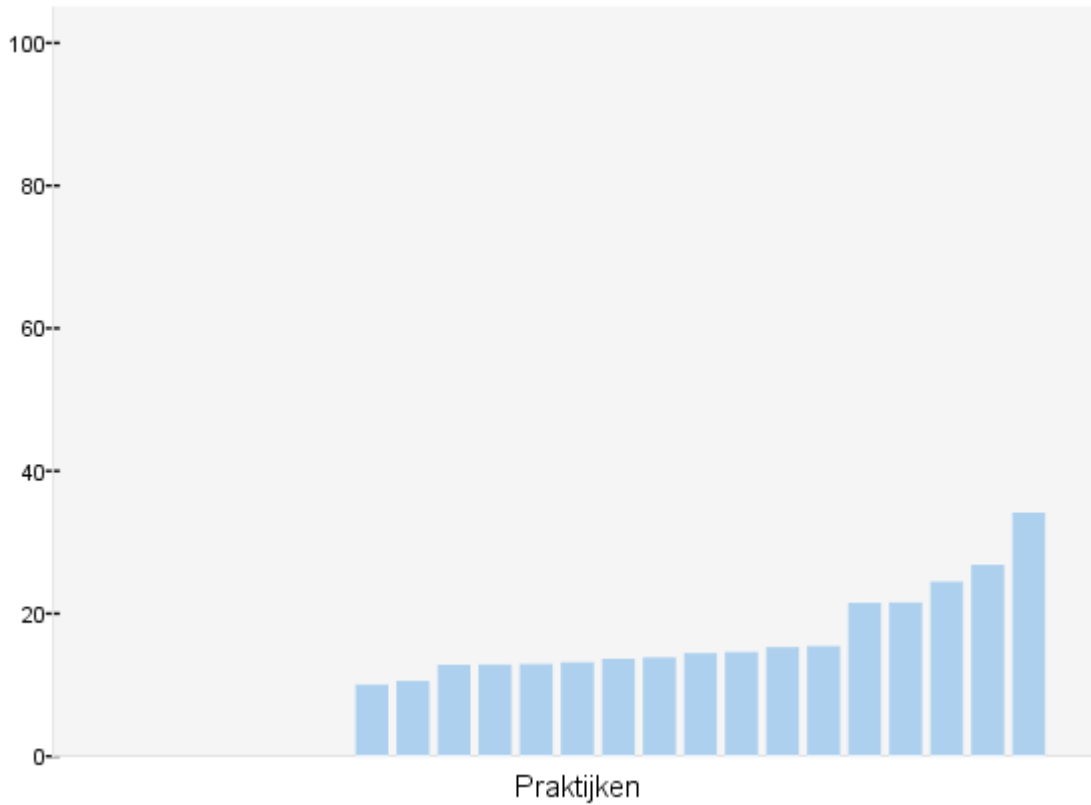
24: Percentage patiënten met diabetische voetafwijkingen



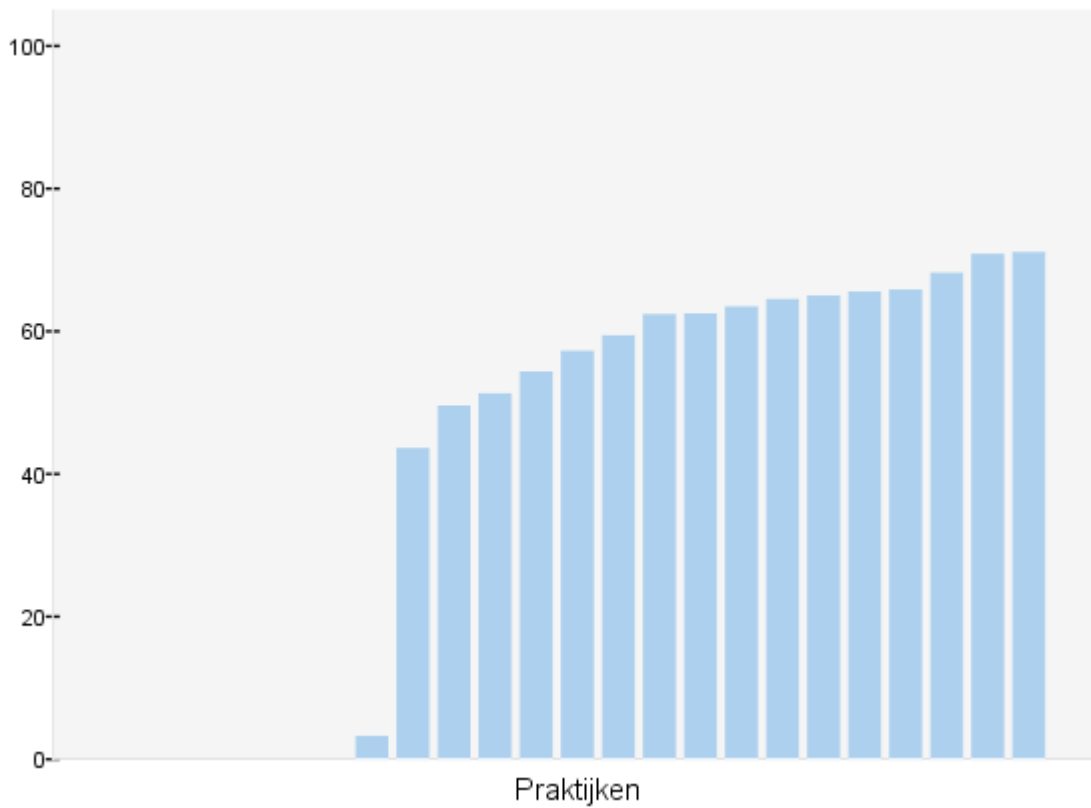
26: Percentage patiënten met een diabetische retinopathie



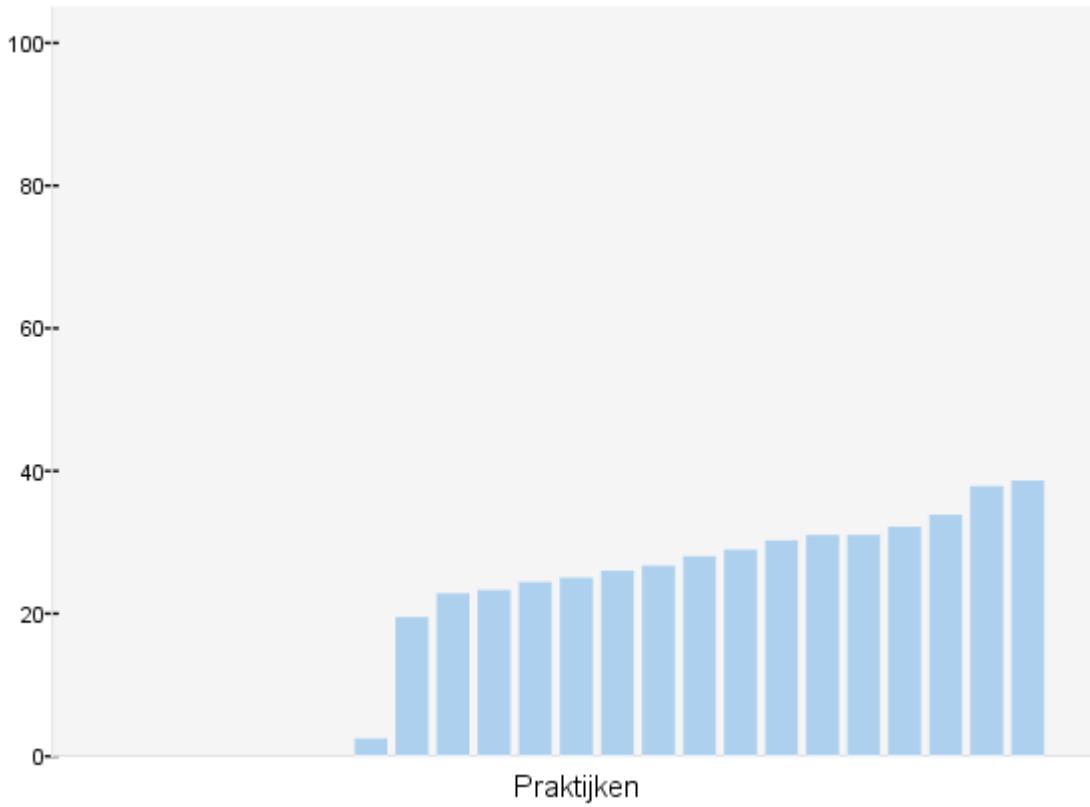
34: Percentage patiënten dat rookt



36: Percentage patiënten met een Hba1c lager dan 53



Percentage patiënten met een Hba1c tussen 53 en 60



37: Percentage patiënten met een Hba1c hoger dan 69

