

Zorg bij patiënten met COPD in zorggroep Synchron

In deze rapportage wordt verslag gedaan van de indicatoren zoals deze door het Nederlands Huisartsen Genootschap (NHG) beschreven zijn in het "Overzicht en definitie van indicatoren voor COPD huisartsenzorg" (versie 1.2). Hierbij wordt er onderscheid gemaakt tussen procesindicatoren (zijn de gewenste metingen en registraties gedaan) en uitkomstindicatoren (in welke mate zijn de gewenste uitkomsten bereikt). De indicatoren zijn berekend op basis van registratie in het HIS.

Omvang populatie met COPD

NHG	Omschrijving	Aantal	Gemiddelde	Standaard-deviatie ¹
	Aantal praktijken in de zorggroep	63		
	Aantal praktijken die bijgedragen hebben in de registratie	34		
1	Prevalentie COPD	2571	2,0%	0,7
2	Percentage patiënten met COPD <u>en</u> hoofdbehandelaar huisarts	542	0,5%	0,6
2a *	Percentage patiënten met COPD <u>en</u> hoofdbehandelaar huisarts (noemer = patiënten met COPD)	542	21,6%	24,0
3	Percentage patiënten met COPD <u>en</u> hoofdbehandelaar huisarts <u>en</u> > 12 maanden ingeschreven	542	0,5%	0,6
3a *	Percentage patiënten met COPD <u>en</u> hoofdbehandelaar huisarts <u>en</u> > 12 maanden ingeschreven (noemer = patiënten met COPD)	542	21,6%	24,0

* Aanvulling op NHG specificatie

¹ de standaarddeviatie, of standaardafwijking, geeft weer in welke mate de gegevens variëren, of verspreid zijn, rond het gemiddelde. Hoe hoger de standaarddeviatie hoe groter de variatie, en hoe groter de kans dat een indicator van een individuele praktijk afwijkt van het gemiddelde van de zorggroep.

Procesindicatoren

Onderstaande cijfers hebben betrekking op alle patiënten met COPD waarbij de huisarts hoofdbehandelaar is, en zijn berekend op basis van registratie in het HIS (diagnostische bepalingen, journaal) over een periode van 12 maanden (noemer = indicator 3, n=542), tenzij anders aangegeven.

NHG	Omschrijving	Gemiddelde	Standaard-deviatie
4	Percentage patiënten waarbij het rookgedrag bekend is ²	82,8%	23,3
6	Percentage van de patiënten die roken met een advies om te stoppen met roken	29,5%	35,7
7	Percentage patiënten waarbij de BMI is bepaald	73,8%	24,9
8	Percentage patiënten waarbij de inhalatietechniek is gecontroleerd	56,5%	24,1
9	Percentage patiënten waarbij spirometrie is verricht	51,1%	33,0
10	Percentagepatiënten patiënten die een influenzavaccinatie hebben gehad	65,4%	32,1
11	Percentage patiënten waarbij het functioneren is vastgelegd (volgens CCQ of RIQ-MON10 of MRC)	33,4%	28,1
12	Percentage patiënten waarbij de mate van beweging is gecontroleerd	65,5%	24,4

Uitkomstindicatoren

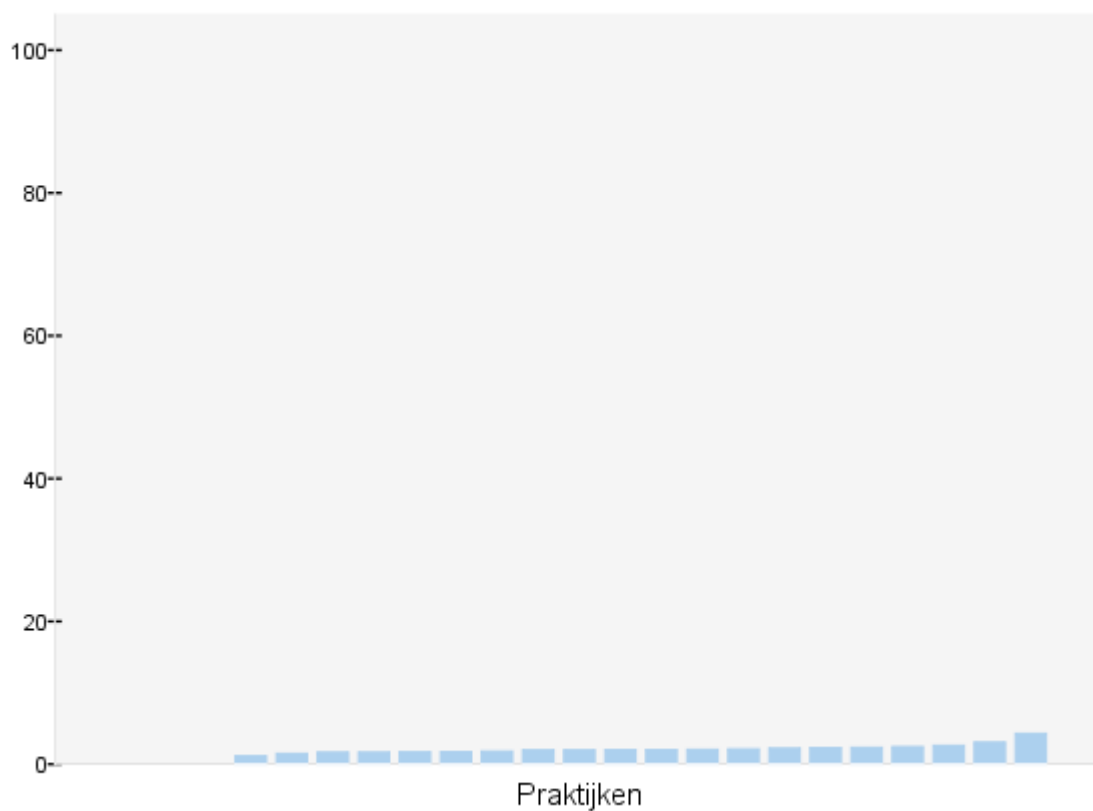
Onderstaande cijfers hebben betrekking op alle patiënten met COPD waarbij de huisarts hoofdbehandelaar is, en zijn berekend op basis van registratie in het HIS (diagnostische bepalingen) over een periode van 12 maanden.

NHG	Omschrijving	Gemiddelde	Standaard-deviatie
5	Percentage patiënten dat rookt, van de patiënten waarbij het rookgedrag bekend is	46,4%	12,0

² indien registratie 'nooit gerookt', dan telt dit mee als deze waarde 'ooit' geregistreerd is (voor zover beschikbaar).

Grafieken

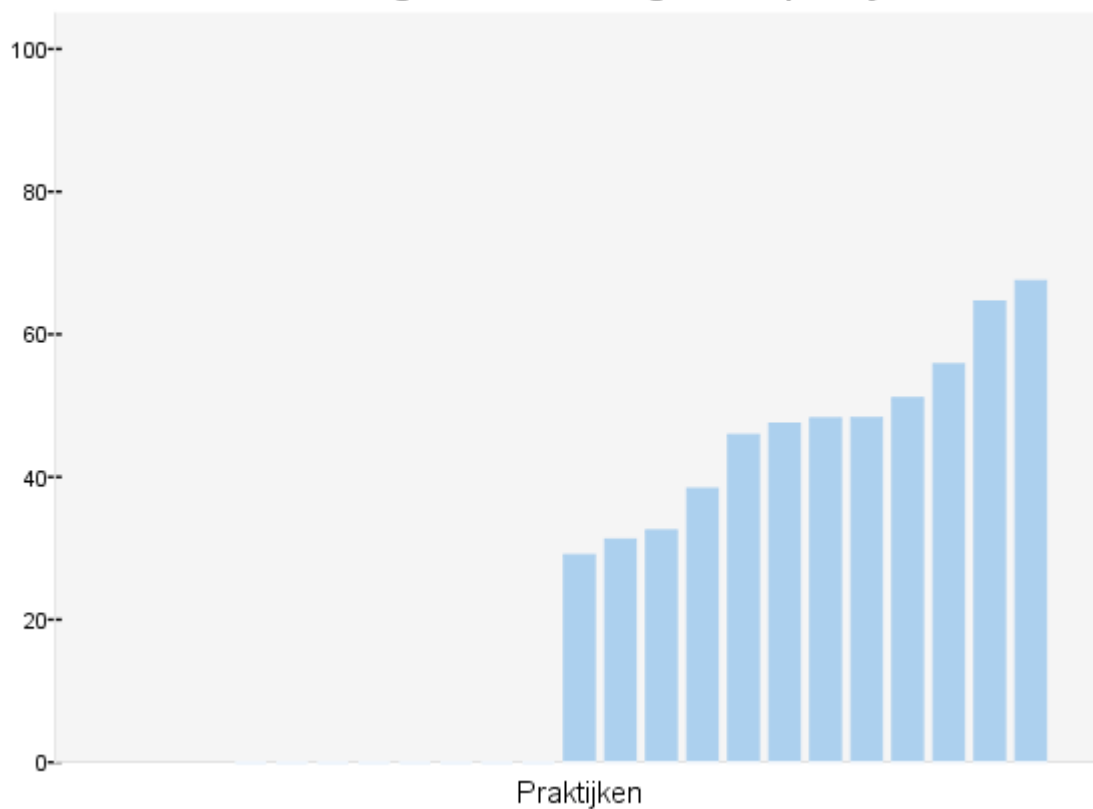
1: Prevalentie COPD



2: Percentage hiervan in zorg van de praktijk



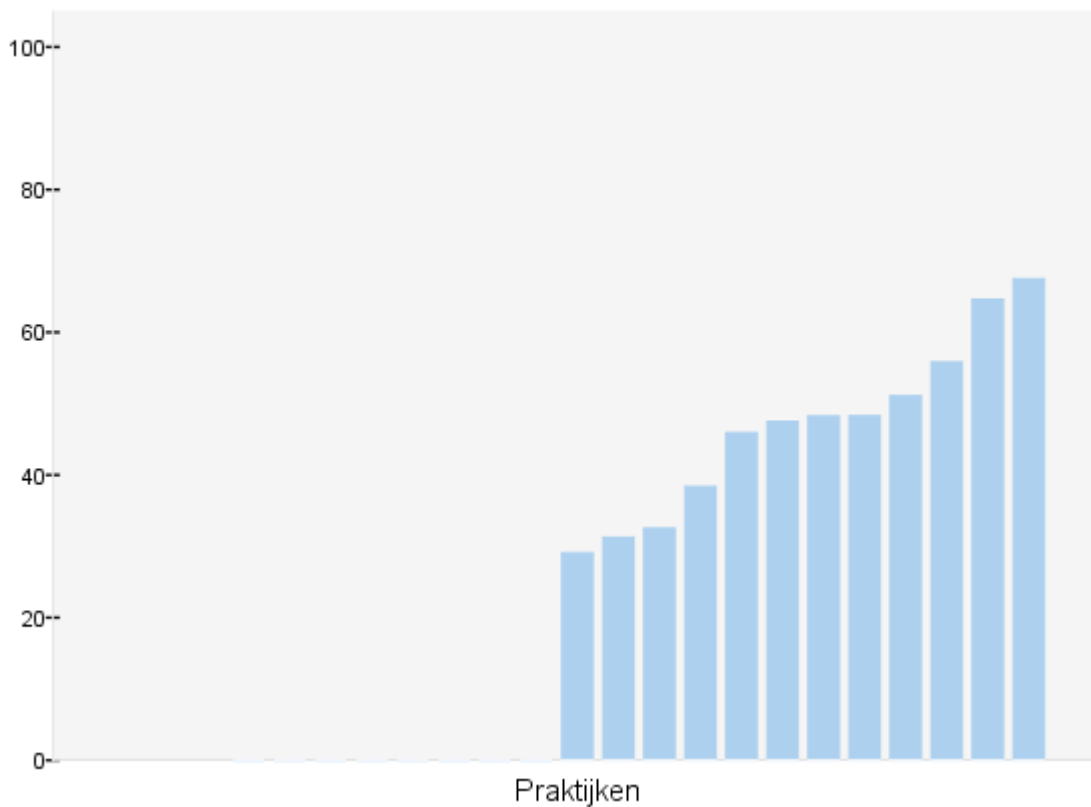
2: Percentage hiervan in zorg van de praktijk



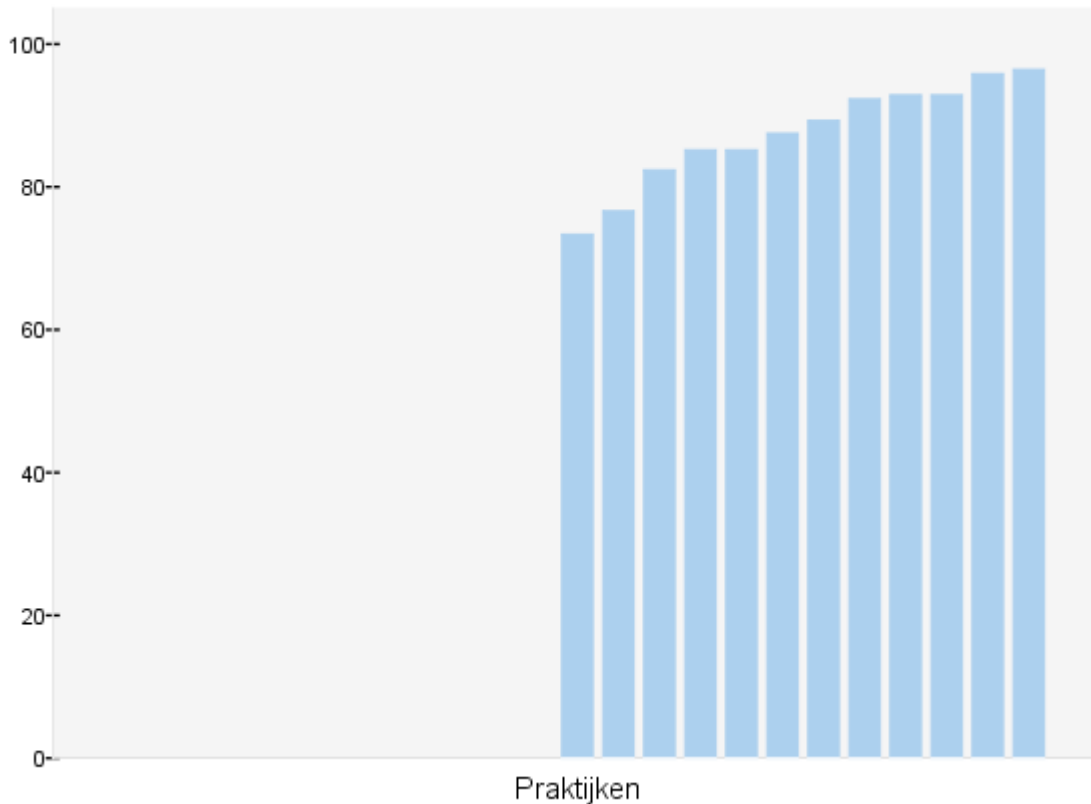
3: Percentage hiervan in zorg van de praktijk en > 12 maanden ingeschreven



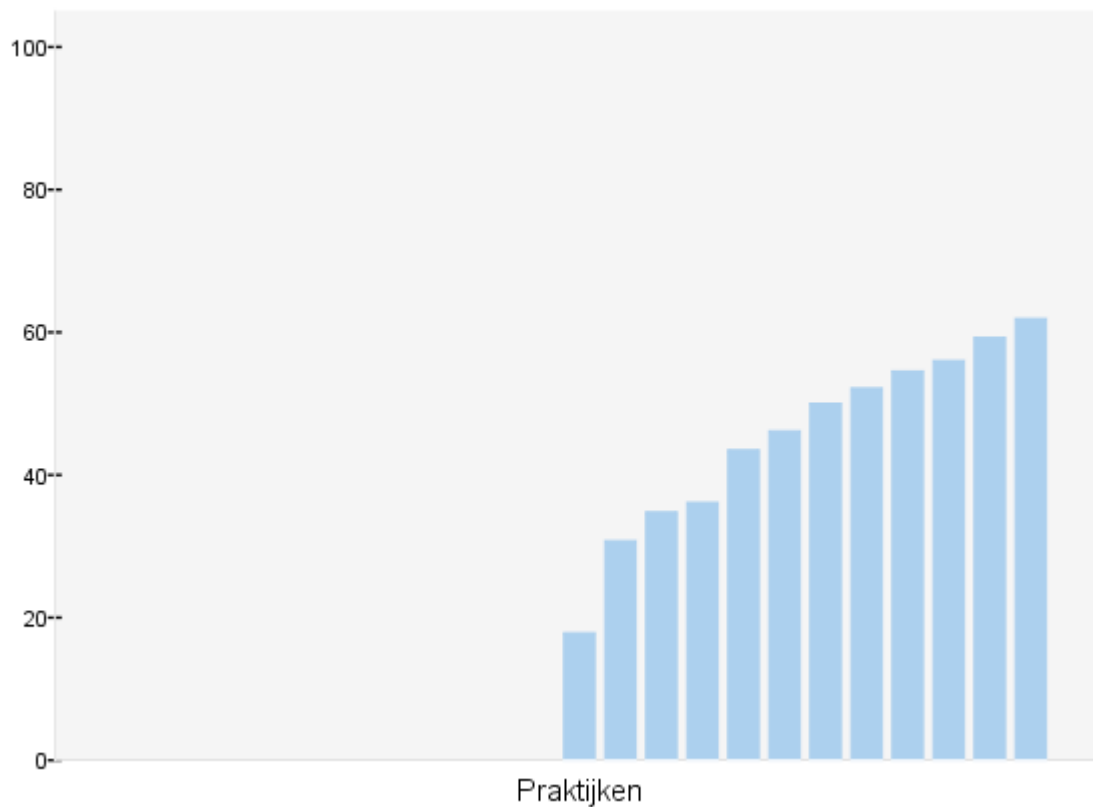
3: Percentage hiervan in zorg van de praktijk en > 12 maanden ingeschreven



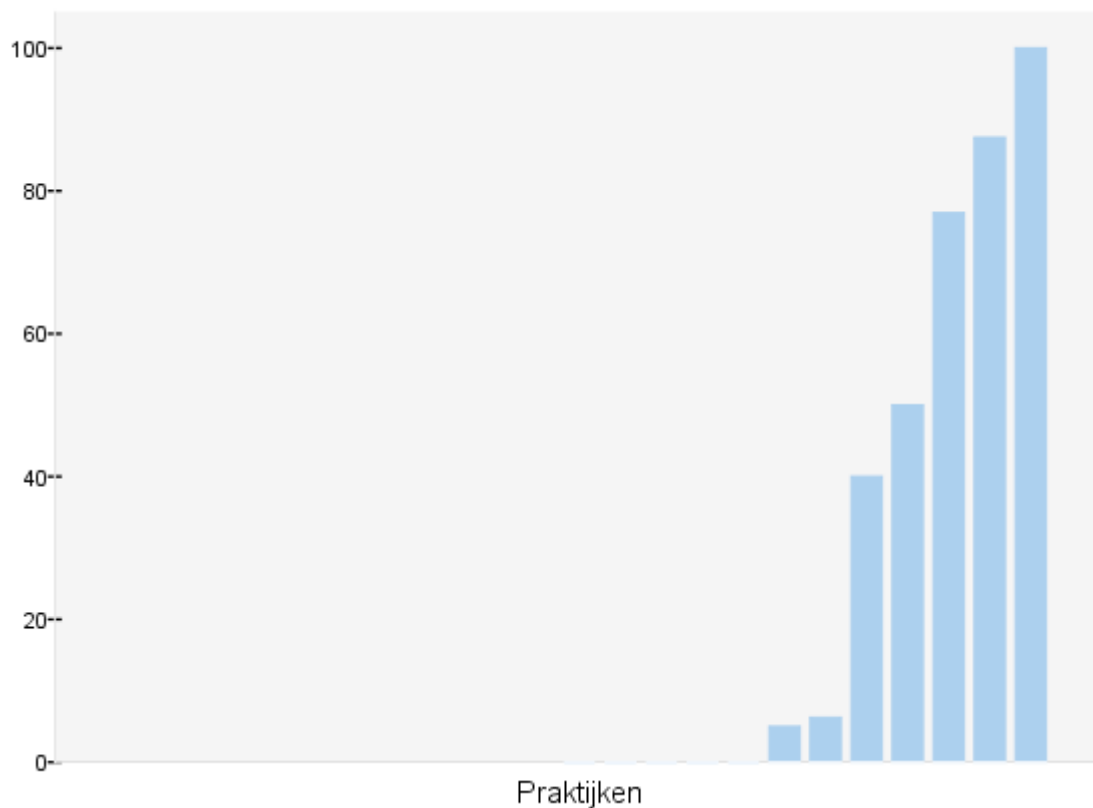
4: Percentage patiënten waarbij het rookgedrag bekend is



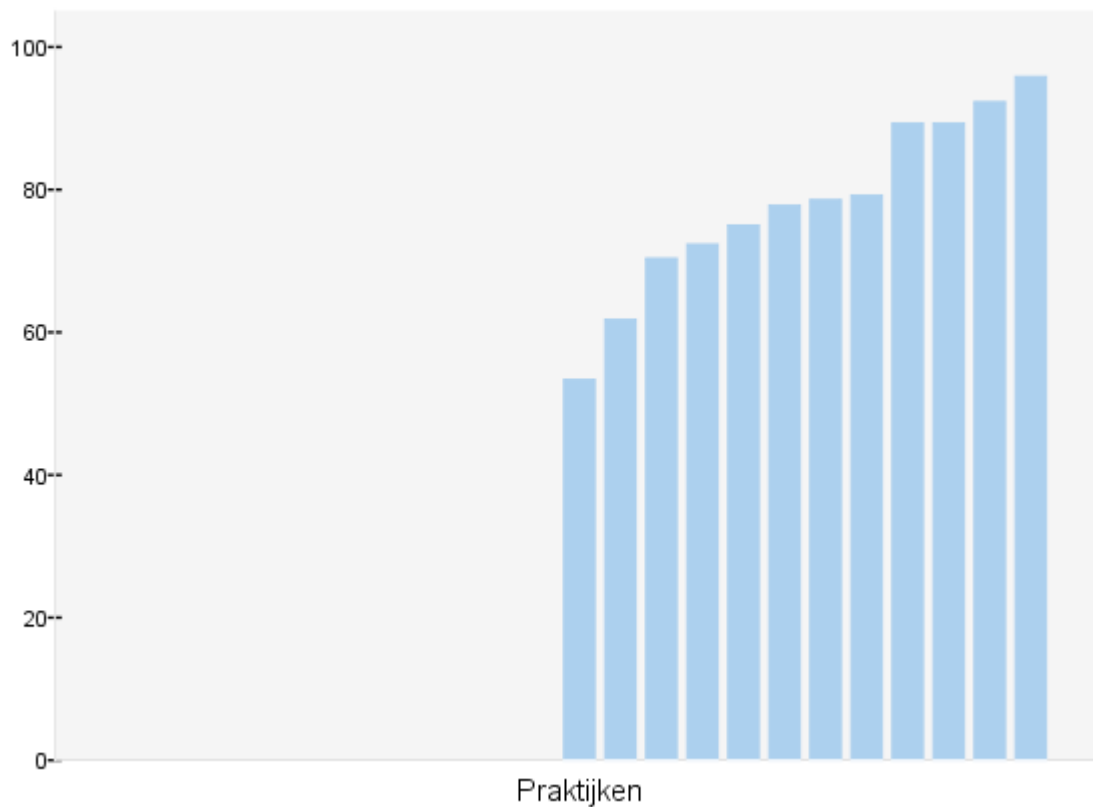
6: Percentage patiënten met een advies om te stoppen met roken



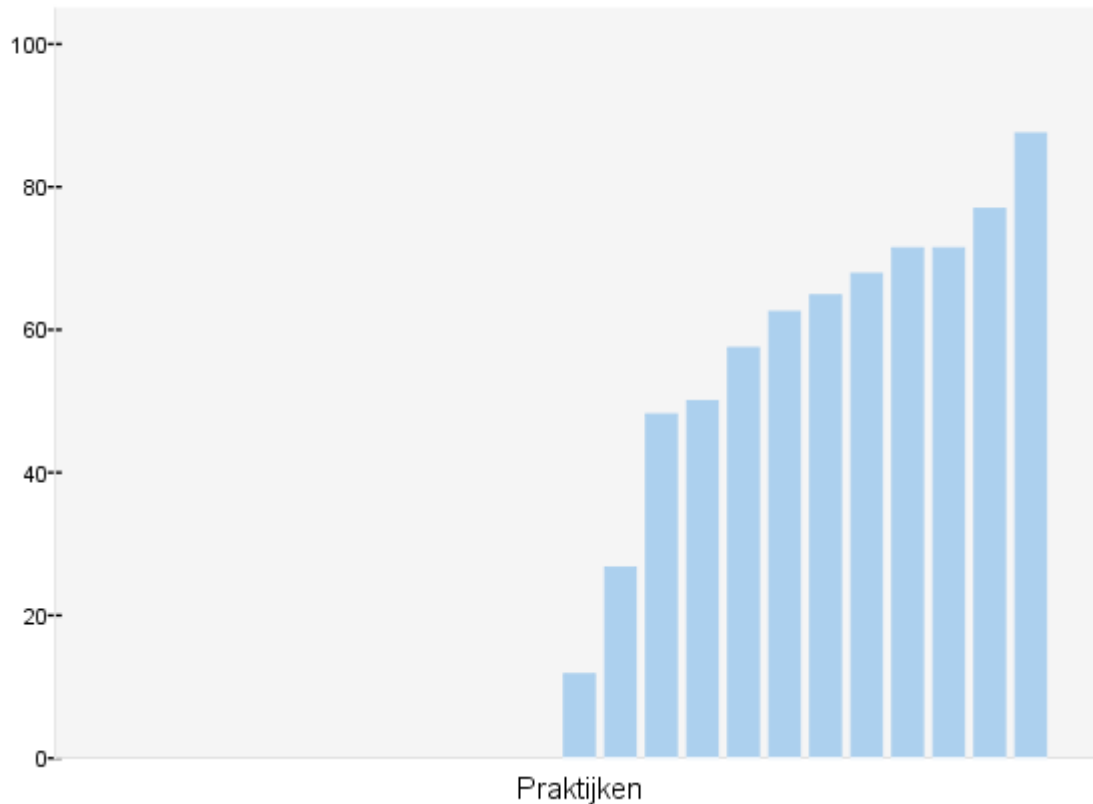
7: Percentage patiënten waarbij de BMI is bepaald



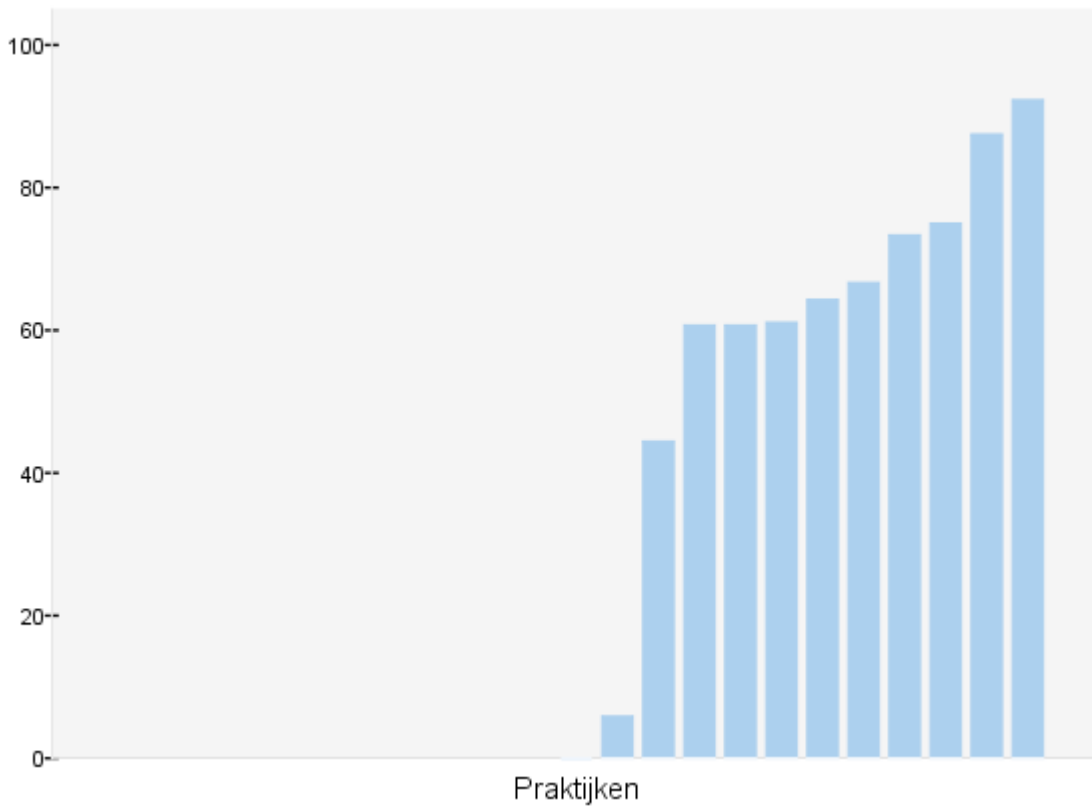
8: Percentage patiënten waarbij de inhalatietechniek is gecontroleerd



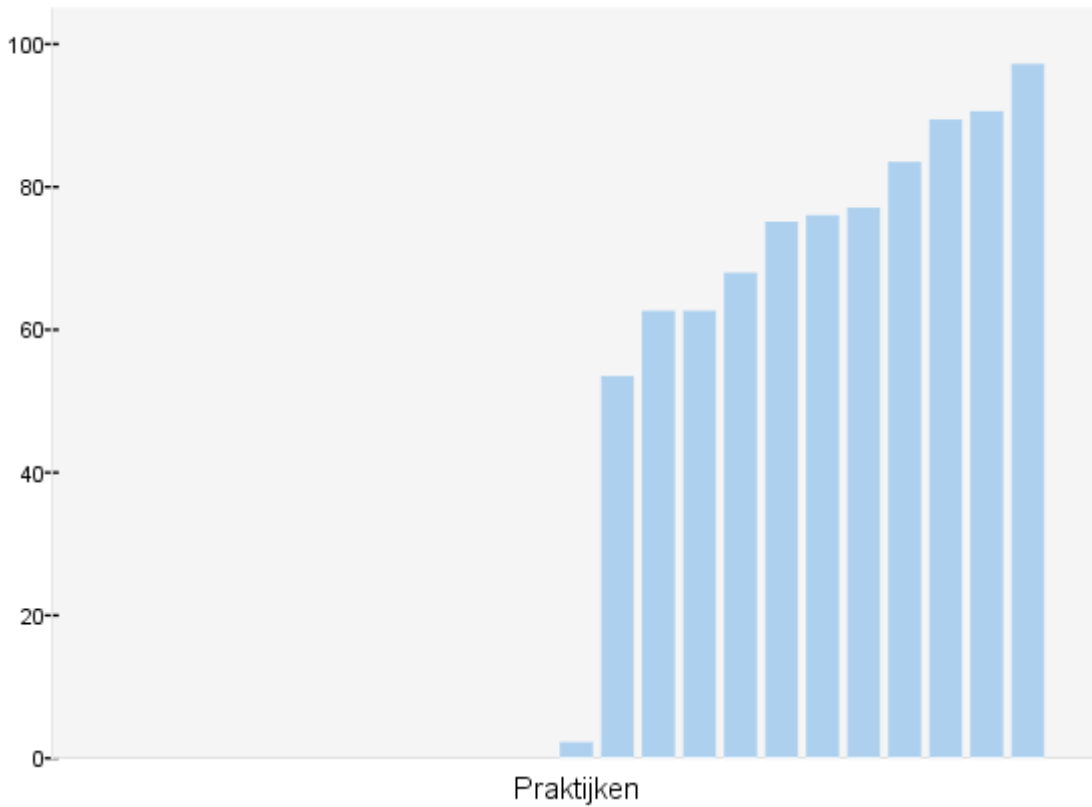
9: Percentage patiënten waarbij een spirometrie is gedaan



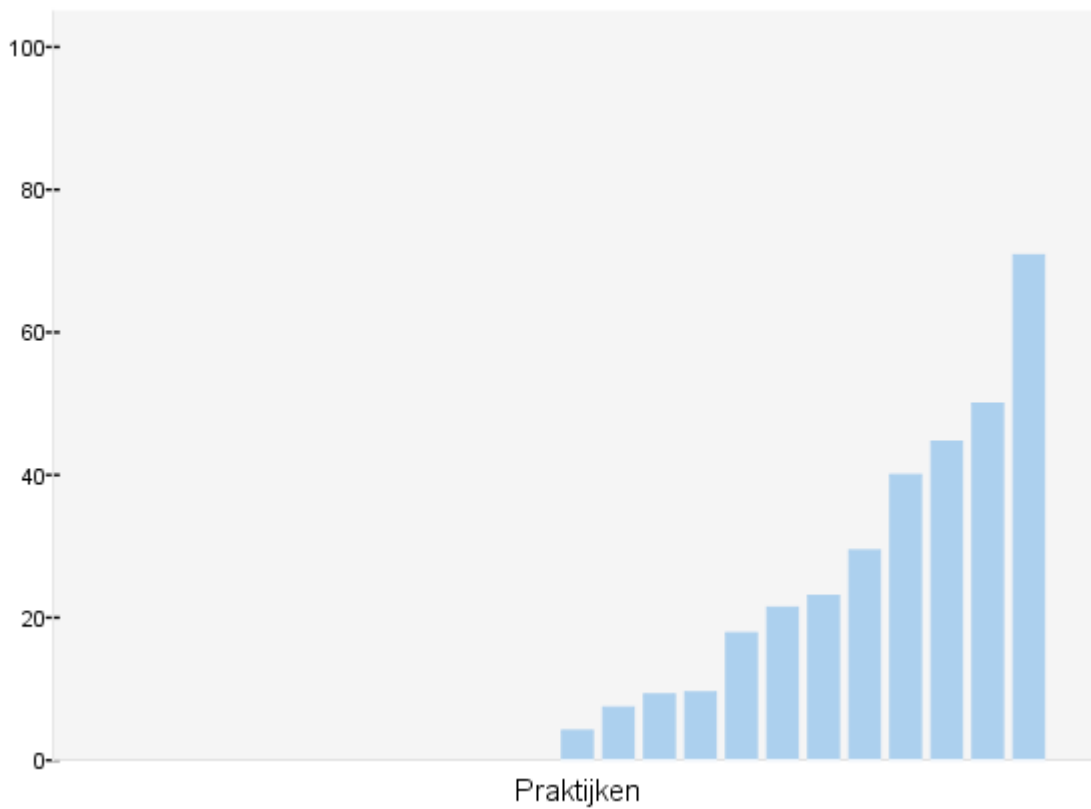
10: Percentagepatiënten patiënten die een influenzavaccinatie hebben gehad



11: Percentage patiënten waarbij het functioneren is vastgelegd (volgens CCQ of RIQ-MON10 of ...)



12: Percentage patiënten waarbij de mate van beweging is gecontroleerd



5: Percentage patiënten dat rookt

