

# Dopplergeluiden PAV

Presentatie Diabetische voet en  
PAV

# Testen op PAV

Beiden NIET palpabel:

Gebruik hand Doppler om naar vaattonen te luisteren:

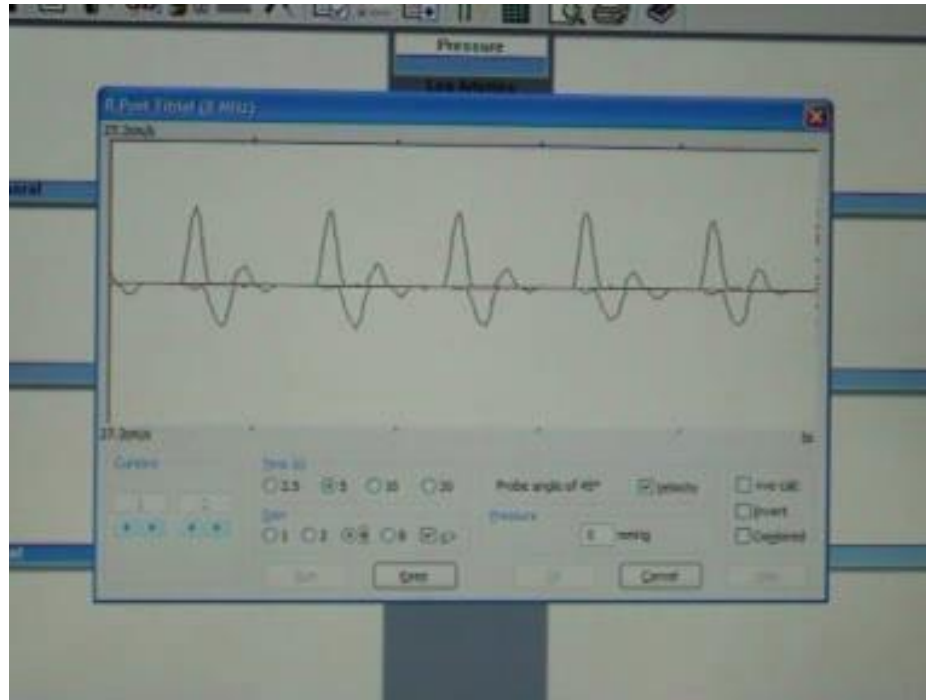


# Interpretatie palpatie pulsaties

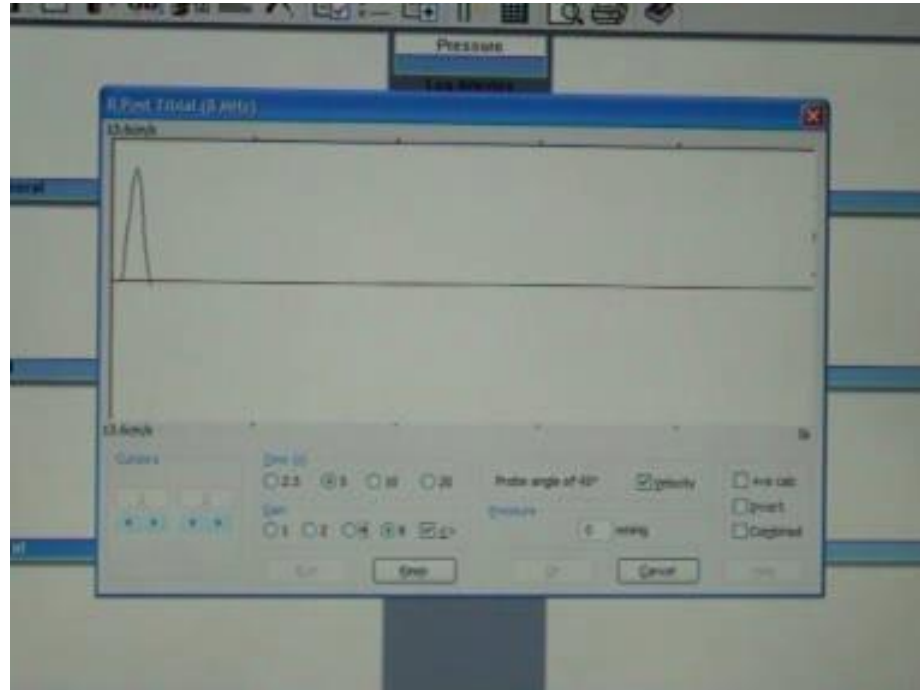
Volgens Internationale Consensus 2011:

- Op elke voet dient tenminste 1 vat palpabel te zijn
- Is dit niet het geval:  
Luister met de hand Doppler naar de tonen van de vaten:  
Tri- of Bifasisch = normaal  
Monofasisch = afwijkend

# Trifasisch = normaal



# Bifasisch = normaal



# Monofasisch = abnormal

