

# Cultuur, psychiatrie en migratie

Forugh Karimi, psychiater

- ▶ Deel I: bewustwording; cultuur, migratie en acculturatie
- ▶ Deel II: psychiatrie; trauma en PTSS

# Waarom cultuur?

- De behoefte van de mens voor de verifieerbare kennis, zekerheid en vertrouwen in de perceptie van de wereld om hem heen.
- Het vormen van een gemeenschappelijke realiteit (*een reeks van gedeelde opvattingen, ervaringen en regels voor het interpreteren van de wereld*) helpt ons om de wens te vervullen om eigen constructie van de realiteit te bevestigen en valideren.
- mensen hebben de basale neiging naar het ontwikkelen van gemeenschappelijke overtuigingen, gedragingen en normatieve structuren die helpen om de sociale groepen bij elkaar te houden (Campbell 1982).

# Cultuur

- ▶ Behoren tot de stabiele groepen is van cruciaal belang voor:
  - ▶ Zelf-concept
  - ▶ Identiteitsontwikkeling
  - ▶ Emotie-regulatie
  - ▶ Veilige gehechtheid
  - ▶ Zingeving

# Migratie

- ▶ Verlaten van eigen land is een grote verlieservaring; verlies van het referentiepunt
- ▶ Migratie is per definitie een traumatische ervaring
- ▶ De 'gemiddeld voorspelbare' wordt abrupt veranderd in een onvoorspelbare omgeving
- ▶ De pijn van het verlies, dat inherent is aan het proces, en de angst, die het gevolg is van veranderde externe (en interne) werkelijkheid mobiliseren een rouwproces. De resultaten van dit rouwproces is afhankelijk van een groot aantal variabelen. (Salman Akhtar 1999)

# Time collapse

- ▶ The rupture of the boundaries between the past and present; the emotions and perceptions associated with the past begin to be experienced as if the trauma has just occurred and they are even projected onto the future. What is remembered, felt, and expected come together. (Volkan 1997)

# Migratie

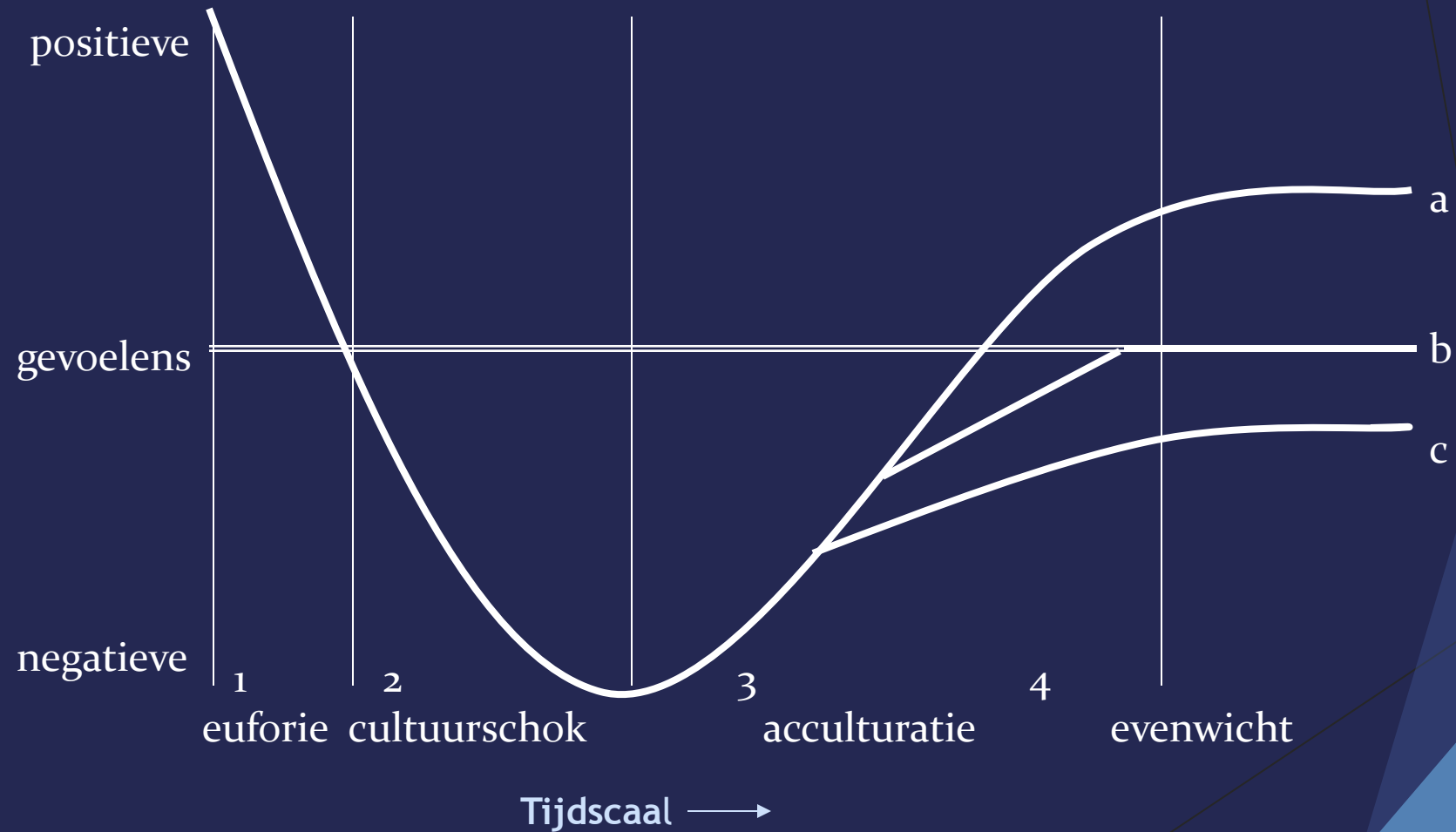
- ▶ Bij migratie is er sprake van discontinuïteit in tijd en ruimte
- ▶ Verlangen naar continuïteit en acceptatie van discontinuïteit
- ▶ Angst vanuit desoriëntatie
  - ▶ Moeite met differentiëren van de oude en nieuwe psychosociale realiteit (Grinberg & Grinberg 1989)

# Nieuw land

- ▶ Asielprocedure
- ▶ AZC
- ▶ Onzekerheid, frustraties, kwetsbare positieve, tegenslagen en nieuwe traumata
- ▶ Rolverschuiving binnen het gezin
- ▶ Veranderde sociale positie
- ▶ Geen mogelijkheid tot rouwen om wat verloren is gegaan
- ▶ acculturatie



# Acculturatiecurve (Hofstede 1993)



# Generatiekloof

- ▶ Iedere generatie gaat anders om met zijn problemen en wordt geconfronteerd met andere soorten problemen.
- ▶ Adolescenten en jongvolwassenen die op jonge leeftijd gevlucht zijn of zelfs geboren zijn in het gastland, zijn niet vrij van de gevolgen van de oorlog die hun ouders meegemaakt hebben.
- ▶ Vaak is de draaglast van de jongeren groter dan de oudere generatie.
- ▶ Verlies van rolpatroon, gezag en eigen waarde bij oudere generatie.

# Cultuur als cognitie

- ▶ Bi-culturele individuen maken gebruik van cognitieve strategieën voor het configureren van de meerdere culturele identiteiten binnen het zelf.
- ▶ verschillende identificatie strategieën.
- ▶ Cultuur wordt geïnternaliseerd in de vorm van een los netwerk van domein-specifieke kennisstructuren (Burner 1990).
- ▶ Individuen kunnen tegelijkertijd conflicterende betekenissystemen bezitten.
- ▶ Bi-culturele individuen switchen tussen beide culturen, afhankelijk van welke van de twee in bepaalde situaties geactiveerd wordt.

# Psychiatrie

- ▶ Leiden traumatische ervaringen altijd tot psychopathologie?
- ▶ Wat is trauma?
- ▶ Wat is PTSS?
- ▶ Trauma en andere vormen van psychopathologie.

# Criteria PTSS volgens DSM-V; trauma

criterium A: Er moet sprake zijn van een trauma, dit houdt in:

- ▶ Betrokkene is blootgesteld aan een feitelijke of dreigende dood, ernstige verwondingen en/of seksueel geweld op één (of meerdere) van de volgende manieren:
  - ▶ Het is de persoon direct overkomen;
  - ▶ De persoon was getuige van de gebeurtenis;
  - ▶ Een direct familielid of vriend van de persoon is het overkomen;
  - ▶ De persoon wordt herhaaldelijk blootgesteld aan nare details van de ingrijpende gebeurtenis(sen) (bijv. politieagenten die herhaaldelijk worden blootgesteld aan de details van kindermisbruik).

# Criteria PTSS volgens DSM-V; symptomen

Er moet sprake zijn van de onderstaande symptomen:

- ▶ Criterium B: Herbeleven
- ▶ Criterium C: Vermijden
- ▶ Criterium D: Negatieve gedachten en stemming
- ▶ Criterium E: Hyperactivatie

*Voor alle bovenstaande symptomen geldt: deze zijn begonnen of verslechterd na de traumatische gebeurtenis.*

# Criteria PTSS volgens DSM-V

- ▶ Criterium F: De duur van de stoornis is langer dan één maand.
- ▶ Criterium G: De stoornis veroorzaakt klinisch significante lijdensdruk of beperkingen in het sociale of beroepsmatige functioneren, of het functioneren op andere belangrijke terreinen.
- ▶ Criterium H: De stoornis kan niet worden toegeschreven aan de fysiologische effecten van een middel (zoals medicatie, alcohol) of aan een somatische aandoening.

# Trauma

- ▶ Een gebeurtenis die met veel angst gepaard gaat; angst voor de integriteit van eigen lichaam, angst voor eigen dood of verlies van anderen dierbare,
- ▶ Type I trauma
- ▶ Type II trauma
- ▶ “Grote letter” Trauma
- ▶ “kleine letter” trauma
  
- ▶ Niet iedere trauma leidt tot PTSS



# Trauma en psychopathologie

- ▶ PTSS
- ▶ Persoonlijkheidsstoornissen
- ▶ Depressieve stoornissen
- ▶ Verschillende vormen van angststoornissen
- ▶ Somatisatiestoornissen
- ▶ Middelenmisbruik

## Trauma spectrum

impersonal  
trauma

interpersonal  
trauma

attachment  
trauma



nonhuman  
agent

human agent

attachment  
figure

PTSD

Complex PTSD

# Hechting en trauma

- ▶ Veilig gehechte mensen mobiliseren sneller hulp bij een trauma. Ook tijdens een trauma zijn ze in staat om innerlijke representaties van een veilige hechtingsfiguur op te roepen. Ze schakelen daadwerkelijk hulp en steun in van buitenaf.
- ▶ Indien men niet in staat is om bij een traumatische ervaring, een innerlijke representatie van een veilige hechtingsfiguur te bereiken, en men er niet in slaagt om hulp en steun te zoeken cq. te vinden, dit belemmert het verwerken van een trauma.

Philip Shaver

# Behandeling

- ▶ Technieken en methoden:

- ▶ EMDR
- ▶ NET
- ▶ BEPP
- ▶ CGT
- ▶ Emotion Focused therapy, voor complex trauma (Antonio Pascual-Leone & Sandra Paivio)
- ▶ Andere vormen van psychotherapie

# Behandeling

- ▶ culturele neutraliteit, vermijden van valkuilen van tegenoverdracht
- ▶ de culturele verschillen op een sensitieve wijze kaderen in de therapie
- ▶ helpen met groei en ontwikkeling
- ▶ Valideren van discontinuïteit, faciliteren van rouw
- ▶ Accepteren van ogenschijnlijk 'gebrekkige' individuatie en bij betrekken van het systeem
- ▶ Omgaan met de taal (polyglottism & polylingualism)

Salman Akhtar 1999