

Op weg naar een integraal GGZ- netwerk

Verleden, heden en toekomst

Chronische zorg **bij u in de buurt**



Samenwerking!

- <https://www.youtube.com/watch?v=kFThKXT0AYw&list=PLYgKK9Y0OpSfo8wx8ShBfSqxdwAKTC1In&index=2&nohtml5=False>

Regionale terugblik

Chronische zorg **bij u in de buurt**



Synchroon en GGZ-zorg

- Start 2013; 30 % van de leden POH, nu 90 %
- Regionale bijeenkomsten met alle ketenpartners
- Ontwikkelen van zorgpaden; angst, depressie, alcohol, slaapproblemen en chronische psychiatrie
- Installatie regionale regiegroep
 - Platform voor afstemming, inregelen randvoorwaarden

Visie en aanpak

- Juiste zorg op juiste plaats binnen een op elkaar afgestemde GGZ- keten
- Herstelvisie
- Eigen regie en zelfmanagement

Intrede van

- Afgestemde GGZ-samenwerking in en rondom huisartspraktijk
- Digitalisering; E-health; apps, KIS-module, patiënten portal
- Samenwerking met minder vertrouwde partners zoals ervaringsdeskundigen, zelfregie coaches, sociale teams, BJG

Waar staan we?

Chronische zorg **bij u in de buurt**



Praktijk

- Lopen op een brug die gebouwd wordt
- Pilots, scholing, MDO, netwerkbijeenkomsten
- Structuur van Key-POH
- Blijft in ontwikkeling

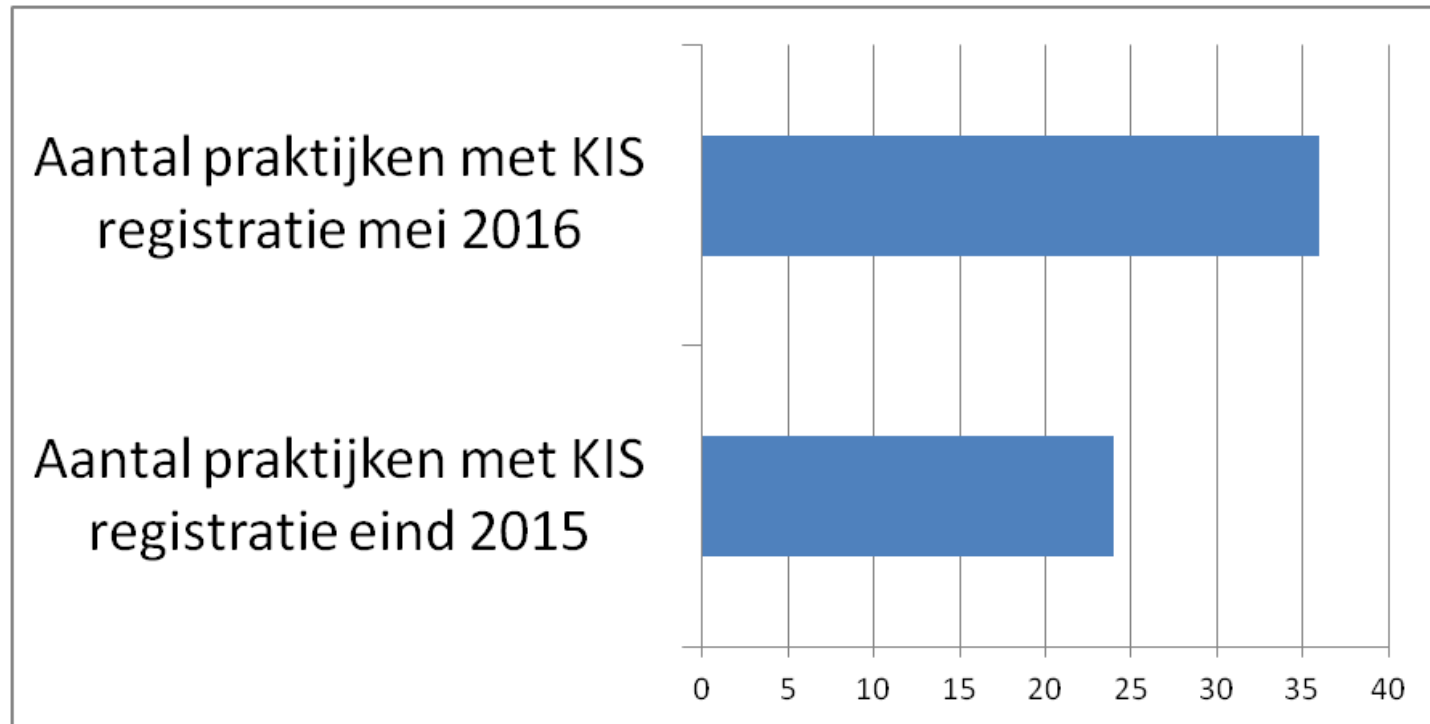
Toename GGZ- problematiek in huisartspraktijk

- Ambulantisering en substitutie tweede lijn
- Eigen risico
- Niet vergoeden van gewenste behandeling
- Vermoeden van DSM-criteria

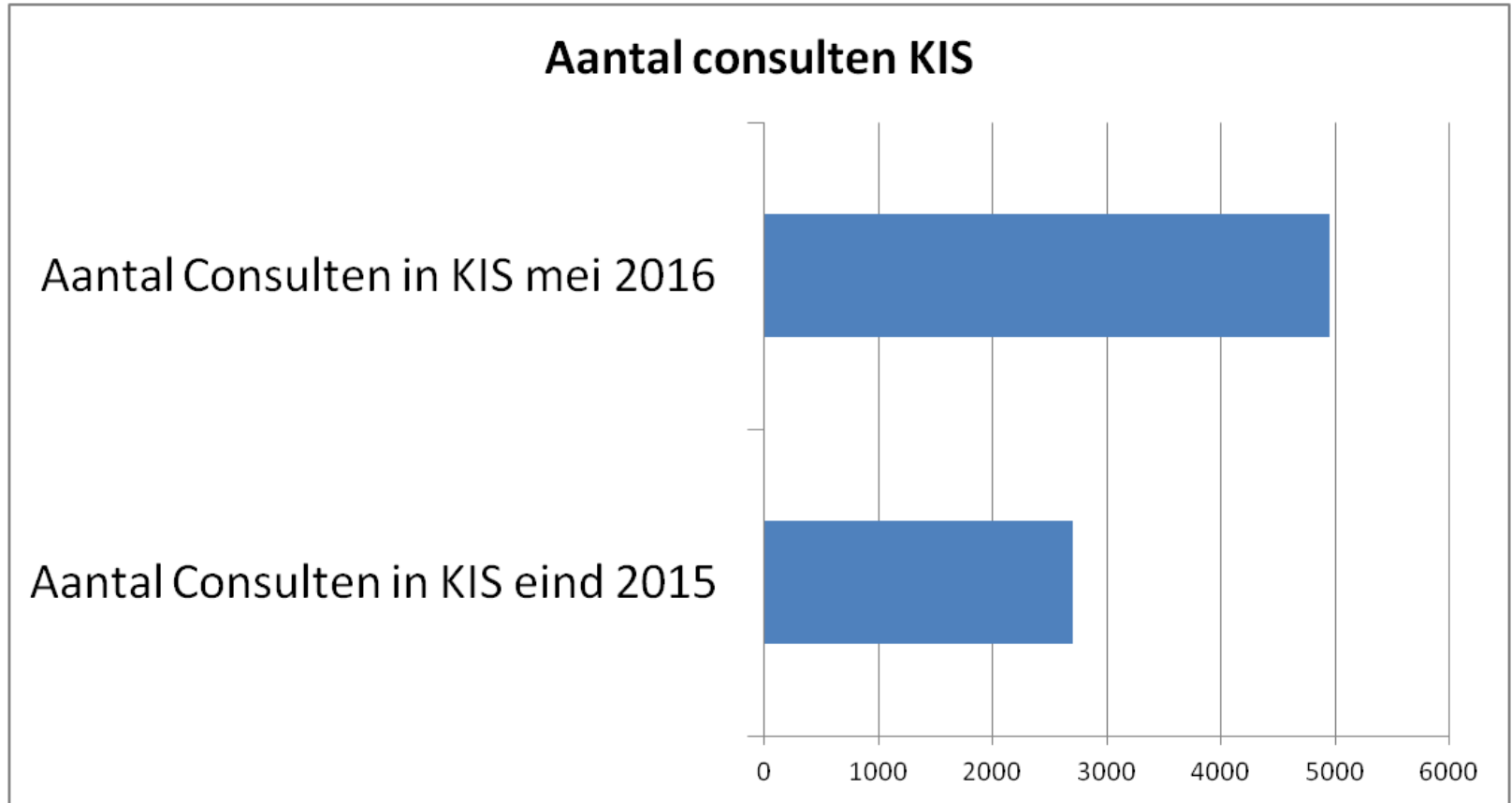
3+gelden als smeerolie én faciliteren van HA praktijken

- Consultatie → KIS
- Triage → KIS
- E-health/Blended care → Mind-district
- Aanbod regionale vaardigheidstrainingen.

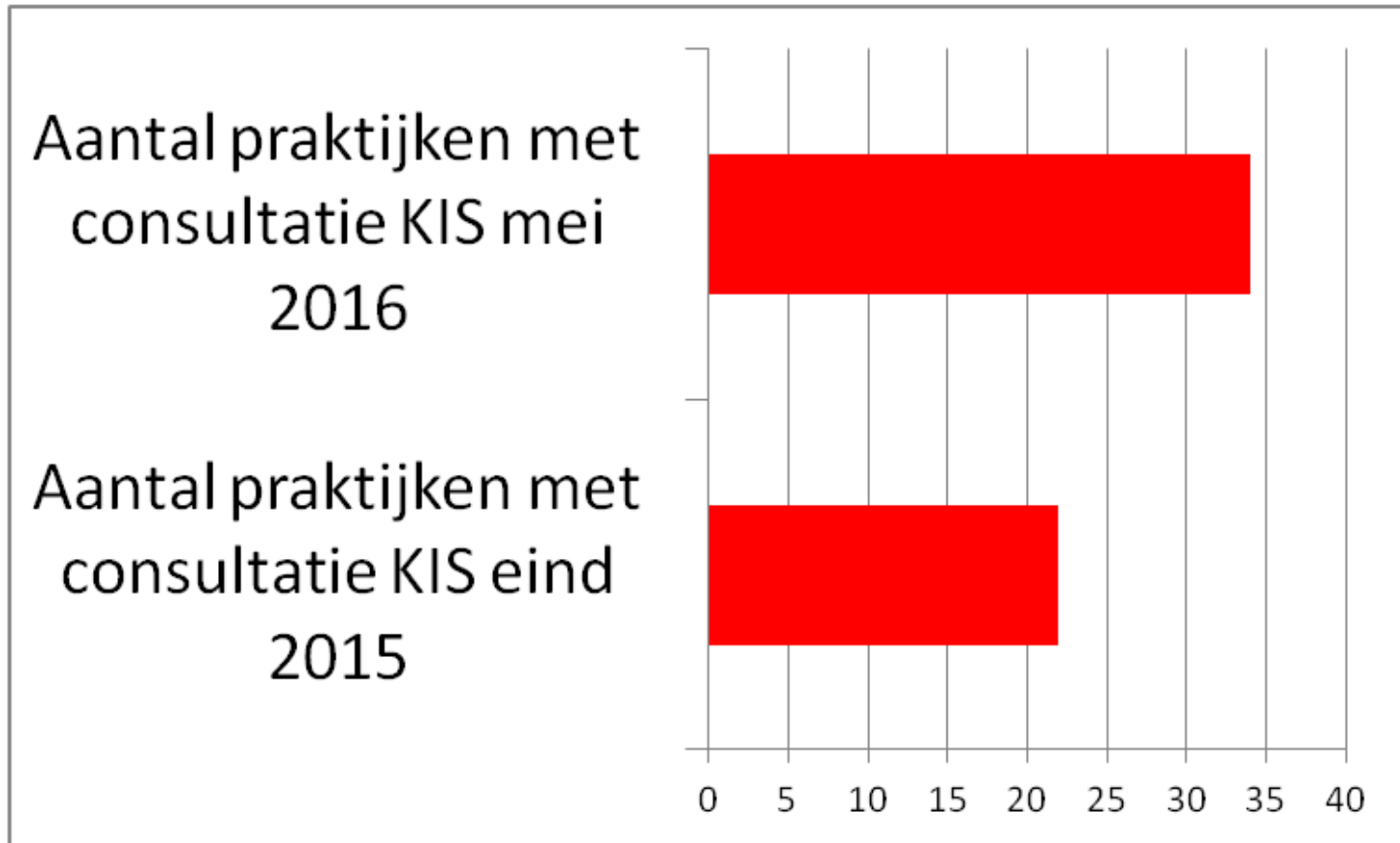
Overzicht KIS – consulten



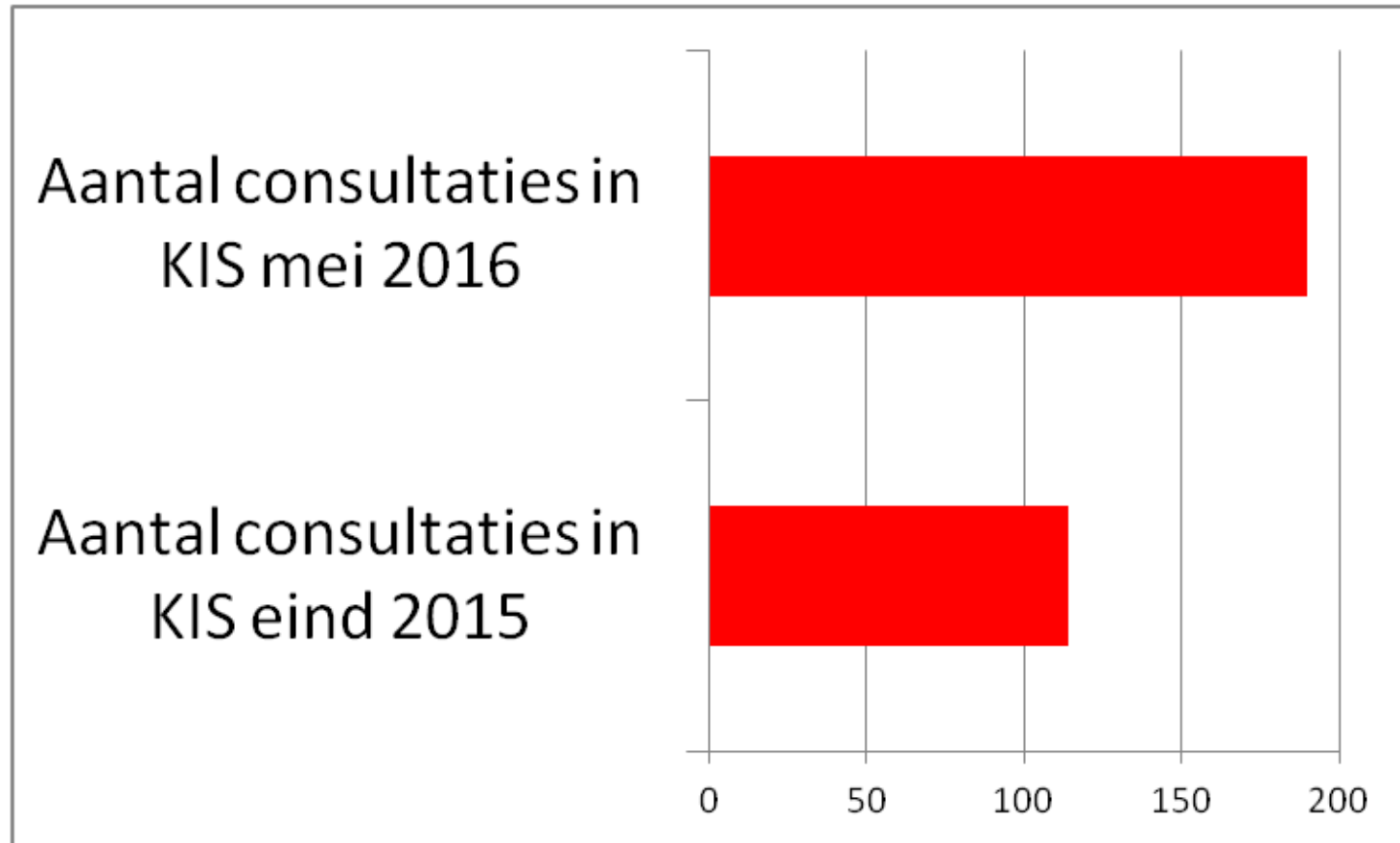
Overzicht KIS – consulten



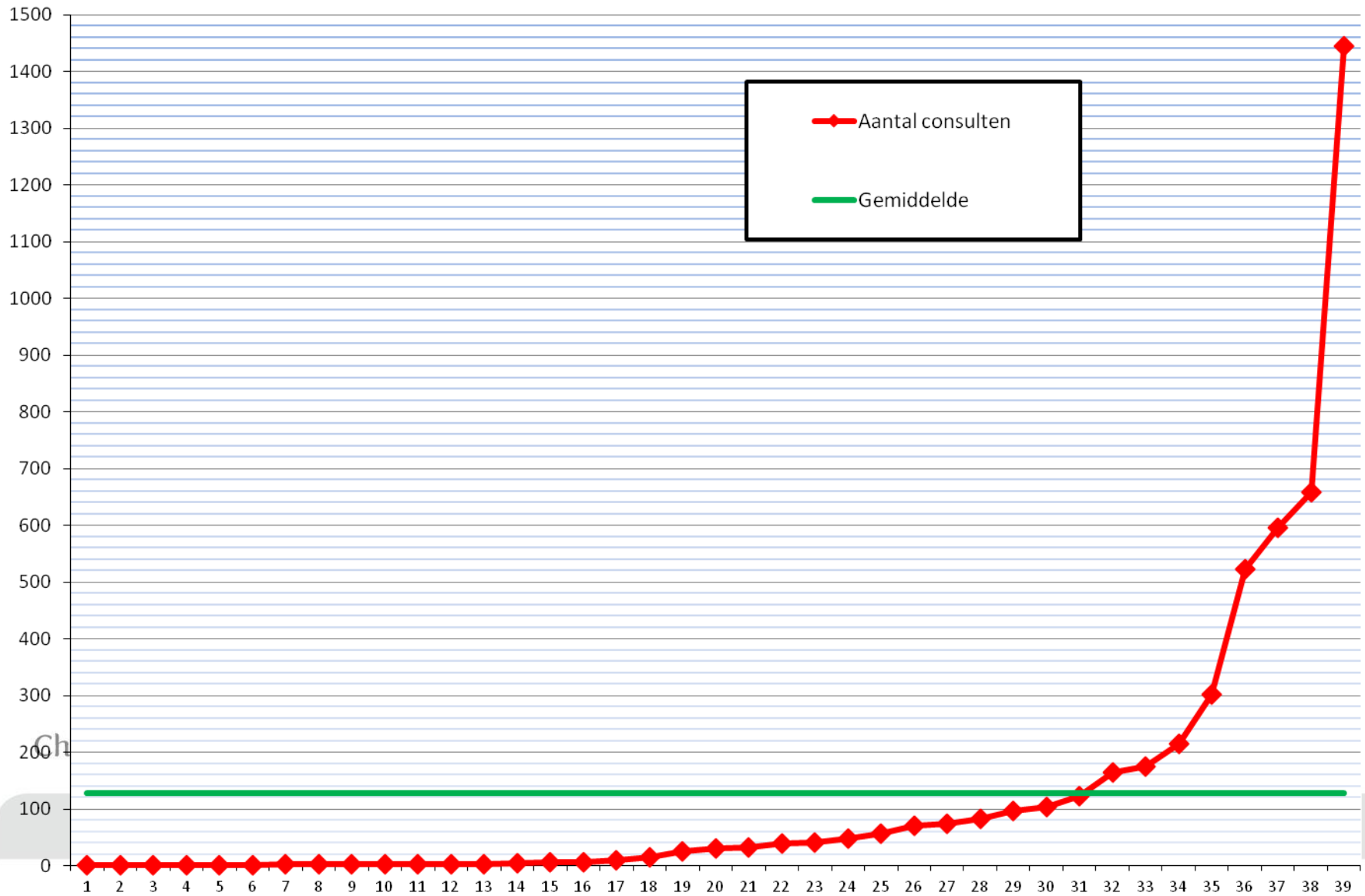
Overzicht KIS - consultaties



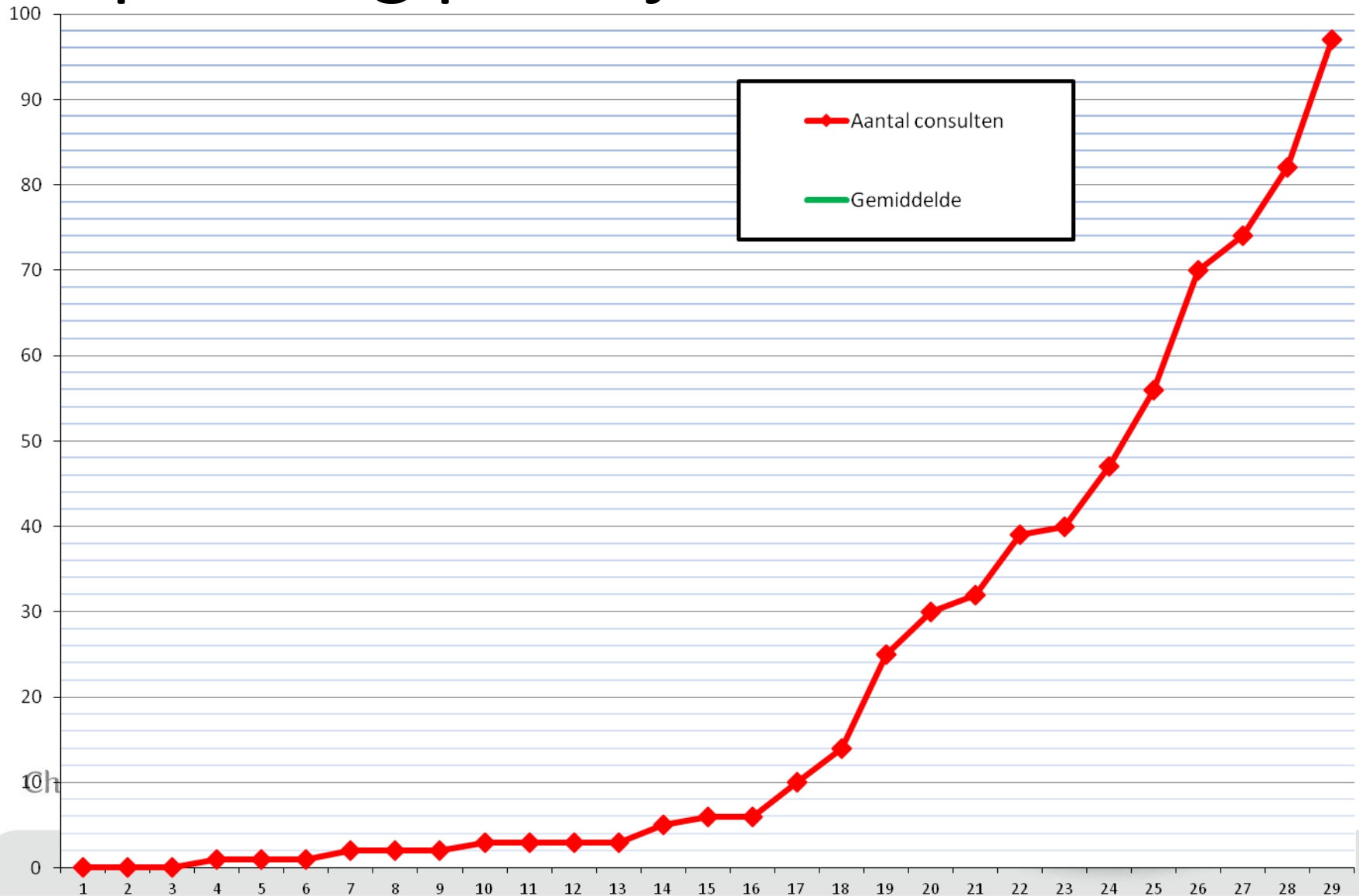
Overzicht KIS - consultaties



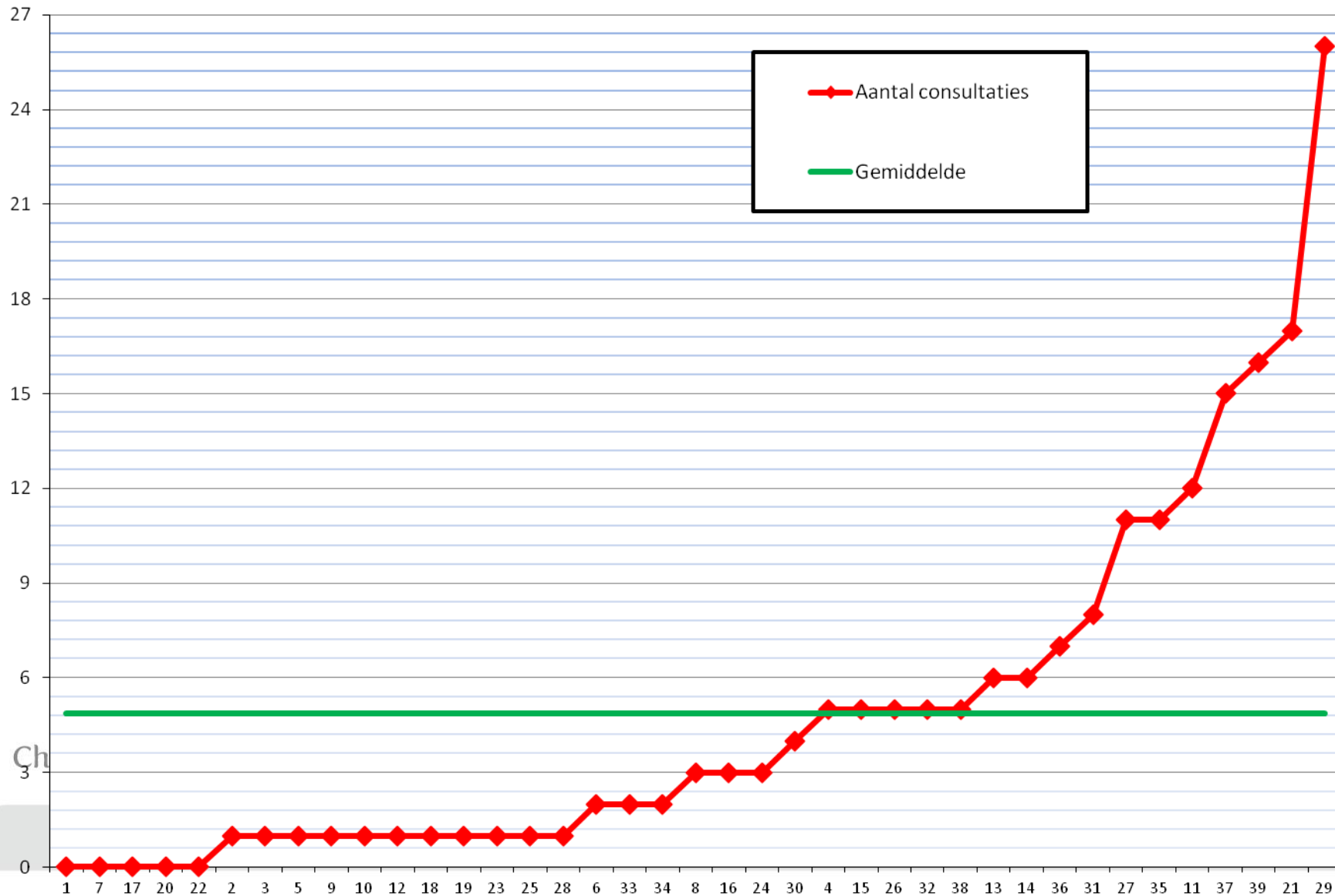
Spreading praktijken consultants KIS



Spreading praktijken consultants KIS



Spreading praktijken consultaties KIS



Nieuwe stromingen binnen de GGZ

- Positieve gezondheidsconcept
- Positieve psychologie/oplossingsgericht
- Persoonlijke diagnostiek en zorg op maat
- Decentralisatie
 - Diverse proeftuinen.
 - Wijk- en populatiegerichte aanpak
 - Integrale aanpak zorg, wonen en welzijn

Op weg naar

- Kanteling van zorg naar welzijn
- Regionale integrale netwerkaanpak
 - Gebaseerd op positieve gezondheid
- Shared decision making
- Zorg op maat en eigen regie
- Maar ook naar de DSM-V, keurmerken en kwaliteitstatuut

Welke stappen in regio OUV?

- MD-samenwerking 
- E-health/ Blended Care 
- Beveiligd communiceren via KIS 
- Samenwerking met wijkteams en ervaringsdeskundigen 
- *Consultatie en zorg op maat* 

Consultatie

- Kenmerken;
 - Behandelaar ervaart problemen in diagnostiek, beleid of omgang
 - Het is incidenteel
 - Vertrouwelijk en gelijkwaardig
 - Concreet advies, nieuw inzicht of perspectief
 - Vrijblijvend
 - Consulent is niet verantwoordelijk voor behandeling

Intercollegiaal overleg

- Kortdurende vraag over;
 - Medicatie
 - Verwijzing
- Geen toestemming vereist mits anoniem

Overweging consultatie GBGGZ of SGGZ

- Diagnostiek
- Advies tav terugvalpreventie
- Vervolg traject
- Omgang
- Bij stagnatie van behandeling

Wanneer consultatie bij SGGZ

- Psychiatrische medicatie
- Somatische en/of psychiatrische comorbiditeit
- Twijfel over wilsbekwaamheid
- Vragen bij stoornis van middelen met fysiek afhankelijkheidsbeeld
- Inzet van medicatie voor terugvalpreventie waarbij verwijzing niet haalbaar is

Terugrapportage

- Via het KIS