

Uitgangspunten registratie hoofdbehandelaar en geen geregelde zorg (of geen programmatische zorg):

- Indien patiënt in het KIS wordt geïncludeerd hoeft hoofdbehandelaar niet vastgelegd te worden. Deze gaat via de OZIS koppeling naar het HIS.
- Hoofdbehandelaar dient vastgelegd te worden voor patiënten met een relevante ICPC voor DM, COPD of CVRM die **niet** in het KIS staan. Opties voor hoofdbehandelaar:
 1. Hoofdbehandelaar specialist indien in tweede lijn
 2. Hoofdbehandelaar onbekend indien onbekend
 3. Hoofdbehandelaar huisarts indien in eerste lijn (Bijvoorbeeld DM type 1 bij Huisarts)
- Indien er sprake is van geen geregelde zorg (of geen programmatische zorg) dient hoofdbehandelaar huisarts en geen geregelde zorg (of geen programmatische zorg) geregistreerd te worden!

Registratie hoofdbehandelaar Medicom

Stap 1: open de patiënt

Stap 2: SHIFT F6 (nieuwe uitslag)

Stap 3: bij zoekcriteria geeft u bij de omschrijving in “hoofd” (van hoofdbehandelaar) en klikt vervolgens op zoeken.

Stap 4: U klikt de juiste hoofdbehandelaar aan en klikt op selecteren

Zoeken onderzoeken

Zoekcriteria

Code:

Naam:

ICPC:

Type:

Gevonden onderzoeken (18)

Code	Naam	ICPC	Type
AFHBKZ	Hoofdbehandelaar atriumfibrilleren		E
ASHBRZ	Hoofdbehandelaar ASTMA		E
COHBRZ	Hoofdbehandelaar COPD		E
CVHBKZ	Hoofdbehandelaar CVR		E
DCHBKZ	Hoofdbehandelaar Hartfalen		E
DMHBTZ	Hoofdbehandelaar DM		E
GZHBpz	Hoofdbehandelaar GGZ		E
HOOFDPIJN	Hoofdpijn		A
LON-013	Hoofdomtrek (cm)	T	O
MIG-FONOFO	Fonofobie bij de hoofdpijn		A
N01-OVERIG	Hoofdpijn (excl. Migraine)		A
NFHBUZ	Hoofdbehandelaar Nierfalen		E
OBHBAZ	Hoofdbehandelaar obesitas		E
OSHBLZ	Hoofdbehandelaar fract.prev /osteoporose		E
OZHBAZ	Hoofdbehandelaar Ouderenzorg		E
SGEUITDBC	Hoofdbehandelaar depressie UIT DBC		E
SKHBTZ	Hoofdbehandelaar Schildklierandoeningen		E
UIHBUZ	Hoofdbehandelaar Incontinentie		E

Stap 5: U komt in het volgende scherm: “invoeren nieuwe uitslag”

- bij “uitslag” (blauw gekleurd) klikt u op het pijltje
- Klik daarna bij hoofdbehandelaar “huisarts”, “specialist” of “onbekend” aan.
- U klikt vervolgens op oke.

Registratie geen geregelde zorg (of geen programmatische zorg) Medicom:

Stap 1: open de patiënt

Stap 2: SHIFT F6 (nieuwe uitslag)

Stap 3: bij zoekcriteria geeft u bij de omschrijving in "programma" (van geen programmatische zorg) en klikt vervolgens op zoeken.

Stap 4: U klikt de juiste code aan en klikt op selecteren

The screenshot shows a window titled "Zoeken onderzoeken" with a search criteria section on the left and a results table on the right. The search criteria include fields for Code, Naam (containing "programma"), Ipc, and Type, along with a "Zoeken" button. The results table, titled "Gevonden onderzoeken (6)", lists six programs with their respective codes, names, ICPC codes, and types. The second row, "CORZRZ2", is highlighted in blue.

Code	Naam	ICPC	Type
ASRZRZ2	Reden geen programmatische zorg astma		A
CORZRZ2	Reden geen programmatische zorg COPD		A
DMRZTZ2	Reden geen programmatische zorg DM2		A
HVRZKZ2	Reden geen programmatische zorg CVRM		A
SGEZELFAAN	Aanvullende informatie zelfhulpprogramma		E
SGEZELFHUL	Zelfhulpprogramma:		E

Totale populatie – KIS populatie = Populatie waarvoor hoofdbehandelaar vastgelegd dient te worden

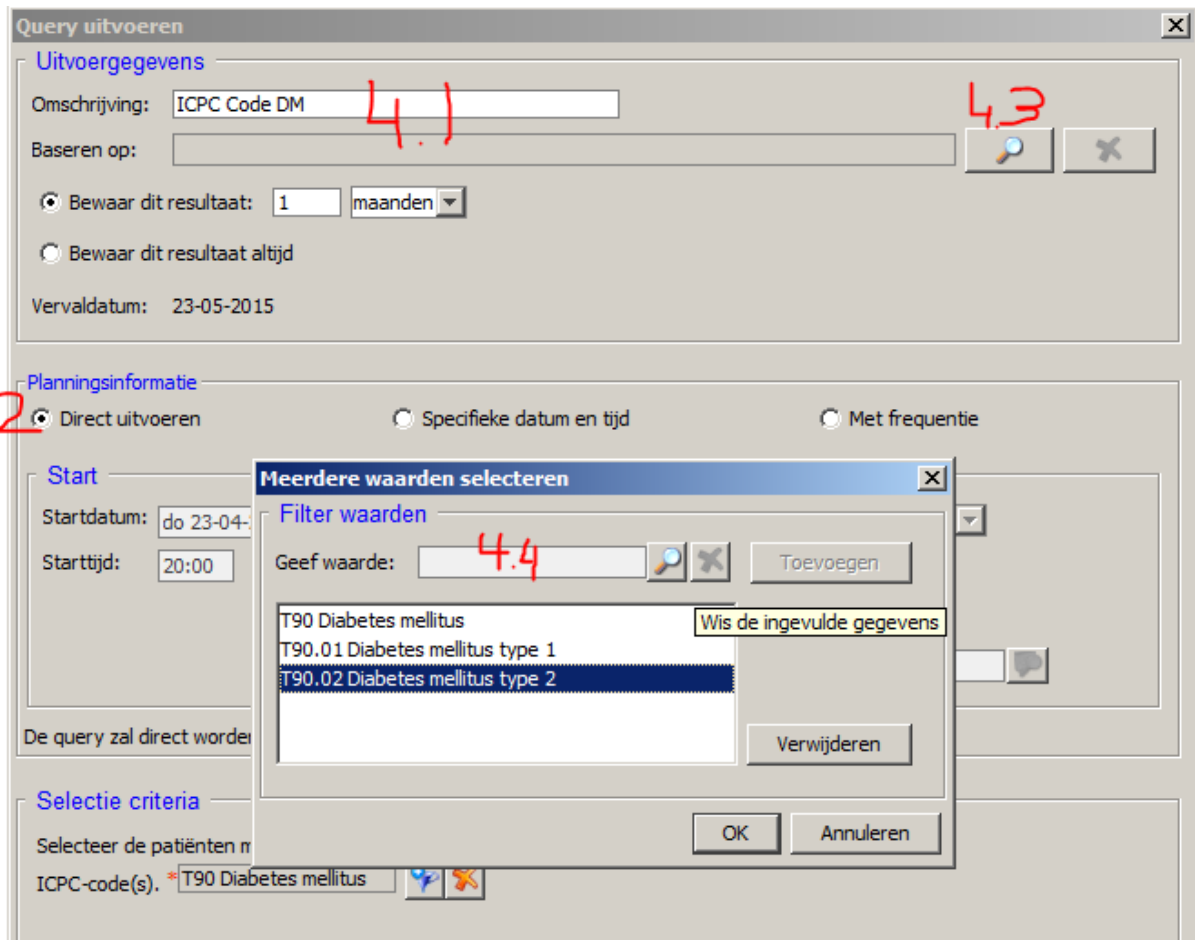
Deze populatie is in Medicom met de statistiek module te filteren. Hoe doe je dat?

Stap 1: Q module openen (Ctrl F6)

Stap 2: Kies 'In te geven ICPC in Episode'

Stap 3: Klik op uitvoeren (Ctrl U)

Stap 4:



Stap 4.1: Geef omschrijving in, bijvoorbeeld ICPC Code DM

Stap 4.2: Vink 'direct uitvoeren' aan

Stap 4.3: Klik op vergrootglas naast ICPC

Stap 4.4: Zoek op bijvoorbeeld Diabetes: T90.00 + T90.01 +T90.02

Stap 4.5: Klik op 'oke'

Stap 4.6. Druk nogmaals op 'oke'

Stap 5: Draai nu een rapportage van de ruiter Actieve DM KIS populatie

Stap 6: Voeg resultaten samen (Ctrl G)

Stap 7:

Resultaatgegevens

Omschrijving nieuw resultaat: ICPC DM niet in KIS **7.1**

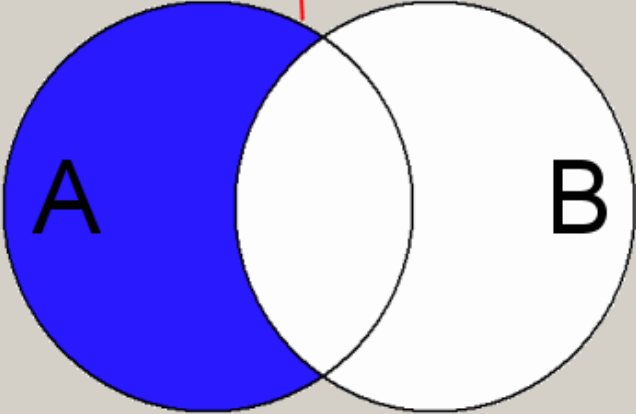
Bewaar dit resultaat: 1 maanden

Bewaar dit resultaat altijd



Vervaldatum: 23-05-2015

Combinatie

Soort: A exclusief B **4**



Legenda

-  Op te nemen in het nieuwe resultaat
-  Niet op te nemen in het nieuwe resultaat

Geselecteerde resultaten:

A: ICPC Code DM **7.2**

B: DZ **7.3**

Wissel

OK Annuleren

Stap 7.1: Vul omschrijving in

Stap 7.2: Vul A in (gehele DM populatie)

Stap 7.3: Vul B in (gehele DM KIS populatie)

Stap 7.4: A exclusief B

Stap 7.5: Druk op 'oke'

Stap 8: Rapportage is klaar. Ctrl L om resultaten in volledig scherm te zien.

In deze rapportage staan dus alle patiënten die niet in het KIS. Voor deze patiënten dient het hoofdbehandelaarschap vastgelegd te worden.